

## Bilag 1

### Ansøgningskema

Nedenstående skema angiver de oplysninger, som skal indgives til myndighederne ved ansøgning af projekter, der er omfattet af lovens bilag 2, jf. miljøvurderingslovens § 21. Bygherren skal, hvor det er relevant for ansøgningen om det konkrete projekt, tage hensyn til kriterierne i lovens bilag 6, når skemaet udfyldes. Såfremt der allerede foreligger oplysninger om de indvirkninger, projektet kan forventes at få på miljøet, medsendes disse oplysninger. Skemaets oplysningskrav er vejledende og fastsat under hensyntagen til kriterierne i lovens bilag 5.

Basisoplysninger	Tekst	
Projektbeskrivelse (kan vedlægges)	Sløjfning og etablering af monitoringsboringer	
Navn, adresse, telefonnr. og e-mail på bygherre	Lyngby-Taarbæk Forsyning (Forsyning@lfb.dk)	
Navn, adresse, telefonnr. og e-mail på kontaktperson	Charlotte Fog Krohn (cfk@lfb.dk)	
Projektets adresse, matr. nr. og ejerlav. For havbrug angives anlæggets geografiske placering angivet ved koordinater for havbrugets 4 hjørneafmærkninger i bredde/længde (WGS-84 datum)	DGU nr. 194.45C, Nymøllevej 123, 2800 Kgs. Lyngby Matr.nr. 10ø, Lundtofte By, Lundtofte Matr. nr. 9et, Lundtofte By, Lundtofte	
Projektet berører følgende kommune eller kommuner (omfatter såvel den eller de kommuner, som projektet er placeret i, som den eller de kommuner, hvis miljø kan tænkes påvirket af projektet)	Lyngby-Taarbæk Kommune	
Oversigtskort i målestok eks. 1:50.000 – Målestok angives. For havbrug angives anlæggets placering på et søkort	Vedlagt	
Kortbilag i målestok 1:10.000 eller 1:5.000 med indtegning af anlægget og projektet (vedlægges dog ikke for strækingsanlæg). Målestok angives	Vedlagt	
Forholdet til VVM reglerne	Ja	Nej
Er projektet opført på bilag 1 til lov om miljøvurdering af planer og programmer og konkrete projekter (VVM)?		X
Er projektet opført på bilag 2 til lov om miljøvurdering af planer og programmer og af konkrete projekter (VVM)?	X	
Hvis ja, er der obligatorisk VVM-pligtigt. Angiv punktet på bilag 1:		
Hvis ja, angiv punktet på bilag 2: d		
Projektets karakteristika	Tekst	
1. Hvis bygherren ikke er ejer af de arealer, som projektet omfatter, angives navn og adresse på de eller den pågældende ejer, matr.nr. og ejerlav	Lyngby-Taarbæk Kommune	
2. Arealanvendelse efter projektets realisering Det fremtidige samlede bebyggede areal i m <sup>2</sup> Det fremtidige samlede befæstede areal i m <sup>2</sup> Nye arealer, som befæstes ved projektet i m <sup>2</sup>	Fremtidige bebyggede areal: 0 m <sup>2</sup> Fremtidige befæstede areal: <2 m <sup>2</sup> Nye arealer, der befæstes: <2 m <sup>2</sup>	
3. Projektets areal og volumenmæssige udformning Er der behov for grundvandssænkning i forbindelse med projektet og i givet fald hvor meget i m <sup>3</sup> ? Projektets samlede grundareal angivet i ha eller m <sup>2</sup> Projektets bebyggede areal i m <sup>2</sup> Projektets nye befæstede areal i m <sup>2</sup> Projektets samlede bygningsmasse i m <sup>3</sup> Projektets maksimale bygningshøjde i m Beskrivelse af omfanget af eventuelle nedrivningsarbejder i forbindelse med projektet	Kun midlertidig grundvandssænkning ifm. ren- og prøvepumpning, i alt ca. 350 m <sup>3</sup> . Samlede grundareal: <2 m <sup>2</sup> Bebyggede areal: 0 m <sup>2</sup> Nye befæstede areal: < 2 m <sup>2</sup> Samlede bygningsmasse: 0 m <sup>3</sup> Maksimal bygningshøjde: < 0,5 m Den gamle brønd fjernes, men derudover er der ikke nedrivningsarbejde.	
4. Projektets behov for råstoffer i anlægsperioden Råstofforbrug i anlægsperioden på type og mængde Vandmængde i anlægsperioden: Affaldstype og mængder i anlægsperioden Spildevand til renseanlæg i anlægsperioden Spildevand med direkte udledning til vandløb, søer, hav i anlægsperioden Håndtering af regnvand i anlægsperioden Anlægsperioden angivet som mm/å – mm/å	Der anvendes containersystem til recirkulation af boremudder for at begrænse vandforbruget. Den opborede jord ifm. sløjfning placeres i container og bortskaffes til relevant modtager. Udledning af max. 350 m <sup>3</sup> grundvand over hele perioden med ren- og prøvepumpning til udledning til recipient/alternativt nedsivning. Anlægsperiode: ca. 4-6 uger i løbet af vinteren 2025/2026	
5. Projektets kapacitet for så vidt angår flow ind og ud samt angivelse af placering og opbevaring på kortbilag af råstoffet/produktet i driftsfasen: Råstoffer – type og mængde i driftsfasen Mellemprodukter – type og mængde i driftsfasen	Ikke relevant	

Færdigvarer – type og mængde i driftsfasen Vandmængde i driftsfasen	Ikke relevant		
6. Affaldstype og årlige mængder, som følge af projektet i driftsfasen: Farligt affald: Andet affald: Spildevand til rensesanlæg: Spildevand med direkte udledning til vandløb, sø, hav: Håndtering af regnvand:	Ikke relevant		
<b>Projektets karakteristika</b>	<b>Ja</b>	<b>Nej</b>	<b>Tekst</b>
7. Forudsætter projektet etablering af selvstændig vandforsyning?		X	
8. Er projektet eller dele af projektet omfattet af standardvilkår eller en branchebekendtgørelse??		X	Hvis »ja« angiv hvilke. Hvis »nej« gå til punkt 10
9. Vil projektet kunne overholde alle de angivne standardvilkår eller krav i branchebekendtgørelsen?			Hvis »nej« angives og begrundes hvilke vilkår, der ikke vil kunne overholdes
10. Er projektet eller dele af projektet omfattet af BREF-dokumenter?		X	Hvis »ja« angiv hvilke. Hvis »nej« gå til pkt. 12
11. Vil projektet kunne overholde de angivne BREF-dokumenter?			Hvis »nej« angives og begrundes hvilke BREF-dokumenter, der ikke vil kunne overholdes
12. Er projektet eller dele af projektet omfattet af BAT-konklusioner?		X	Hvis »ja« angiv hvilke. Hvis »nej« gå til punkt 14
13. Vil projektet kunne overholde de angivne BAT-konklusioner?			Hvis »nej« angives og begrundes hvilke BAT-konklusioner, der ikke vil kunne overholdes
14. Er projektet omfattet af en eller flere af Miljøstyrelsens vejledninger eller bekendtgørelser om støj eller eventuelt lokalt fastsatte støjgrænser?		X	Hvis »ja« angives navn og nr. på den eller de pågældende vejledninger eller bekendtgørelser. Hvis »nej« gå til pkt. 17
15. Vil anlægsarbejdet kunne overholde de eventuelt lokalt fastsatte vejledende grænseværdier for støj og vibrationer?	X		Hvis »nej« angives overskridelsens omfang og begrundelse for overskridelsen
16. Vil det samlede projekt, når anlægsarbejdet er udført, kunne overholde de vejledende grænseværdier for støj og vibrationer?	X		Hvis »nej« angives overskridelsens omfang og begrundelse for overskridelsen
17. Er projektet omfattet Miljøstyrelsens vejledninger, regler og bekendtgørelser om luftforurening?		X	Hvis »ja« angives navn og nr. på den eller de pågældende vejledninger, regler eller bekendtgørelser. Hvis »nej« gå til pkt. 20
18. Vil anlægsarbejdet kunne overholde de vejledende grænseværdier for luftforurening?	X		Hvis »Nej« angives overskridelsens omfang og begrundelse for overskridelsen
19. Vil det samlede projekt, når anlægsarbejdet er udført, kunne overholde de vejledende grænseværdier for luftforurening?	X		Hvis »Nej« angives overskridelsens omfang og begrundelse for overskridelsen
20. Vil projektet give anledning til støvgener eller øgede støvgener I anlægsperioden? I driftsfasen?		X	Hvis »ja« angives omfang og forventet udbredelse
21. Vil projektet give anledning til lugtgener eller øgede lugtgener I anlægsperioden? I driftsfasen?		X	Hvis »ja« angives omfang og forventet udbredelse
22. Vil anlægget som følge af projektet have behov for belysning som i aften og nattetimer vil kunne oplyse naboarealer og omgivelserne I anlægsperioden? I driftsfasen?		X	Hvis »ja« angives og begrundes omfanget
23. Er anlægget omfattet af risikobekendtgørelsen, jf. bekendtgørelse om kontrol med risikoen for større uheld med farlige stoffer nr. 372 af 25. april 2016?		X	
<b>Projektets placering</b>	<b>Ja</b>	<b>Nej</b>	<b>Tekst</b>

24. Kan projektet rummes inden for lokalplanens generelle formål?	X		Hvis »nej«, angiv hvorfor:
25. Forudsætter projektet dispensation fra gældende bygge- og beskyttelseslinjer?	X		Hvis »ja« angiv hvilke: Åbeskyttelseslinje, skovbyggelinje
26. Indebærer projektet behov for at begrænse anvendelsen af naboarealer?		X	
27. Vil projektet kunne udgøre en hindring for anvendelsen af udlagte råstofområder?		X	
28. Er projektet tænkt placeret indenfor kystnærhedszonen?		X	
<b>Projektets placering</b>	<b>Ja</b>	<b>Nej</b>	<b>Tekst</b>
29. Forudsætter projektet rydning af skov? (skov er et bevokset areal med træer, som danner eller indenfor et rimeligt tidsrum ville danne sluttet skov af højstammede træer, og arealet er større end ½ ha og mere end 20 m bredt.)		X	
30. Vil projektet være i strid med eller til hinder for realiseringen af en rejst fredningssag?		X	
31. Afstanden fra projektet i luftlinje til nærmeste beskyttede naturtype i henhold til naturbeskyttelseslovens § 3?			20 m
32. Er der forekomst af beskyttede arter og i givet fald hvilke?		X	
33. Afstanden fra projektet i luftlinje til nærmeste fredede område?			0 m, er placeret i Mølleåfredningen
34. Afstanden fra projektet i luftlinje til nærmeste internationale naturbeskyttelsesområde (Natura 2000-områder, habitatområder, fuglebeskyttelsesområder og Ramsarområder)?			Natura 2000 Habitatområde. 80 m Natura 2000 Fuglebeskyttelsesområde: 4,5 km Ramsar: >50 km
35. Vil projektet medføre påvirkninger af overfladevand eller grundvand, f.eks. i form af udledninger til eller fysiske ændringer af vandområder eller grundvandsforekomster?		X	Hvis »ja« angives hvilken påvirkning, der er tale om
36. Er projektet placeret i et område med særlige drikkevandinteresser?	X		OSD, IOL
37. Er projektet placeret i et område med registreret jordforurening?		X	
38. Er projektet placeret i et område, der i kommuneplanen er udpeget som område med risiko for oversvømmelse.		X	
39. Er projektet placeret i et område, der, jf. oversvømmelsesloven, er udpeget som risikoområde for oversvømmelse?		X	Hvis »ja« angiv om projektet kan forenes med risikostyringsplanen for området
<b>Projektets placering</b>	<b>Ja</b>	<b>Nej</b>	<b>Tekst</b>
40. Er der andre lignende anlæg eller aktiviteter i området, der sammen med det ansøgte må forventes at kunne medføre en øget samlet påvirkning af miljøet (Kumulative forhold)?		X	
41. Vil den forventede miljøpåvirkning kunne berøre nabolande?		X	
42. En beskrivelse af de tilpasninger, ansøger har foretaget af projektet inden ansøgningen blev indsendt og de påtænkte foranstaltninger med henblik på at undgå, forebygge, begrænse eller kompensere for væsentlige skadelige virkninger for miljøet?			Ansøgning er vedlagt

43. Undertegnede erklærer herved på tro og love rigtigheden af ovenstående oplysninger.

Dato: 1/10-2024 og 6/1-2025 Bygherre/anmelder: Charlotte Fog Krohn  
Lyngby-Taarbæk Forsyning A/S

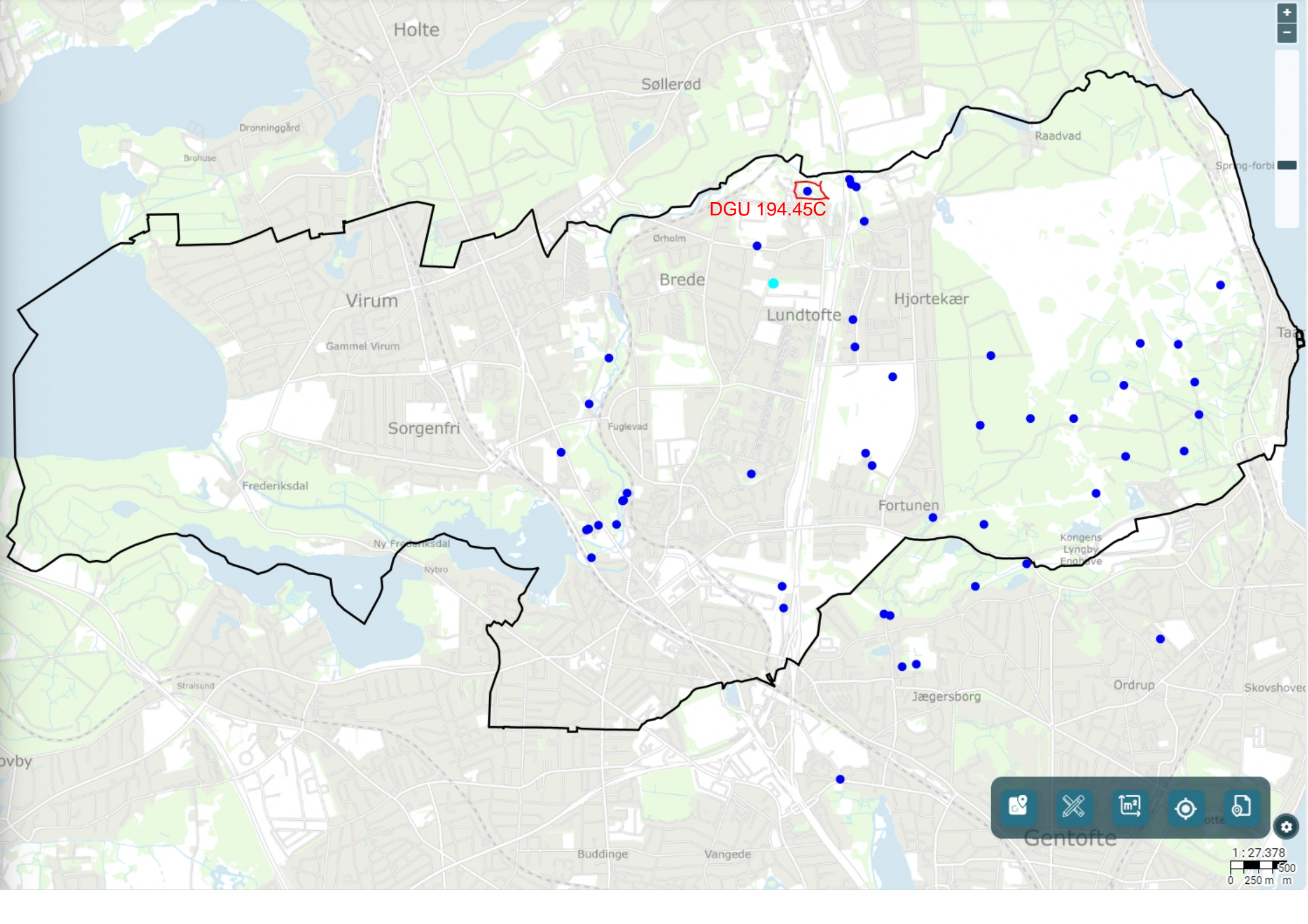
### Vejledning

Skemaet udfyldes af bygherren eller dennes rådgiver baseret på bygherrens viden om eget projekt sammenholdt med de oplysninger og vejledninger, der henvises til i skemaet. Det forudsættes således, at bygherren eller dennes rådgiver er fortrolig med den miljølovgivning, som projektet omfattes af. Bygherren skal ikke gennem præcise beregninger angive projektets forventede påvirkninger men alene tage stilling til overholdelsen af vejledende grænseværdier og angivne miljøforhold baseret på de oplysninger, der kan hentes på offentlige hjemmesider.

Farverne »rød/gul/grøn« angiver, hvorvidt det pågældende tema kan antages at kunne medføre, at projektet vurderes at kunne påvirke miljøet væsentligt og dermed være VVM-pligtigt. »Rød« angiver en stor sandsynlighed for VVM-pligt og »grøn« en

minimal sandsynlighed for VVM-pligt. Hvis feltet er sort, kan spørgsmålet ikke besvares med ja eller nej. VVM-pligten afgøres dog af VVM-myndigheden. I de fleste tilfælde vil kommunen være VVM-myndighed.

Byherres eller dennes rådgivers udfyldelse af skemaet er omfattet af straffelovens § 161 om strafansvar ved afgivelse af urigtige oplysninger til en offentlig myndighed.



Holte

Søllerød

Dronninggård

Raadvad

Brohuse

DGU 194.45C

Ørholm

Brede

Hjortekær

Virum

Lundtofte

Gammel Virum

Sorgenfri

Fuglevad

Fortunen

Frederiksdal

Ny Frederiksdal

Nybro

Kongens Lyngby  
Engbøve

Stralsund

Jægersborg

Ordrup

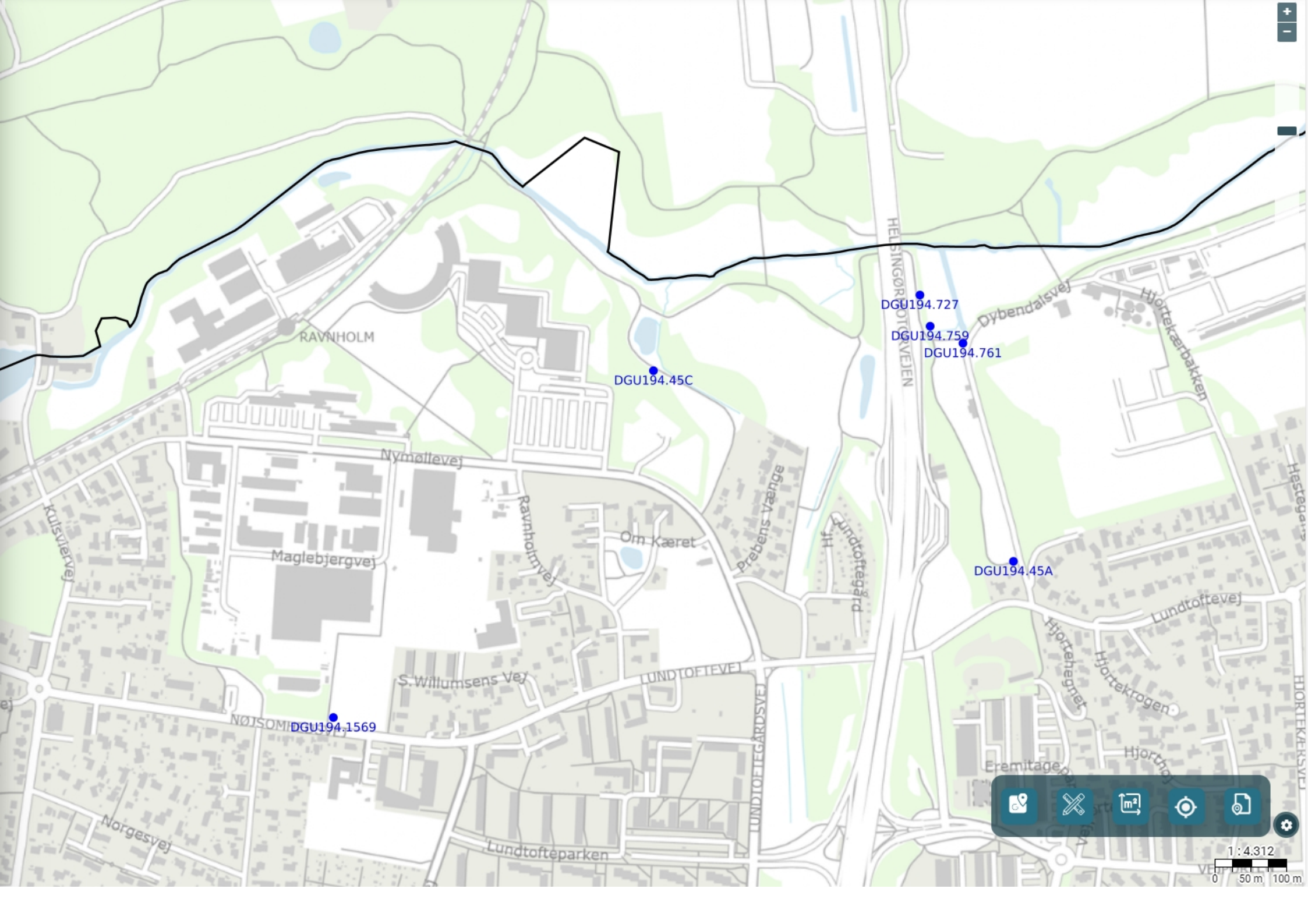
Skovshoved

Buddinge

Vangede

Gentofte

1 : 27.378  
0 250 m 500 m



RAVNHOLM

DGU194.45C

DGU194.727

DGU194.759

DGU194.761

DGU194.45A

DGU194.1569

Nymøllevvej

Maglebjergvej

Ravnholmvej

Om Kæret

Prebens Vænge

Lundtoftevej

S. Willumsens Vej

LUNDTOFTEVEJ

Lundtoftevej

Norgesvej

Lundtofteparken

Eremitagevej

Hjørtøftevej

HELSINGØR ØSTVEJEN

Dybendalsvej

Hjørtøftebakken

HJØRTEKROGENSEVEJ

Map navigation controls including icons for location, measurement, area (m²), compass, and print.

Scale: 1:4,312  
 0 50 m 100 m