



Dagtilbud: Bøgely

Observationer foretaget: mandag den 31.5.2021

Tilsynssamtale foretaget: onsdag den 9.6.2021

Tilstede: Gitte Harris Olsen, leder. Mette Brøgger, souschef. Yvonne Kriger, pædagog. Louise LeBlanc Eigtved, forældrerepræsentant.

Dorthe Thorup, pædagogisk konsulent og Kari Røpke Olfert, pædagogisk konsulent

Rapporten udarbejdet af: Kari Røpke Olfert

Formålet med tilsynssamtalen er at skabe en gensidig forpligtende dialog om udvikling af den pædagogiske kvalitet i dagtilbuddet. Denne tilsynsrapport indeholder de overordnede temaer, der spørges ind til i tilsynssamtalen. Der skelnes mellem kategorierne:

- **'Nuværende praksis fortsættes'** betyder at indsatsen fortsættes som hidtil.
- **'Udviklingspunkter'** betyder at dagtilbuddet med forslag til indsatser kan forfine/forbedre den pædagogiske praksis. Indsatsen er valgfri.
- **'Anmærkninger'** betyder at indsatsen er obligatorisk og retningsgivende. Dagtilbuddet skal handle og ændre indsatsen efter forvaltningens anvisninger. Anmærkninger ledsages i alle tilfælde af en opfølgning.

De forudgående observationer fra tilsynsbesøget tager afsæt i Lyngby-Taarbæk Kommunes 'Kvalitetsguide' samt 'Den styrkede pædagogiske læreplan', som begge dele findes på kommunens hjemmeside. Der observeres på det generelle pædagogiske læringsmiljø, og der gøres opmærksom på, at observationerne er et øjebliksbillede af en hverdag, som kan se anderledes ud på et andet tidspunkt. Observationerne er med til at kvalificere dialogen i tilsynssamtalen og beskrives kort i nedenstående rapport.

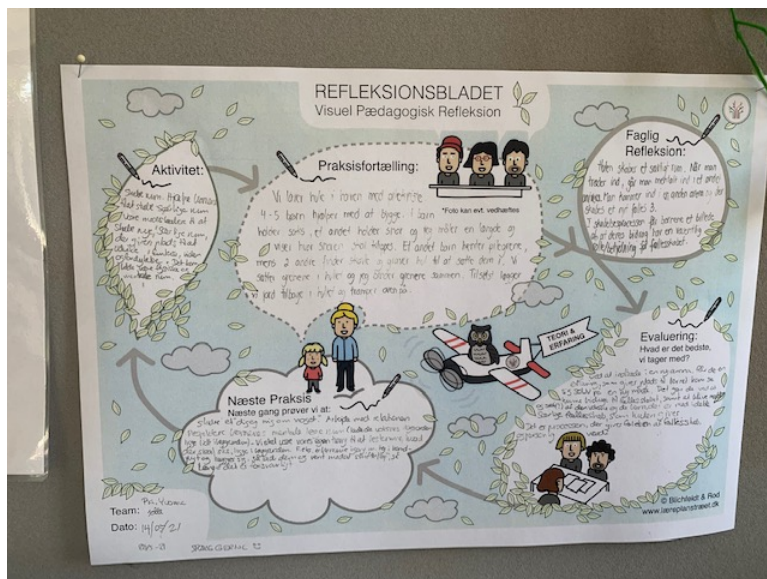
Bøgelys have sætter en fantastisk sansemæssig og eventyrlig ramme for børnelivet i institutionen. Haven giver mulighed for både store og små børnefællesskaber. For leg, der kræver fordybelse og eksperimentering, og små uforstyrrede hjørner, og der er rum til lege, der kræver bevægelse og plads. Der er leg tæt på de voksne, men også selvstændig leg der kræver mindre voksen interaktion, og lidt længere afstand til de voksne. Børnene mødes med en vidensdeling om havens rum og muligheder, og får også medansvar for at passe de små bede, som er en del af de pædagogiske aktiviteter omkring udelivet.

De fleste børn er i leg, og opleves overordnet som robuste og med strategier for konfliktløsning, og trøst af deres kammerater, der i små øjeblikke bliver kede af det. De voksne er imødekomende og understøtter legene og fællesskaberne, der hvor de er. Børnehaven er i en proces med at udvikle børnemøder og arbejder med en tilgang til at børnenes input skal inddrages noget mere i de vokseninitierede aktiviteter, og at læring ikke kun kommer af det, den voksne fortæller barnet, men at læring opstår når barnet får plads og mulighed til at være en valideret part ind i aktiviteterne og fællesskaberne.

Bøgely har en åben struktur, hvor børnegruppen er fælles omkring dagens aktiviteter og leg i haven. De mødes i aldersopdelte grupper ved børnemøderne og ved frokost. Aktiviteterne tilbydes alle børn, men det er op til det enkelte barn, om de vil deltage.

Aktiviteterne tager udgangspunkt i et fælles tema. Ved tilsynet er det 2 temaer, der er koblet sammen. Et fokus på vikingetiden, da de ældste børn skal besøge Lejre, og et mere overordnet sommertema over livet i haven.

Bøgely har, inden for den seneste tid, startet et proces arbejde op med brug af læringstræet og refleksionsarket som metoder. Det er organiseret på den måde, at der hver uge evalueres på foregående uges forløb, før den næste uge planlægges. Evalueringen er baseret på brugen af praksisfortællinger. Ved planlægningen sikres også en fordeling af de voksne, så de hver især ved hvilken rolle, de har ind i samarbejdet.



Temaer	Nuværende praksis fortsættes	Udviklingspunkter (Forslag)	Anmærkninger (Obligatorisk)	Indsatser (der skelnes mellem obligatoriske indsatser og forslag til indsatser)
<p>Det generelle lege- og læringsmiljø:</p> <p>Samspil, Relationer og Børnesyn</p> <p>Leg, Læring, Dannelse, Børneperspektiv og Børnefællesskaber</p> <p>Planlægning,</p>	<p>X</p> <p>X</p>	<p>x</p>		<p>Bøgely har sammen med Charlotte Ringsmose og Susanne Ringsmose Staffeldt arbejdet med - "Rum og læring". Dette arbejde mandede ud i, at Bøgely fik oprettet funktionsrum. Alle rummene blev beskrevet ud fra hvilke tanker, der ligger bag og derefter indrettet – små grupper, ting ned i børnehøjde, gennemsigtige kasser, så børnene kan se, hvad der er i, legezoner m.m. Børnene har lettere ved at fordybe sig, når det er tydeligt, hvad de kan, samt de selv kan vælge, hvad de har lyst til.</p> <p>Forslag til udviklingspunkt – Børnefællesskaber: Reflekter i fællesskab hvordan I sikrer understøttelse af at alle børn har deltagelsesmuligheder ind i aktiviteter, rutiner og børnefællesskaber, ud fra spørgsmålene:</p> <ul style="list-style-type: none"> - Hvordan kan vi arbejde med det sociale rum, så alle børn bliver set og understøttet i deres socioemotionelle udvikling og relationsdannelse - Hvordan sikrer vi at alle børn har mulighed for at etablere venskaber og opleve sig som en værdifuld del af et fællesskab? - Hvordan sikrer vi et forebyggende arbejde i forhold til konflikter? - Hvordan sikrer vi at børn i periferien af fællesskaberne, bliver understøttet relationelt og pædagogisk af de voksne, i udviklingen af flere deltagelsesmuligheder og flere oplevelser af, at være en del af et fællesskab. <p>Forslag til udviklingspunkt - Den voksnes rolle i legen Ud fra en viden om, at ikke alle børn har lige stærke legekompetencer, og dermed er begrænset i sin relationelle tilgang til de andre børn, reflekter sammen over spørgsmålene:</p> <ul style="list-style-type: none"> - Hvordan understøtter vi de børn, der ikke selv går i gang med at lege, og som har svært ved at finde nogen at lege med? - Hvordan agerer vi voksne i legen, og hvordan sikrer vi, at vi både går foran, ved siden af og bagved legen, for at understøtte børnenes legepotentiale og relationelle kontakt til de andre børn bedst muligt. <p><i>Vedhæftet er EVAs temahæfte omkring leg. Det kan bruges som inspiration til den fælles refleksion.</i></p>

<p>gennemførelse og evaluering af pædagogiske aktiviteter og rutiner</p> <p>Sammenhængende overgange</p>	<p>X</p>	<p>x</p>		<p>Forslag til udviklingspunkt- Den pædagogiske intention i børneperspektiv: Ud fra jeres egen pædagogiske tilgang med at <i>børnene skal være aktive medskabere af egen hverdag</i>, reflekter sammen over hvordan I sikrer at børnene er klædt på til at forstå de tilbud og aktiviteter, de gennem frivillighed skal vælge til eller fra. I kan med fordel bruge refleksionsspørgsmålene:</p> <ul style="list-style-type: none"> - Man kan kun vælge en aktivitet frivilligt fra eller til, hvis man er klædt på til hvad aktiviteten handler om, derfor har vi gennem vores formidling ved børnemøderne, sikret at alle børn forstår hvad deres valgmuligheder er? - Kan vi kigge ind i den fysiske ramme for børnemøderne, for at sikre at auditive forstyrrelser ikke tager opmærksomheden hos børnene, og de derfor ikke kan opfange budskaberne i børnemøderne? - Kan vi bruge visuelle redskaber til at understøtte vores formidling til børnene, så flere bliver får mulighed for at fange budskaberne? - Når man kigger på læring i børnemøderne, hvilken vekselvirkning skal der være mellem at den voksne taler og formidler, og inddragelse af børnenes ideer og spontane udtryk? - Hvordan understøtter vi de børn, der ikke selv kan gå fra et børnemøde og selv finde hen til aktiviteten, ved at tydeliggøre den fysiske ramme, sted og tidspunkt? - Giver det mening at samarbejde i små teams omkring aktiviteterne, så en voksen kan være hovedansvarlig for selve aktiviteten, og en kollega er med til den relationelle understøttelse af børnene? <p>Forslag til udviklingspunkt – Rutiner: Reflekter sammen over jeres pædagogiske tilgang til de daglige rutiner, hvordan I sikrer læring og nærvær i rutinerne, gennem relationen voksen og barn, og tal sammen om, hvordan det opleves i et barneperspektiv, at man verbalt får formidlet et budskab, at nu er der et skifte, men at de voksne ikke tydeligt og fysisk følger med</p>
--	----------	----------	--	---

	X			Ud fra tilsynet vurderes det at nuværende praksis fortsættes.
Professionelt læringsfællesskab - refleksions- og evalueringskultur	x	x		Forslag til udviklingspunkt - Feedback og refleksionskultur: Overvej sammen, hvordan I får sat rammerne omkring et professionelt læringsfællesskab, og hvordan den pædagogiske faglighed der ligger hos enkelte medarbejdere, kan blive til vidensdeling i personalegruppen, og hvordan I kan bruge faglig feedback til en positiv udvikling af egen og fælles praksis.
Sprog og sprogarbejde	x			Ud fra tilsynet vurderes det at nuværende praksis fortsættes.
Tidlig forebyggende indsats	x	x		Forslag til udviklingspunkt – børn i periferien af børnefællesskaber: Reflekter sammen over hvordan I sikrer at alle børn bliver set, og mødt relationelt af en voksen i løbet af en dag i børnehaven. Brug med fordel den Hvordan refleksionsspørgsmålene: <ul style="list-style-type: none"> - kan vi arbejde med organiseringen af de voksne på legepladsen, så børnene ikke har mulighed for at stå alene for lang tid, uden for et børnefællesskab eller en relationel kontakt til en voksen? - Hvordan understøtter vi de børn, der ikke af sig selv finder ind i små fællesskaber? - Hvordan kan vi bruge legen som redskab til at sikre at alle børn er med i et fællesskab, og at deres udvikling af relationelle kompetencer understøttes af en voksen med en pædagogisk faglig tilgang? Brug eventuelt Relationsmatrix til at gennemgå jeres relationelle tilgang til de enkelte børn. <i>Model vedlægges rapporten.</i>

Ledelse og samarbejde	X			Mette er pt ansat i et barselsvikariat som souschef. Samarbejdet mellem Mette og Gitte har været med til, at der stilles nysgerrige spørgsmål ved dele af organiseringen af det pædagogiske arbejde, og at der er påbegyndt et udviklingsarbejde i personalegruppen, som understøttes af et proces arbejde med Peter Rod omkring brug af Læringstræet i understøttelsen af den didaktiske tilgang til arbejdet med de 6 læreplanstemaer.
Forældresamarbejdet fælles ansvar for børnenes trivsel og læring	x			Der er et godt samarbejde mellem forældre og personale i Bøgely. Den daglige information er med til at understøtte forældrenes oplevelse af at vide, hvad deres børn har lært og oplevet, men giver dem også mulighed for at dem i samtaler med deres børn omkring deres dagligdag i børnehaven. Louise beskriver at hun oplever, at børn fra Bøgely udvikler en positiv robusthed, som er med til at sikre dem en god start på skolelivet. Louise nævner også at der er mange faktorer, der er med til at spille ind i, at Bøgely er et dejligt og trygt sted at være for både børnene og deres forældre.