

An aerial photograph of a stadium complex, likely Lyngby Stadion, featuring a large green football pitch, blue seating, and surrounding residential buildings and trees. The stadium has a modern design with a grey roof and green walls. The surrounding area includes residential houses with red roofs, a tennis court, and a parking lot.

Velkommen

Borgermøde om planforslag for Lyngby Stadion

Program

Kl. 19.00 Velkommen v/ formand for Byplanudvalget John Tefke

Kl. 19.05 Kort om planproces og høring v/ Lyngby-Taarbæk Kommune, Kasper Graa Wulff

Kl. 19.10 Arkitektur, Franz C. A. Ødum, C. F. Møller Architects

Kl. 19.20 Status fra boldklubben, Birger Jørgensen, Lyngby Boldklub A/S

Kl. 19.30 Spørgsmål i plenum, ordstyrer formand for Byplanudvalget John Tefke

Kl. 20.00 Dialog ved plancher – spørg bygherre og kommunen



1955



2021



2028?

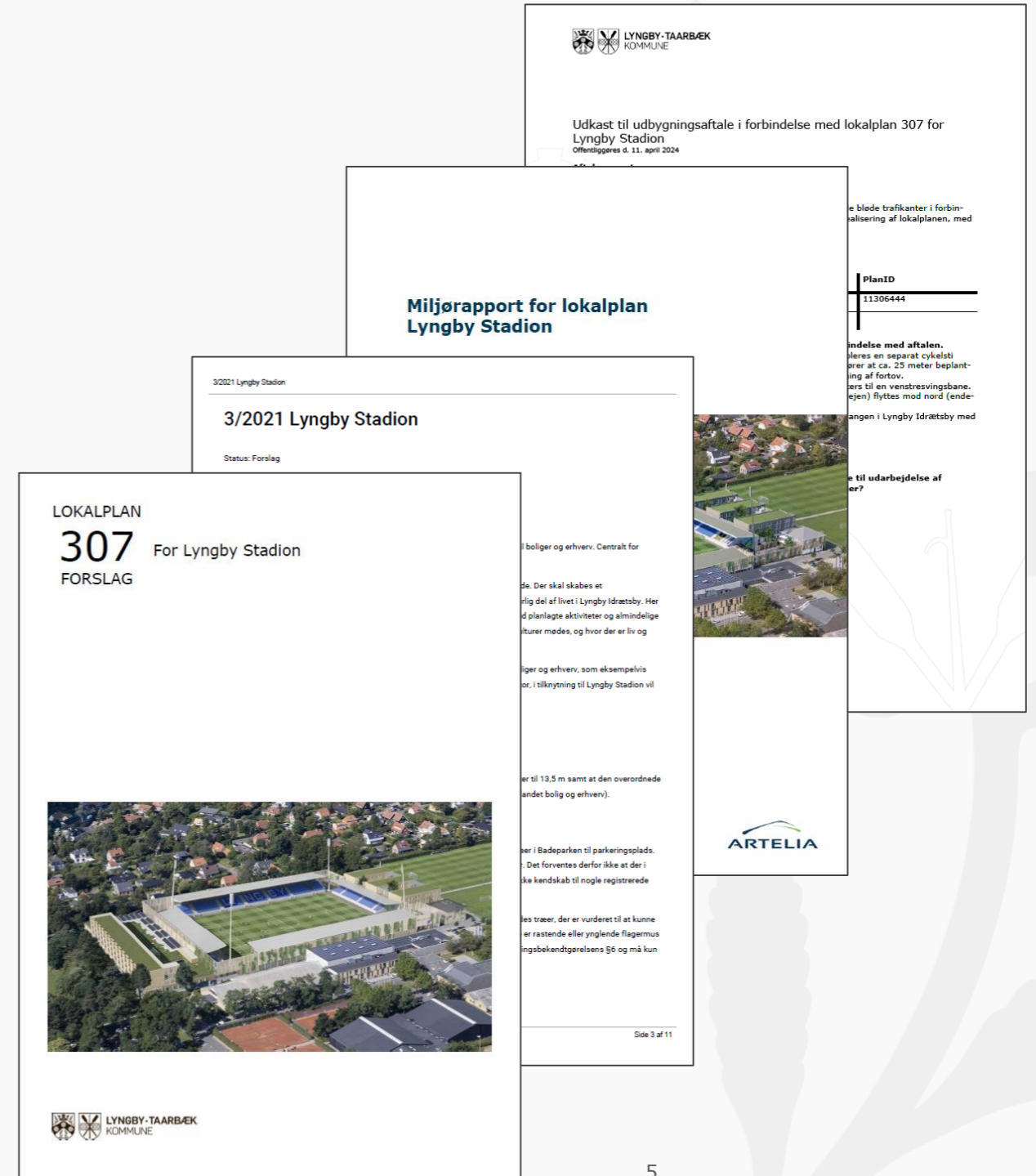
Planproces



Høring om:

Forslag til:

- Lokalplan 307 for Lyngby Stadion
- Kommuneplantillæg 3/2021
- Miljøvurdering af planer
- Udbygningsaftale om infrastruktur



LYNGBY-TAARBÆK KOMMUNE

Udkast til udbygningsaftale i forbindelse med lokalplan 307 for Lyngby Stadion
Offentliggøres d. 11. april 2024

Miljørapport for lokalplan Lyngby Stadion

3/2021 Lyngby Stadion
Status: Forslag

LOKALPLAN
307 For Lyngby Stadion
FORSLAG

Side 3 af 11

ARTELIA

PlanID
11306444

indelse med aftalen.
deres en separat cykelsti
er ca. 25 meter beplant-
ning af fortove.
ers til en venstresvingsbane,
lejen) flyttes mod nord (ende-
angen i Lyngby Idrætsby med

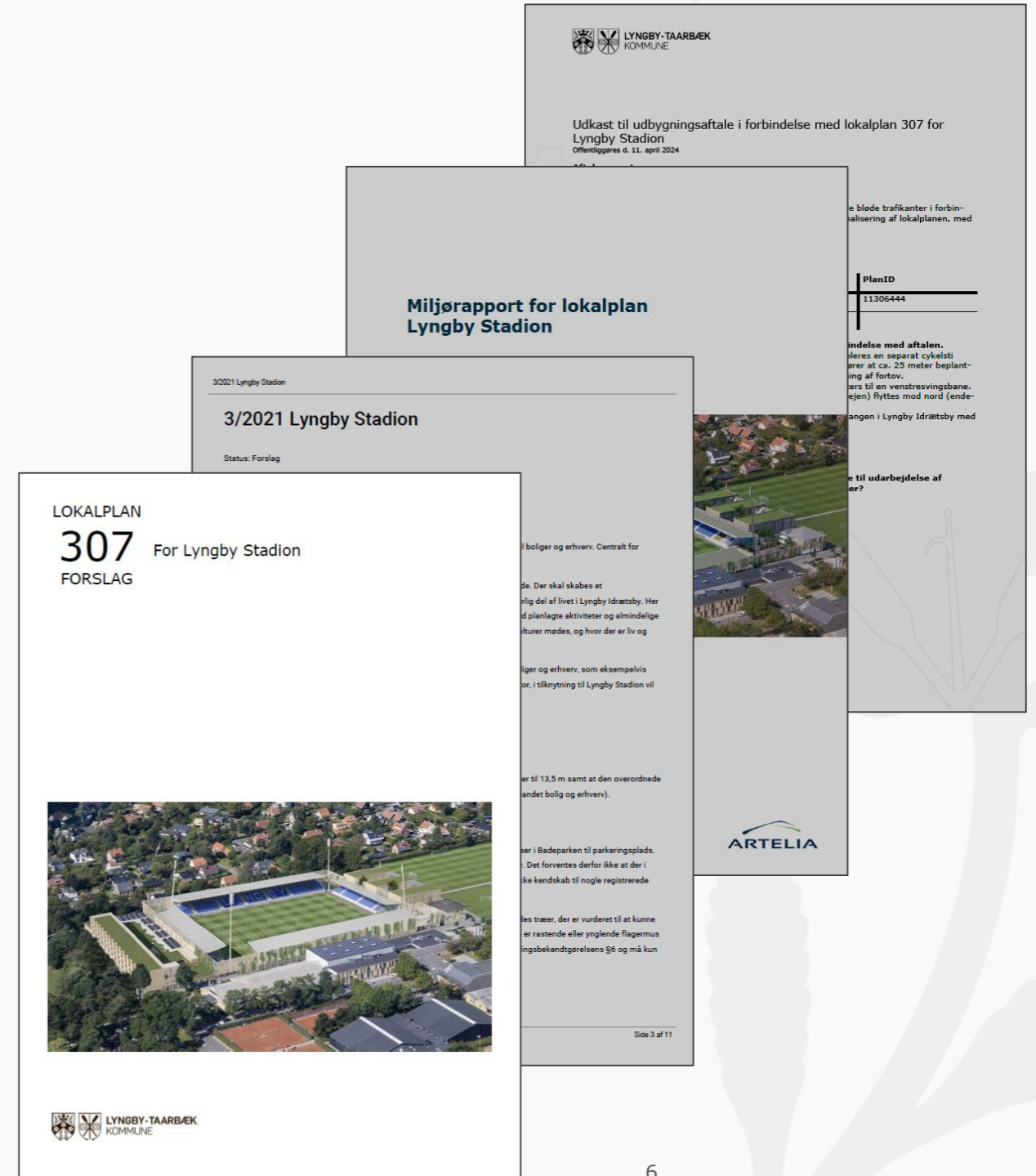
til udarbejdelse af
er?

Side 3 af 11

Lokalplan 307

Formål:

- At give mulighed for ombygning af Lyngby Stadion.
- At give mulighed for etablering af seniorboliger, ungdomsboliger til studerende og forskelligt erhverv som kan understøtte oplevelsen af en levende Lyngby Idrætsby.
- At give oplevelsen af Lyngby Stadion, inklusive boliger og erhverv, som en samlet arkitektonisk enhed.



The collage consists of several overlapping document pages:

- Top right page:** "Udkast til udbygningsaftale i forbindelse med lokalplan 307 for Lyngby Stadion. Offentliggøres d. 11. april 2024".
- Middle right page:** "Miljørapport for lokalplan Lyngby Stadion".
- Bottom right page:** "3/2021 Lyngby Stadion. Status: Forslag".
- Bottom left page:** "LOKALPLAN 307 For Lyngby Stadion FORSLAG". It features an aerial photograph of the stadium and surrounding area.
- Right edge page:** A table with "PlanID" and the value "11306444".


Additional text visible on the right edge page includes: "e bløde trafikanter i forbindelse med lokalplanen, med", "indelse med aftalen. Deres en separat cykelsti er ca. 25 meter beplantning af fortove. Deres til en venstresvingsbane, (ejen) flyttes mod nord (endestangen i Lyngby Idrætsby med", "til udarbejdelse af er?", and the ARTELIA logo.


Kommuneplantillæg 3/2021

Formål at sætte rammerne for lokalplanen, bl.a. :

- Sætter højden til *13,5 m* (ændret fra *12,5 m* i den nuværende ramme).
- Anvendelsen til *blandet bolig og erhverv* (ændret fra *rekreativt område* i den nuværende ramme).

LOKALPLAN
307 For Lyngby Stadion
FORSLAG



 LYNGBY-TAARBÆK
KOMMUNE

3/2021 Lyngby Stadion

Status: Forslag

3/2021 Lyngby Stadion

Side 3 af 11

Miljørapport for lokalplan Lyngby Stadion



 ARTELIA

LYNGBY-TAARBÆK
KOMMUNE

Udkast til udbygningsaftale i forbindelse med lokalplan 307 for Lyngby Stadion
Offentliggøres d. 11. april 2024

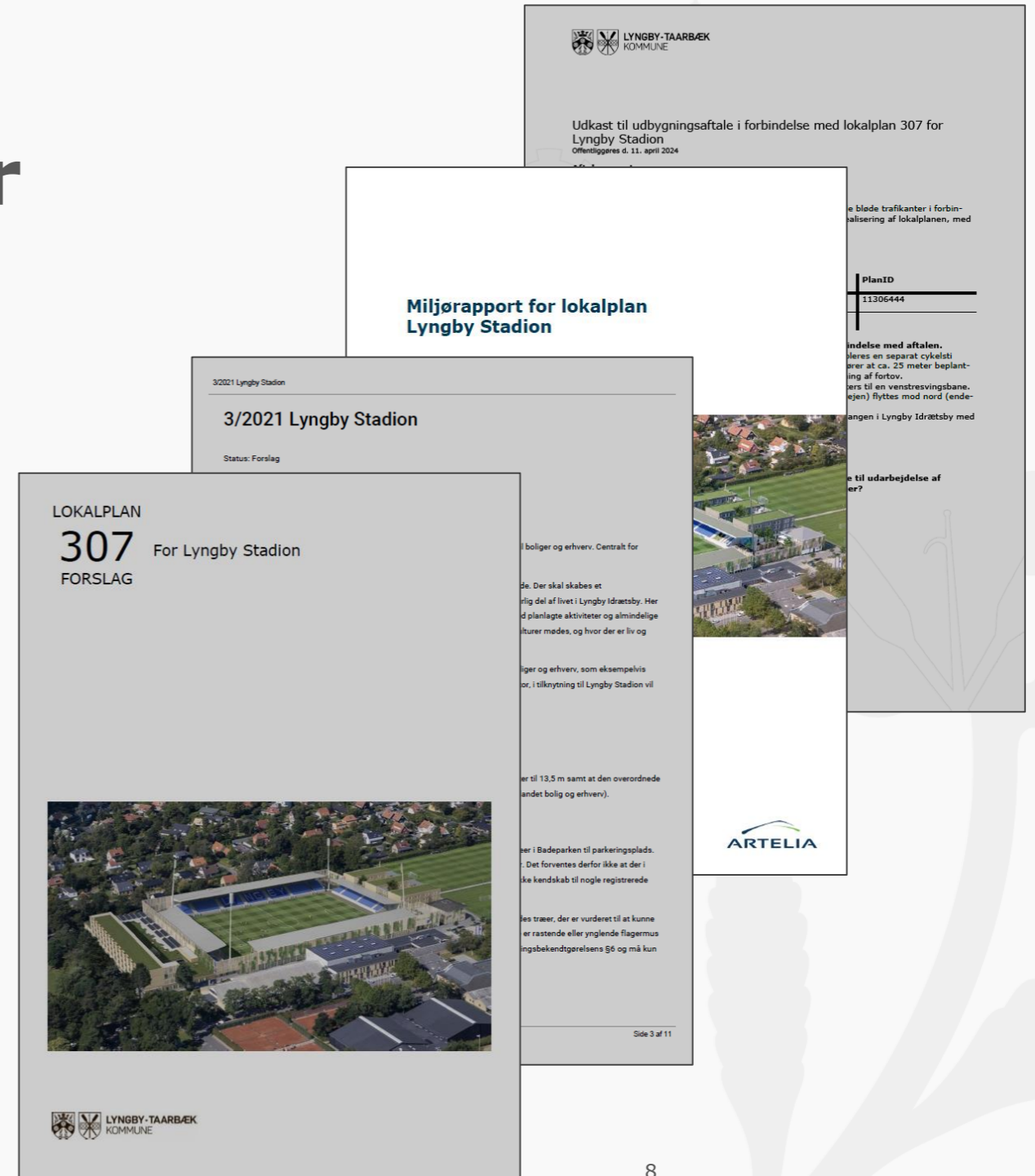
PlanID
11306444

Side 7 af 11

Miljøvurdering af planer

Læs bl.a. om:

- Støjforhold
- Trafik
- Arkitektur
- By og landskab (herunder parkering i Badeparken)
- Belysning



The collage consists of several overlapping document pages:

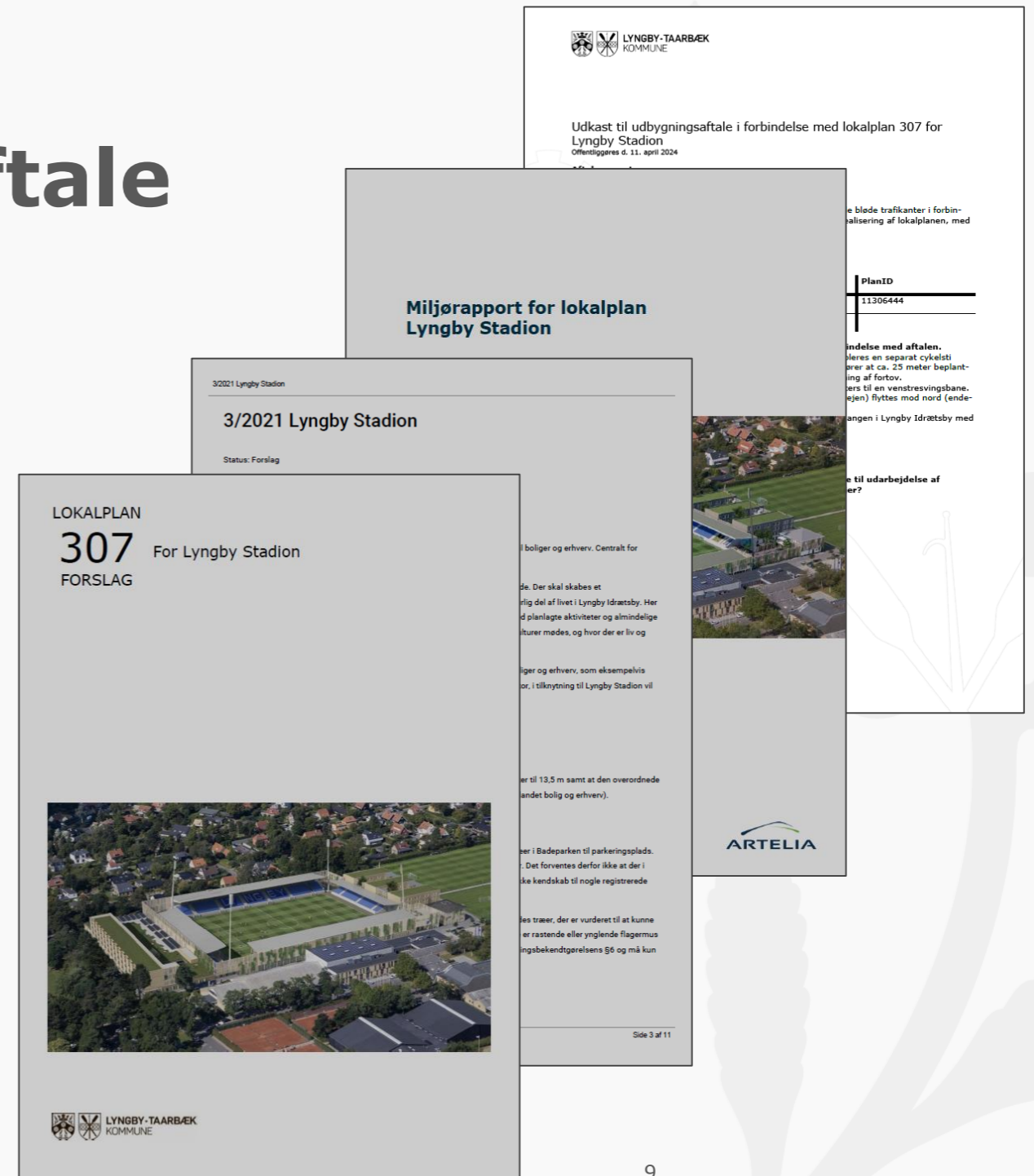
- Top right:** A document titled "Udkast til udbygningsaftale i forbindelse med lokalplan 307 for Lyngby Stadion" with a date of "Offentliggøres d. 11. april 2024".
- Middle right:** A document titled "Miljørapport for lokalplan Lyngby Stadion".
- Center:** A document titled "3/2021 Lyngby Stadion" with the status "Forslag".
- Bottom left:** The cover of "LOKALPLAN 307 For Lyngby Stadion FORSLAG", featuring an aerial photograph of the stadium area.
- Bottom right:** A document page with the logo "ARTELIA" and the text "Side 3 af 11".

Other visible text includes "PlanID 11306444" and "Indelse med aftalen. Heres en separat cykelsti er ca. 25 meter beplantning af fortove. ers til en venstresvingsbane, øjen) flyttes mod nord (endangen i Lyngby Idrætsby med".

Udkast til udbygningsaftale

Etablering af:

- Cykelsti v. udkørsel til Lundtoftevej
- Venstresvingsbane på Lundtoftevej
- Flytning af busstoppestedet mod nord
- Hævet asfaltflade ved indkørslen til hovedindgangen



LYNGBY-TAARBÆK KOMMUNE

Udkast til udbygningsaftale i forbindelse med lokalplan 307 for Lyngby Stadion
Offentliggøres d. 11. april 2024

Miljørapport for lokalplan Lyngby Stadion

3/2021 Lyngby Stadion
Status: Forslag

LOKALPLAN
307 For Lyngby Stadion
FORSLAG

Der skal skabes et rigtig del af livet i Lyngby Idrætsby. Her planlagte aktiviteter og almindelige aktiviteter mødes, og hvor der er liv og glæde.

boliger og erhverv, som eksempelvis butikker, i tilknytning til Lyngby Stadion vil blive etableret.

Der forventes derfor ikke at der er et stort kendskab til nogle registrerede træer, der er vurderet til at kunne være raste- eller ynglende fugtermusiksbekendtgørelsens §6 og må kun

Side 3 af 11

ARTELIA

PlanID
11306444

Indelse med aftalen.
Der er en separat cykelsti på ca. 25 meter beplantning af fortove.
Der er en venstresvingsbane, som vil flyttes mod nord (endestangen i Lyngby Idrætsby med henblik på at udarbejde af ... er?

Lokalplan 307

Byplanudvalget har haft særlig fokus på:

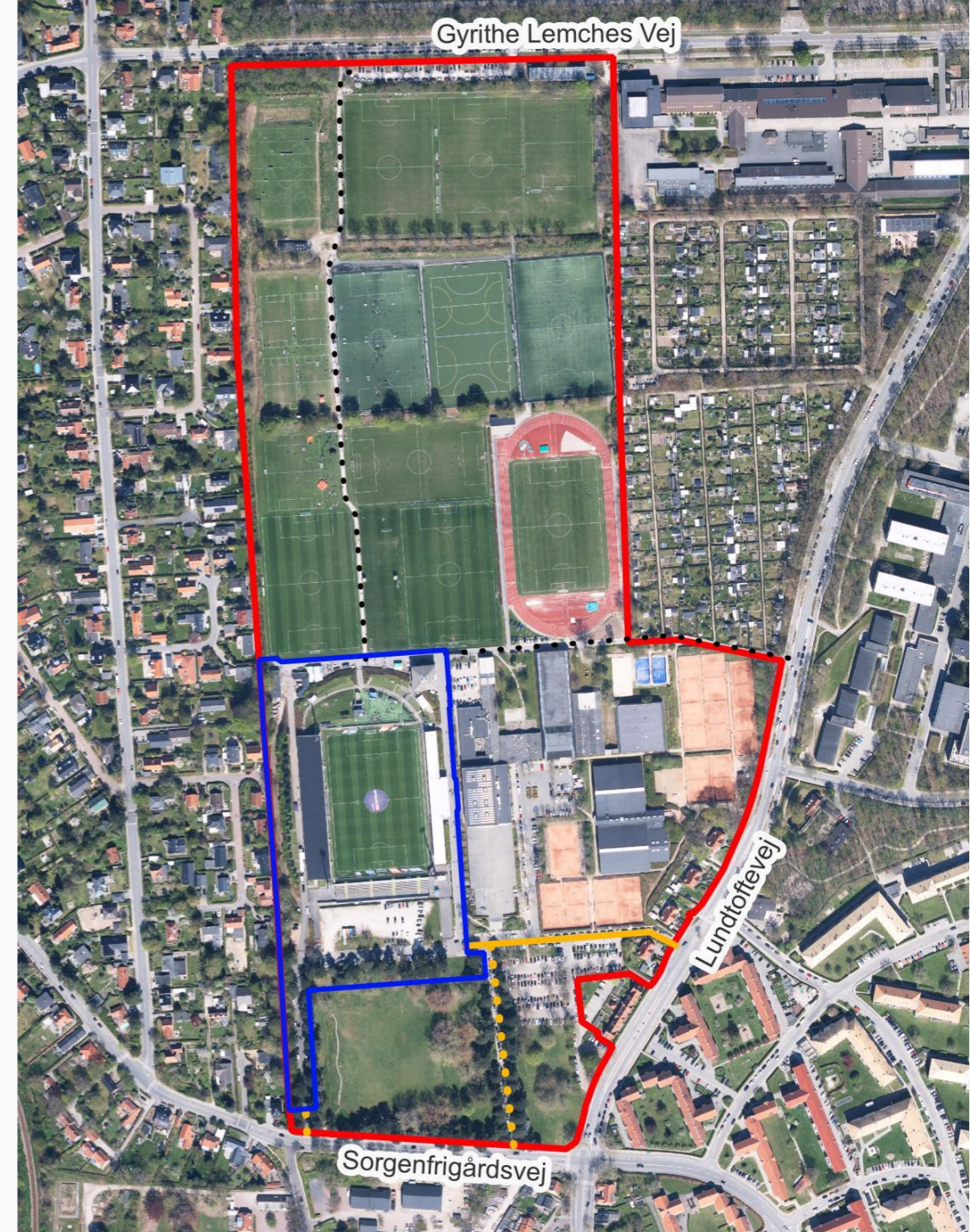
Et velfungerende stadion med bl.a. klubhus, lounges og familiezone.

Arkitektonisk sammenhæng med området og den øvrige Idrætsby.

Et levende miljø med åbne stueetager.

Boliger for både studerende og seniorer.

Skåne træerne i Badeparken.



Høringsfrist den 6. juni 2024

Skriv til

lokalplan307@ltk.dk

eller

Kommunalbestyrelsen
Lyngby Rådhus
Toftebæksvej 12
2880 Kgs. Lyngby

Lyngby Stadion

EN INTEGRERET BEBYGGELSE I LYNGBY IDRÆTSBY

14. MAJ 2024



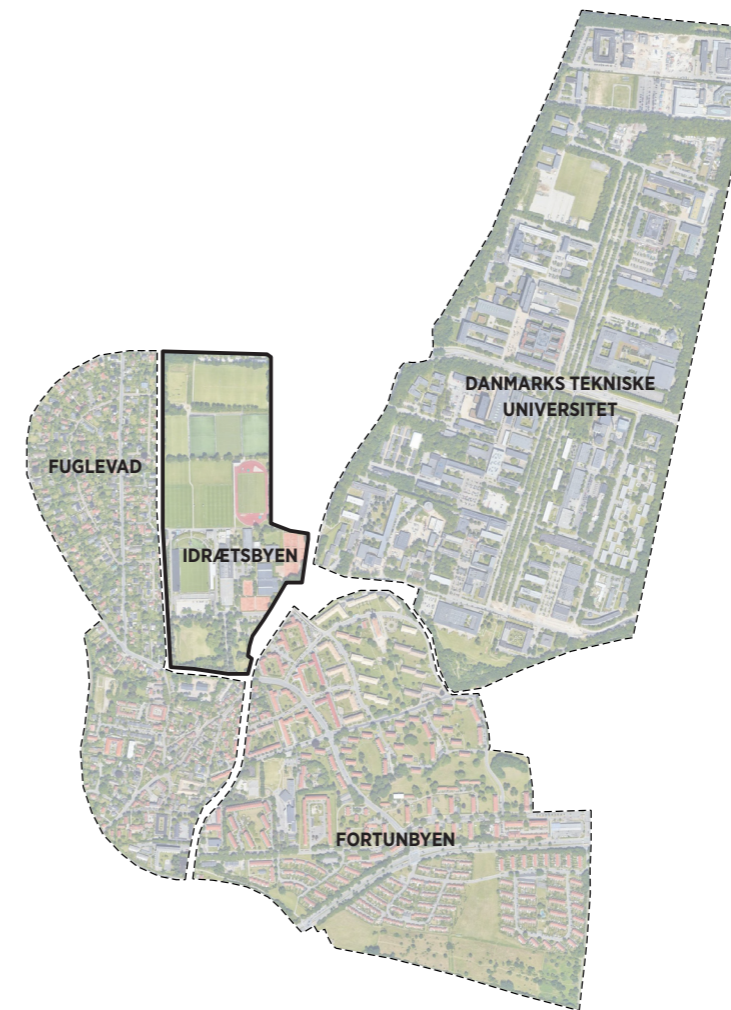
CF MØLLER
ARCHITECTS

Luftperspektiv



Kontekst

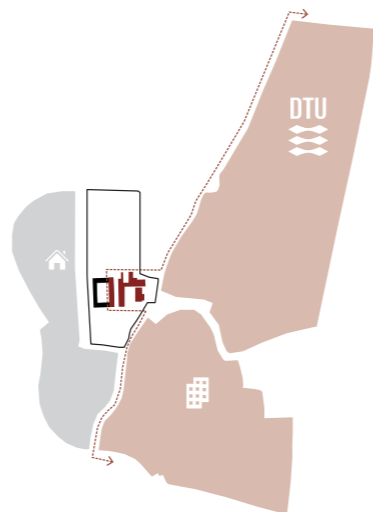
Projektet ligger i den grønne og levende bydel Lyngby Idrætsby. Mod nord ligger området sig op ad DTU campus som har et aktivt studieliv. Mod syd finder man Fortunbyen med klassisk gult murstensbyggeri placeret i en grøn park. Den klare arkitektoniske identitet fra det omkringliggende område fungerer som inspiration for det nye byggeri. Mod vest ses Fuglevad, som har et kærligheds/had forhold til Lyngby Stadion på grund af den korte afstand, som giver lys- og lydgener. Det nye design og den nye bebyggelse skal hjælpe med, at skabe et bedre forhold mellem Fuglevad og Idrætsbyen.



Masterplan

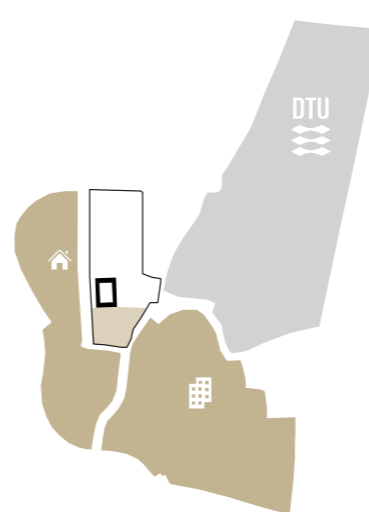
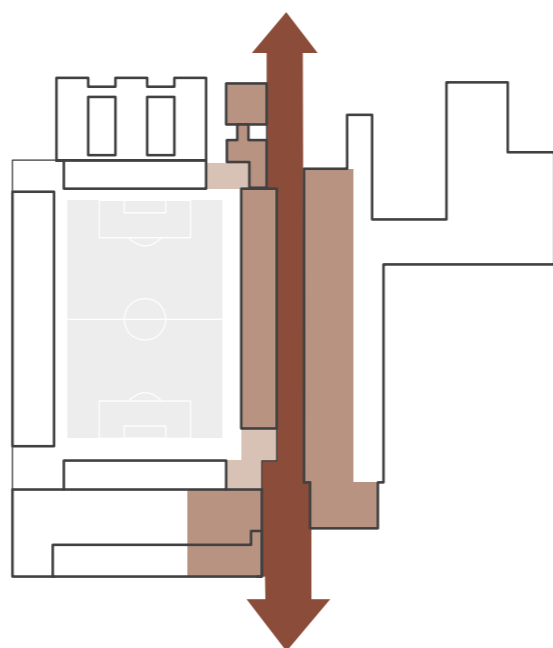
Områdets masterplan er simpelt og logisk organiseret, baseret på områdets begrænsninger, indvirkningen på naboer, kommunens krav og ønsker, samt de fremtidige brugere.

Mod syd ligger PPR og Sundhedsplejen med seniorboligerne placeret oven på. Mod øst udvides og opgraderes fodboldstadionets faciliteter. Og endelig mod nord, lige ved siden af klubhuset, ligger de nye studieboliger med udsigt ud over klubbens træningsområde.



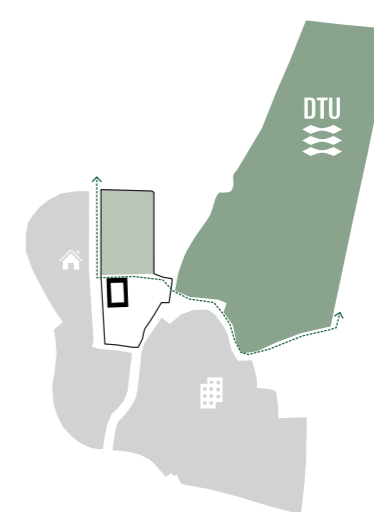
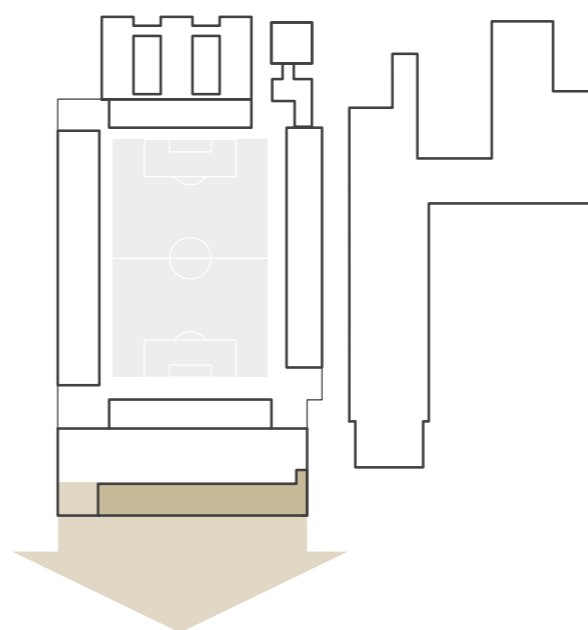
SPORTSGADEN

Vi vil gerne transformere Østvejen til en sand aktivitets- og sportsgade. Ved at placere indgangen til det PPR og Sundhedsplejen, stadions hovedindgang, VIP Lounges, en ny cafe, familiezone og klubhuset modsat de eksisterende sportshaller og svømmehal, mener vi at dette kan blive en attraktiv gade for folk til fods og på deres præmisser. Ud over dette, mindskes generne for Fuglevad ved at placere funktioner længst væk.



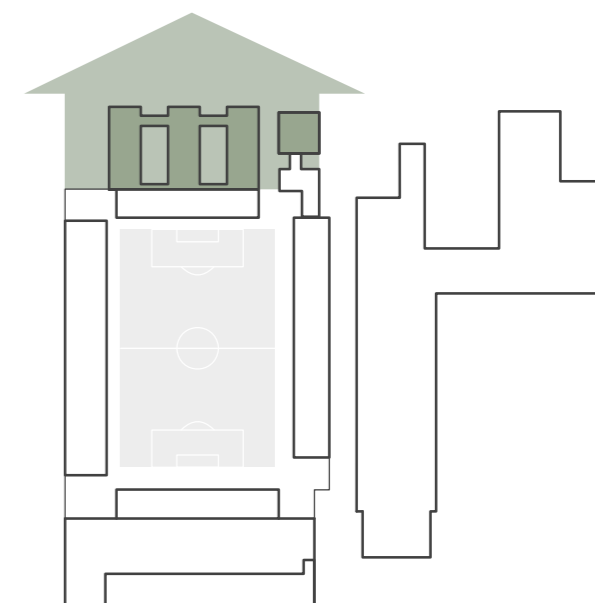
BOLIGSIDEN

Seniorboligerne placeres mod Badeparken og i forbindelse med beboelsesområdet Fuglevad og Fortunbyen. Den rolige og afslappede funktion er et godt match for denne lokation og giver en passende atmosfære til området



UNGDOMSSIDEN

Studieboligerne placeres mod nord tæt forbundet med DTU. Nærheden til træningsbanerne, fodboldklubben, atletikbanerne og Lyngby Handelsskole vil bidrage til "Ungdoms-følelsen" i dette område.

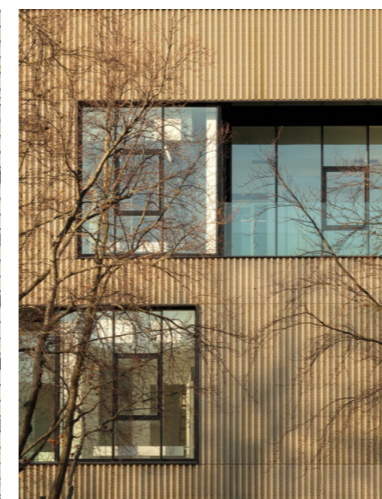
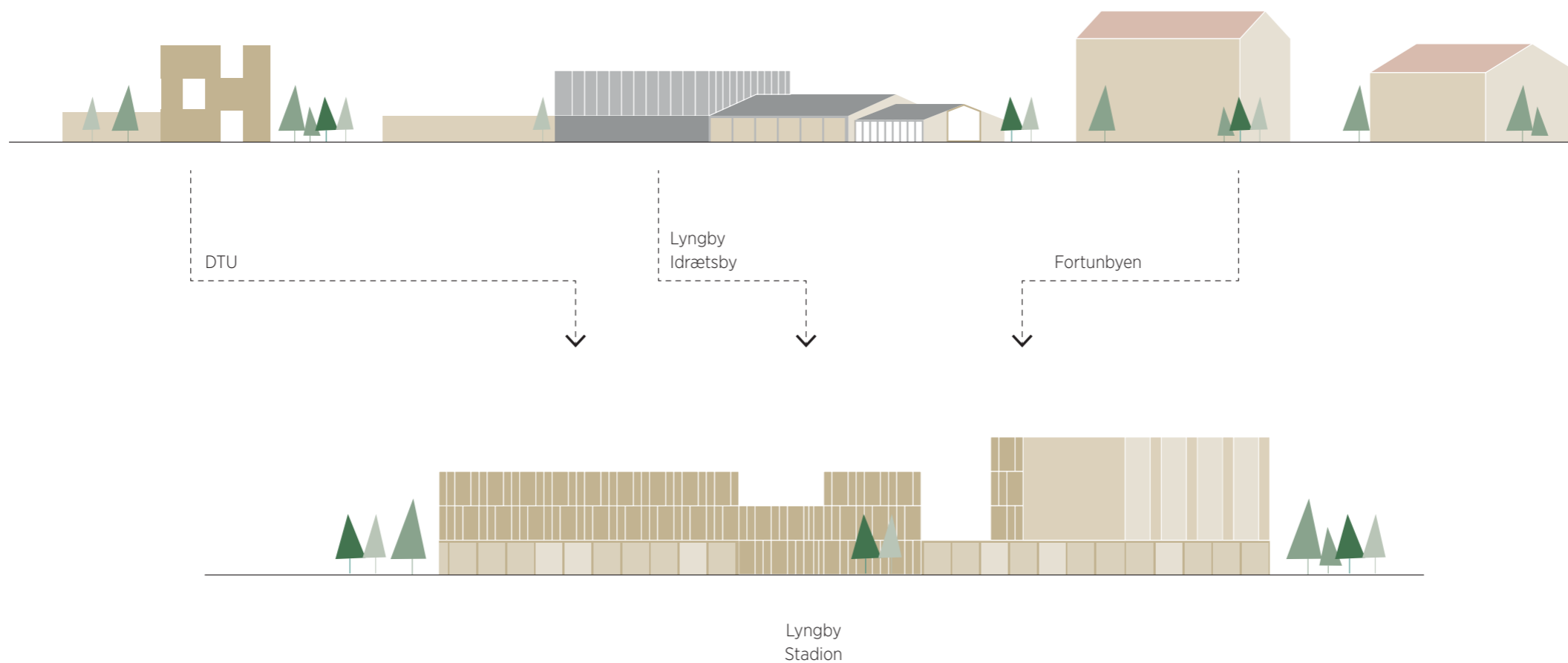




Inspiration fra Lyngby

LYNGBY ARKITEKTUR

Det nye stadions arkitektur er inspireret af arkitekturen på og tæt ved sitet: De simple betonrammer og tegl på Sport- og svømmehallerne, den repetitive teglstensarkitektur i Fortunbyen og til sidst den moderne metalfacade på DTU. Det nye stadion vil repræsentere Kongens Lyngbys Identitet.



Arkitektonisk udtryk

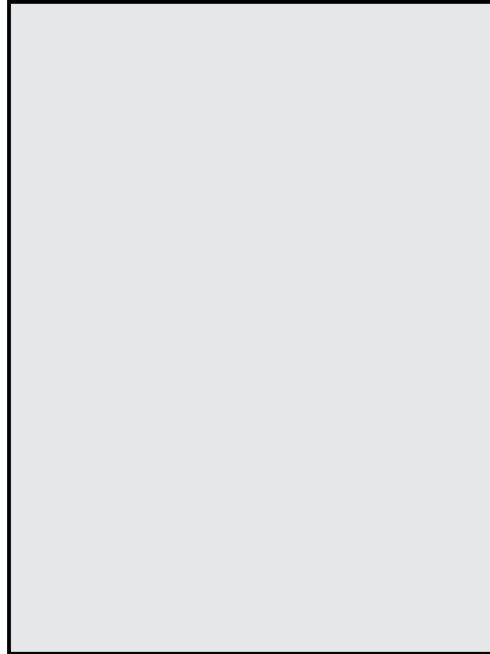
ARKITEKTUR

Hele stadionet, både det eksisterende og nye de konstruktioner etableres med en ny beklædning i simple metalrammer og -paneler. Panelerne kommer i tre størrelser. Rammerne fyldes ud med strækmetal, der lukker stadion af mens der samtidigt kan komme lys igennem. Rammerne laves i tre forskellige størrelser, der modulært passer sammen, så der sker en variation af facaderne.

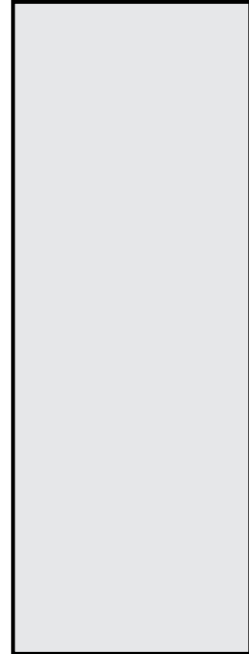
Undtagen tribunetage, etableres alle nye tage som grønne tage for at maksimere biodiversiteten i området.

BEGRØNNING

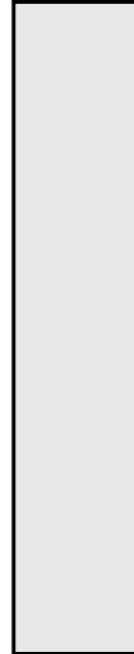
For at sikre et grønt og levende udtryk, er det afgørende at skabe gode vækstbetingelser for klatreplanterne. Derfor plantes al facade begrønning fra terræn i rodvendte befæstelser.



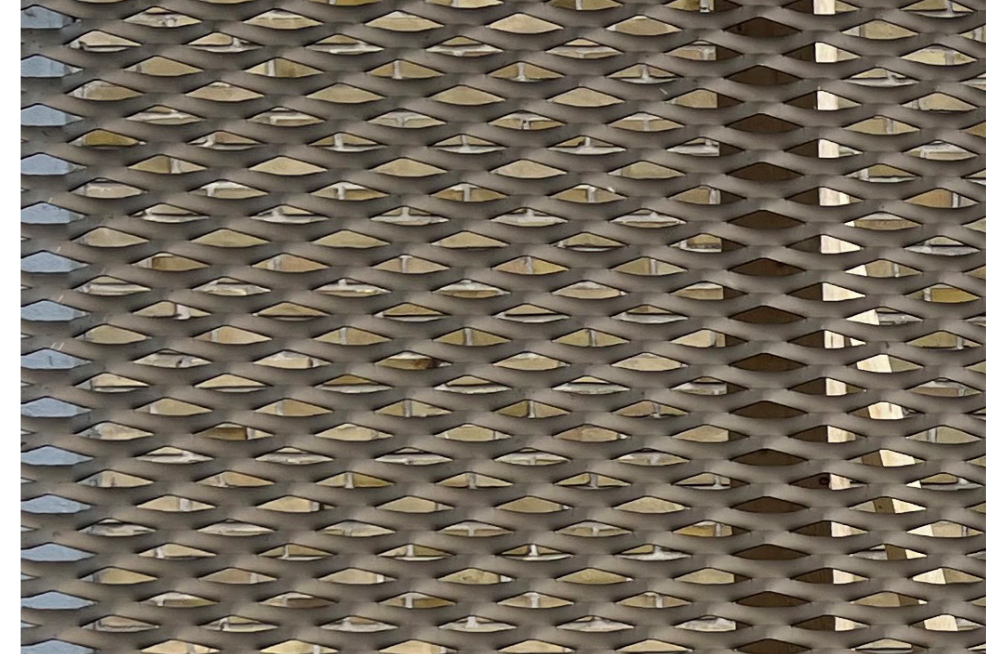
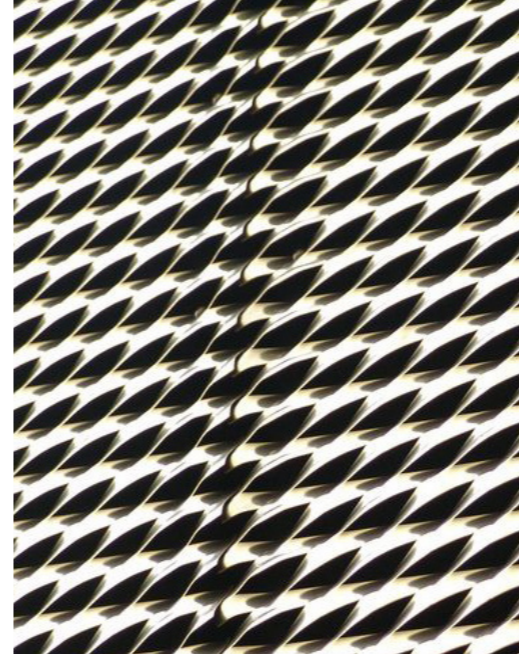
Bredde 4X
(fyldning af strækmetal)



Bredde 2X
(fyldning af strækmetal)



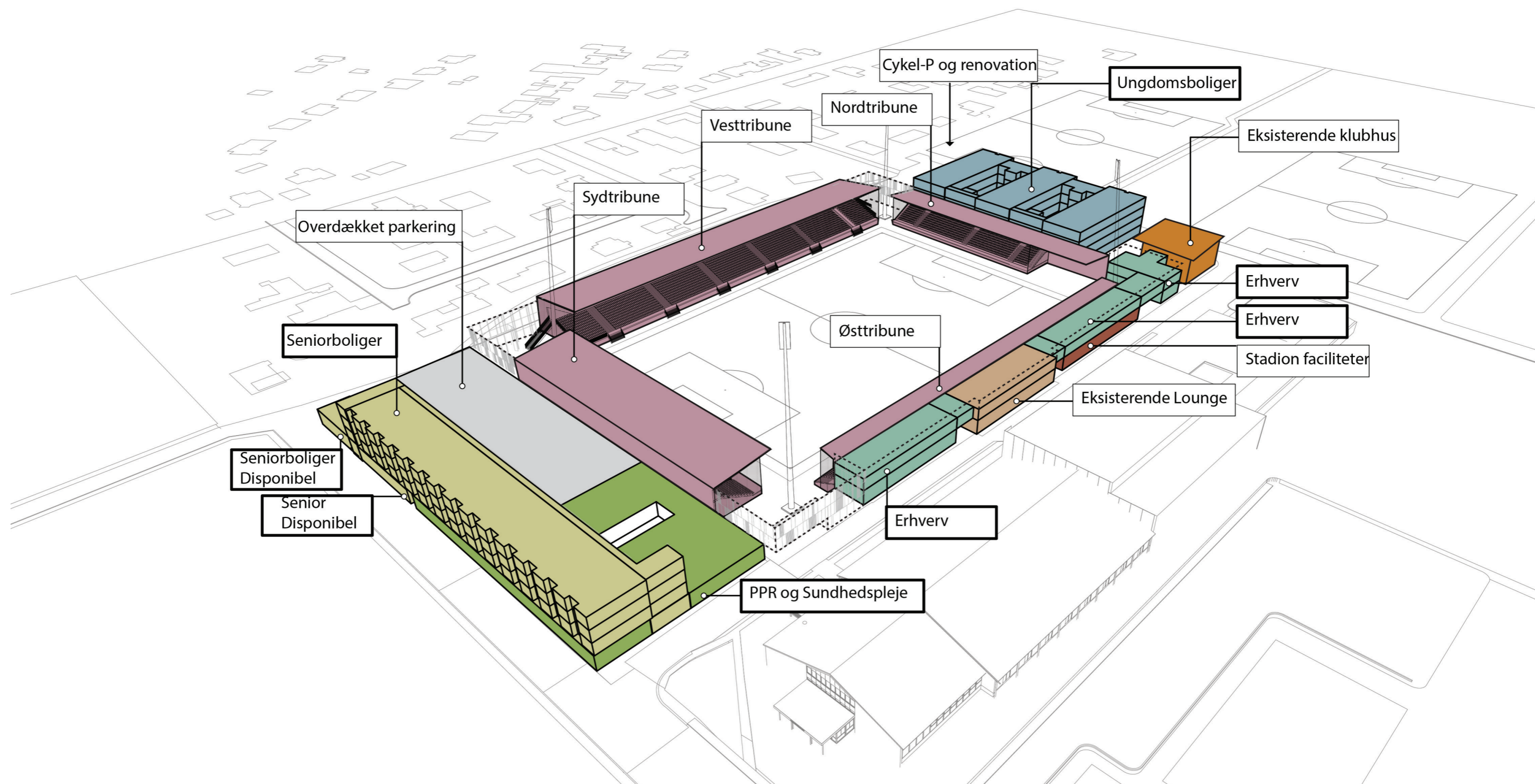
Bredde X
(fyldning af strækmetal)







Placering af funktioner



Familiezone

ET MODERNE STADION MED ET ANSVARFULDT BRUG AF RE-SOURCER.

Der ligger et muligt potentiale i at genbruge dele af det eksisterende stadion.

Før nedrivning og en masse tons af affald skal køres væk, til gene for naboerne, bliver det eksisterende grundigt betragtet for genbrug eller upcycling.

Eksisterende tribuner, lounges, klubhuset og tekniske installationer kan integreres i det nye design. Der etableres en ny tribune mod nord og den eksisterende tribune mod syd overdækkes. Nye VIP lounges og kommercielle rum placeres ved siden af eksisterende. For at realisere et sammenhængende udtryk, vil hele stadionet blive pakket ind i en ny beklædning af modulære metalrammer og -paneler.



MULIG GENBRUG AF EKSISTERENDE BYGNINGER OG RESOURCER

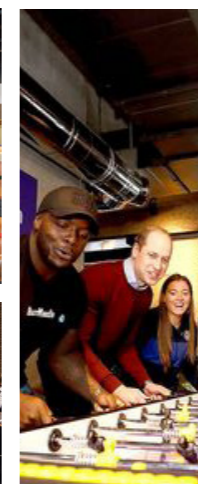


NYE ELEMENTER SOM FORSTÆRKER OPLEVELSEN OG KVALITETEN AF STADIONET

ET AKTIVT STADION MOD SPORTSGADEN

Mod sportsgaden placerer vi alle de aktive funktioner, som vil hjælpe til med at aktivere området. Udover dette vil placeringen af alle de offentlige og kommercielle funktioner i dette område også minimere eventuelle gener for Fuglevads beboere.

Mod nord mellem stadion og klubhuset placeres en familiezone hvor børn og fans kan underholdes på forskellig vis.

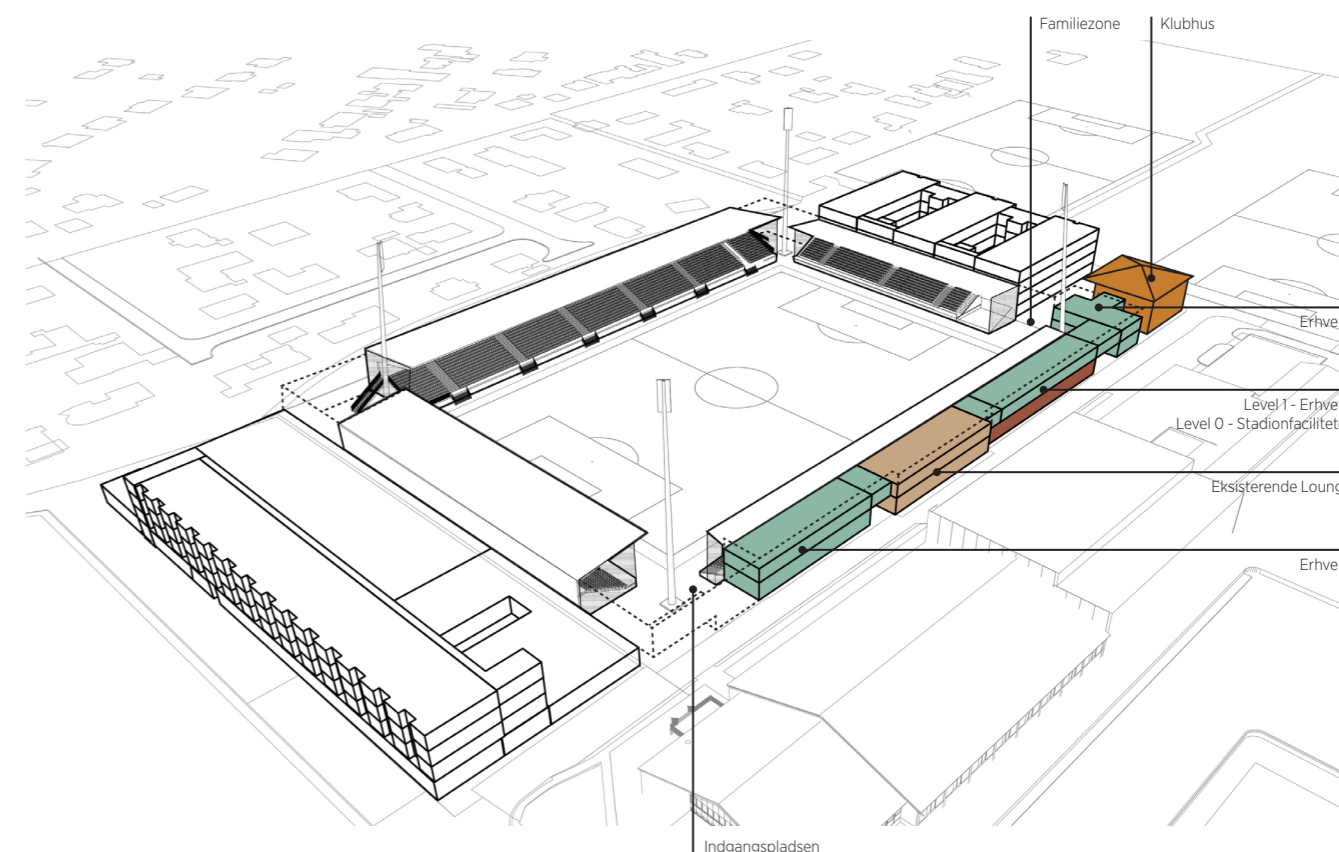
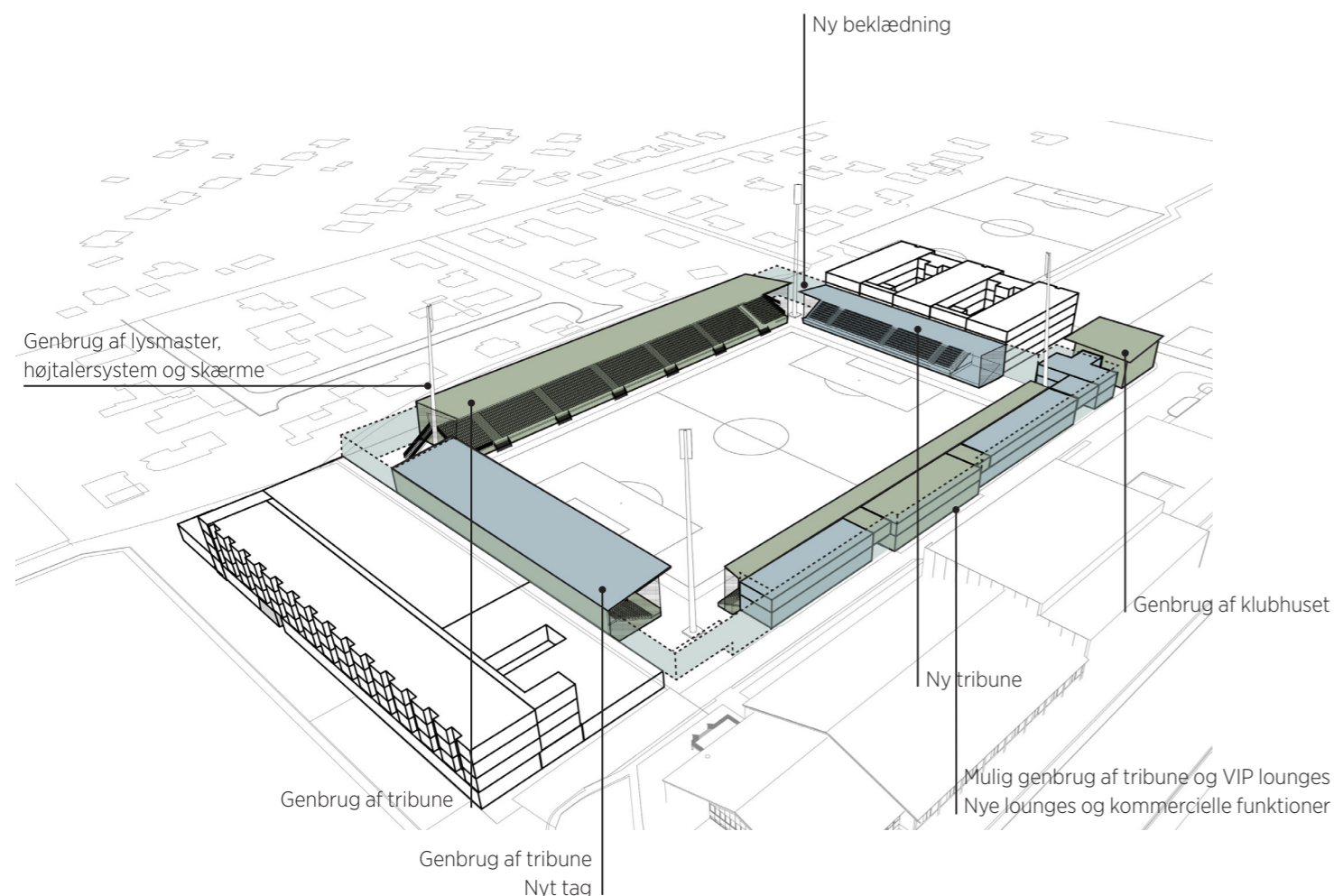


FAMILIEZONE

Familiezone dækker et areal på ca. 190 m² uden tag (markeret med rødt).

Der er indtegnet et område på ca. 125 m² under tribunetaget, der også anvendes til familiezone (markeret med blå) - Dette areal kan muligvis øges mod vest under tribunen.

Herudover er der indtegnet merchandise og salgspod i den nye bygning, syd for Klubhuset (markeret med gul).



Belysning af facade langs østvejen

AFTENUDTRYK

Mod Østgaden ser vi muligheden for, at integrere en LED belysning i den nye beklædning. På denne måde kan stadions hovedindgang skifte identitet afhængig af aktivitet eller event. Under normale omstændigheder, kan lyset have en gylden varm nuance, under en fodboldkamp kan den blive blå som fodboldklubbens officielle logo og farver. Under Pride Week kan den belyses som en regnbue eller som Dannebrog på Grundlovsdag.







Lyngby Stadion

EN INTEGRERET BEBYGGELSE I LYNGBY IDRÆTSBY

14. MAJ 2024



CF MØLLER
ARCHITECTS

Spørgsmål i plenum



Afrunding



Høringsfrist den 6. juni 2024

Skriv til

lokalplan307@ltk.dk

eller

Kommunalbestyrelsen
Lyngby Rådhus
Toftebæksvej 12
2880 Kgs. Lyngby