



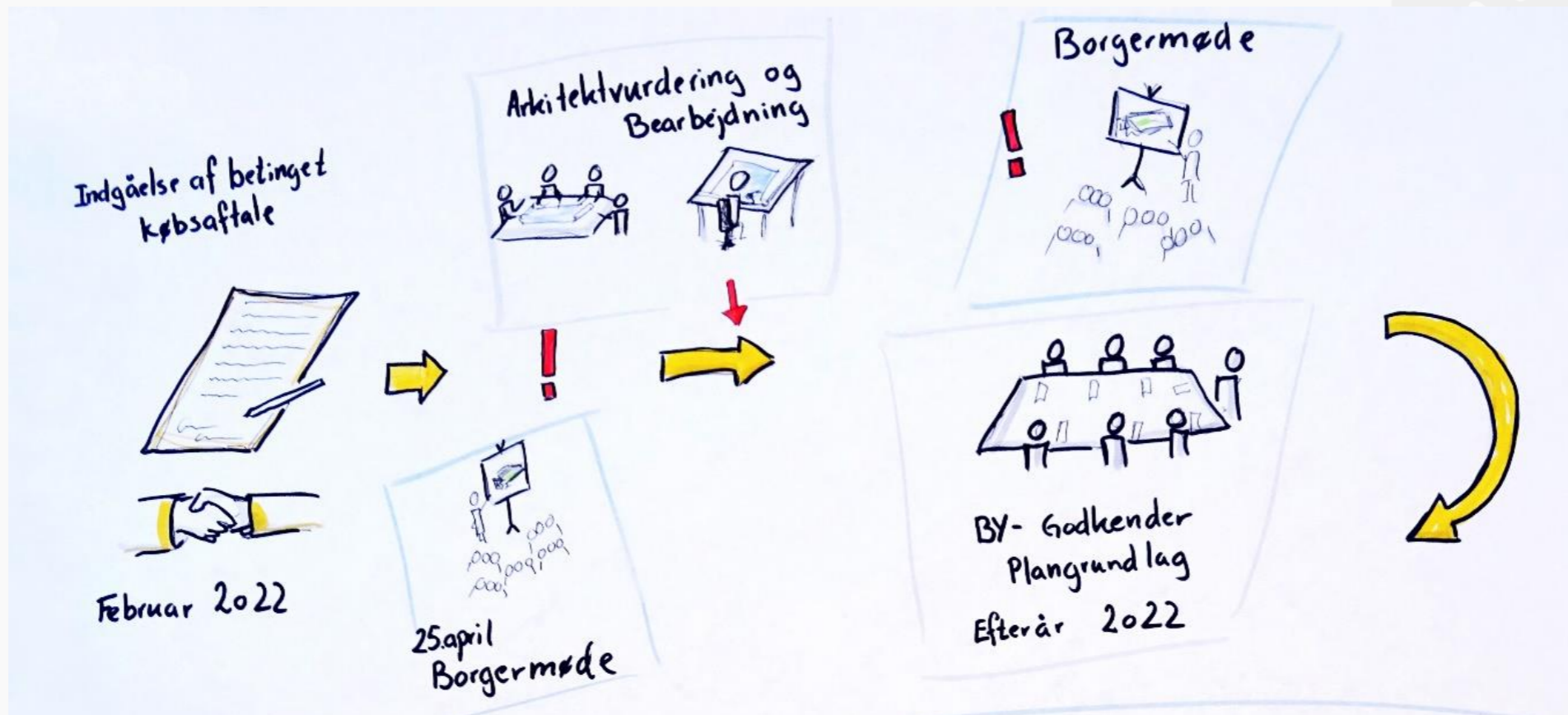
# Velkommen

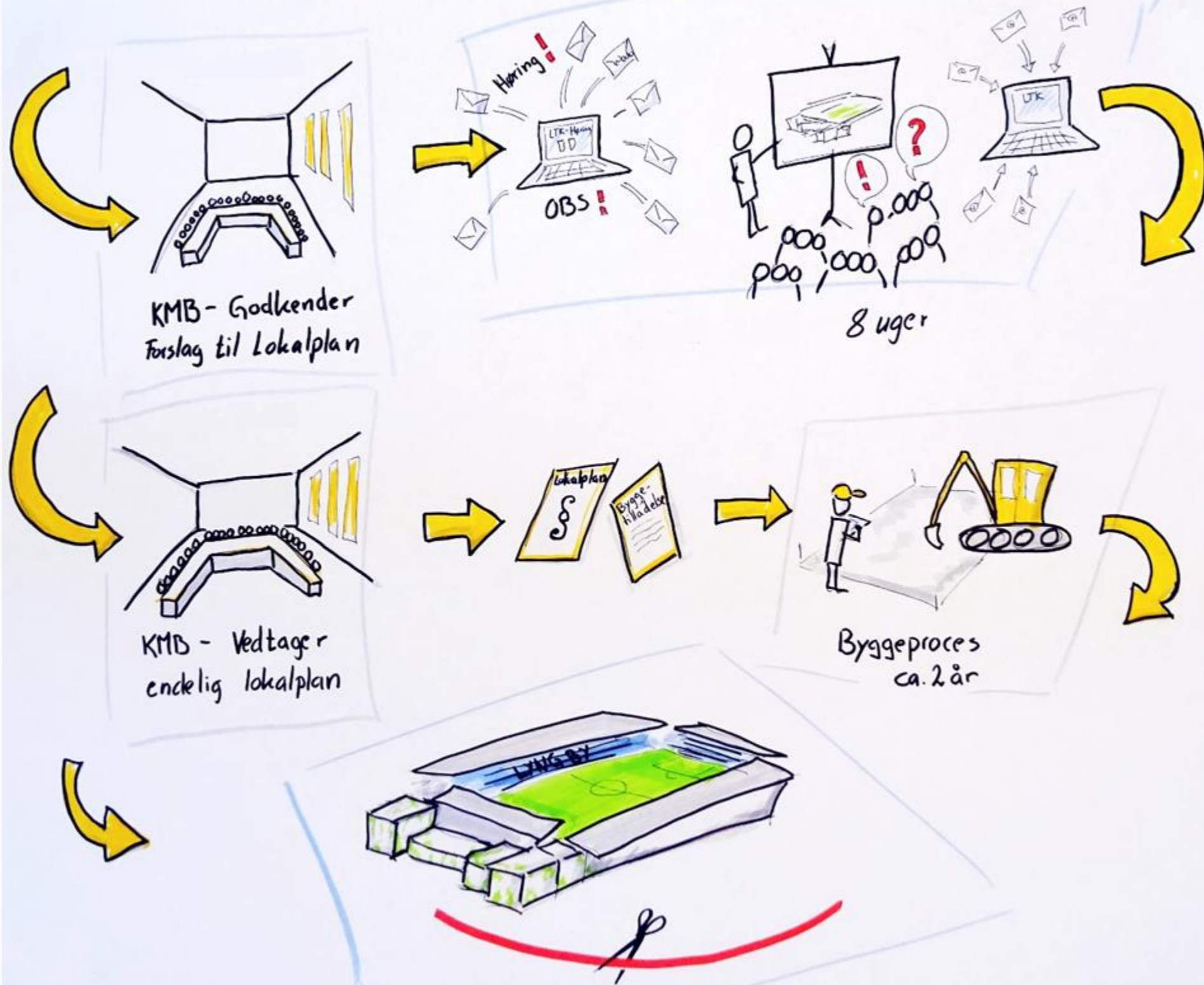
Borgermøde om Lyngby Stadion den 21. november 2022

# Program

- Kl. 19.00 Velkomst og dagens program
- Kl. 19.05 Plangrundlag og den videre proces, planlægger Anders Olesen
- Kl. 19.15 Arkitektur, Franz C. A. Ødum, C. F. Møller Architects
- Kl. 19.25 Det kommunale lejemål, Henrik Bendix Olsen, Lyngby-Taarbæk Kommune
  
- Kl. 19.35 PAUSE
  
- Kl. 19.45 Status fra boldklubben, Birger Jørgensen, Lyngby Boldklub A/S
- Kl. 19.55 SPØRGSMÅL OG DIALOG
- Kl. 20.25 Afrunding

# Den videre proces





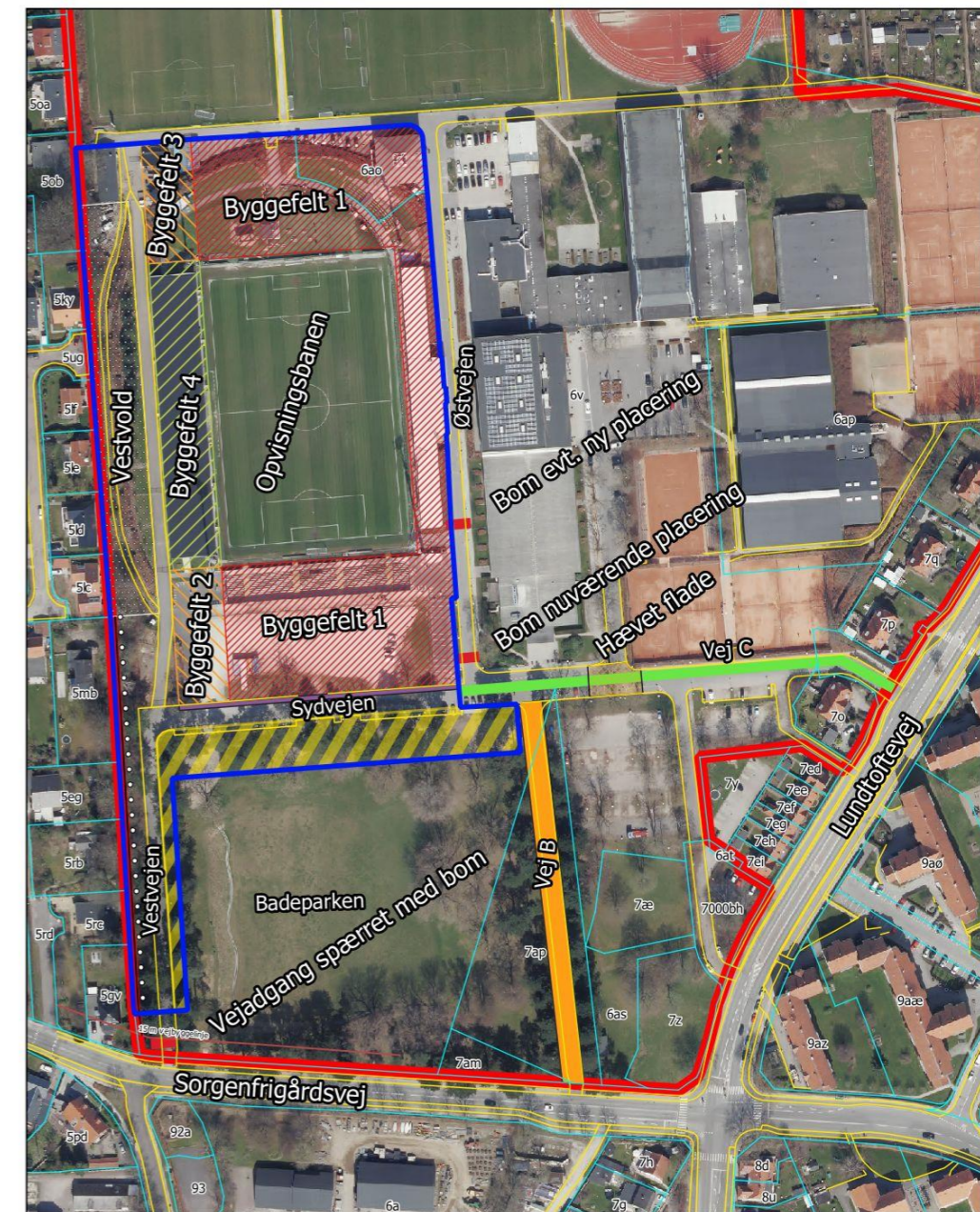
# Plangrundlaget

Kommunalbestyrelsens behandling af sagen

Anders Olesen, planlægger, Lyngby-Taarbæk Kommune

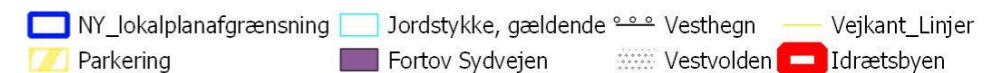
# Plangrundlaget i udbuddet - hovedtræk:

- 13.500 m<sup>2</sup> til boliger og erhverv.
- Max. 80% boliger max. 30% erhverv.
- Herudover stadion-byggeri med tilhørende funktioner.
- Højder max 13,5 m – til gengæld ingen "teknik på tag".
- Studieboliger kun mod nord.
- Studieboliger max 25-50 m<sup>2</sup> (enkelt og dobbelt).  
Seniorboliger over 50 m<sup>2</sup>.
- Ingen boliger i stueetagen, men "Udadvendte funktioner"
- P-norm: 0,25 for studieboliger og 1,5 for seniorboliger.  
Max 90 p-pladser i Badeparken.
- Gule tegl med mulighed for plade i sorte, grå og hvide nuancer.



**Bilag 1**

Lokalplanens afgrænsning og byggefelt

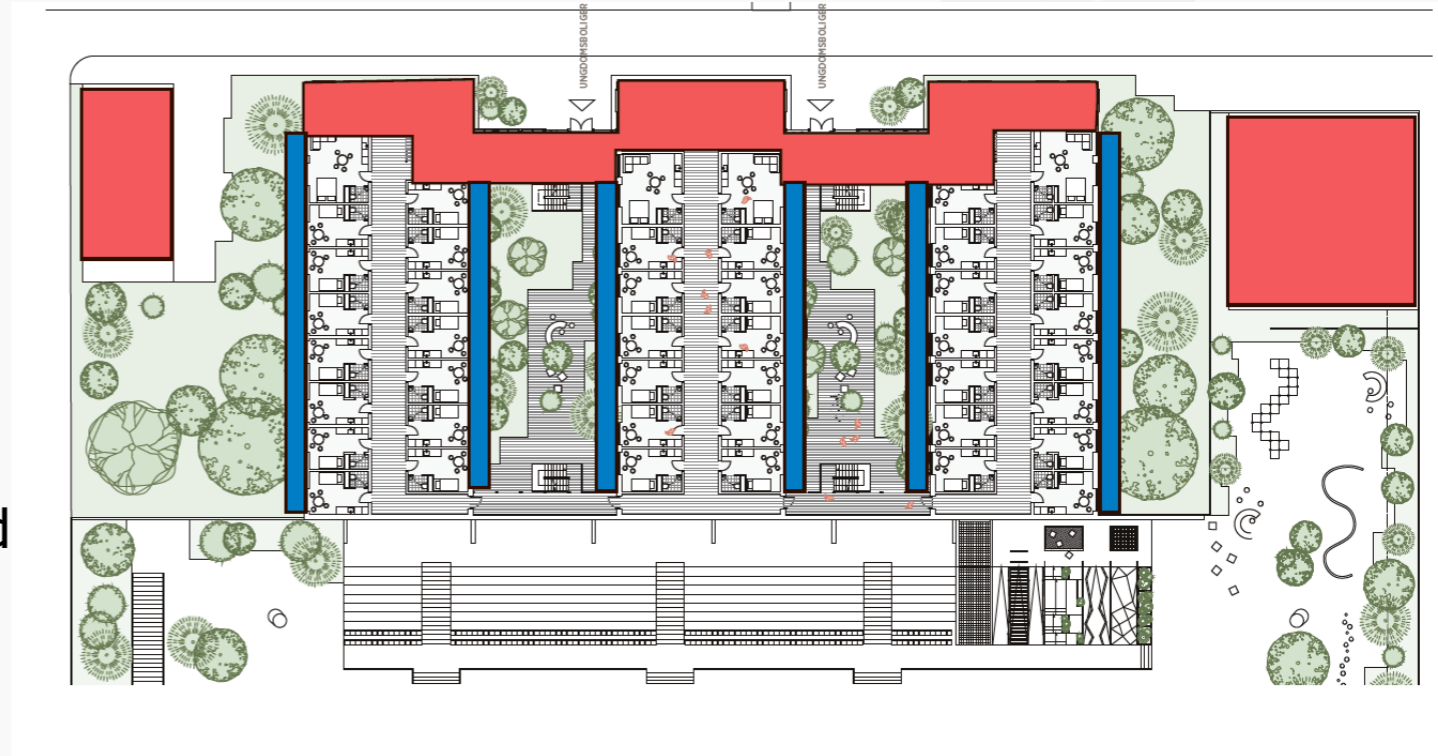


# Boliger i stueetagen?

- Vi ønskede stuetager som er
  - Åbne og transparente
  - Inviterer til deltagelse.
- 
- Boliger i stueetager kan give et lukket udtryk
  - Derfor indeholdt plangrundlaget i udbuddet et krav om ingen boliger i stueetagen

# Boliger i stueetagen?

- Køber viste en løsning med boliger
  - i indre gårdrum og
  - væk fra offentlig strøgtrafik
- Kommunalbestyrelsen besluttede:
  - Boliger i stueetager mulig mod nord hvor facaden ikke vender direkte mod boldbaner eller vejareal.



Studieboliger: Rød markering: Udadvendte funktioner  
Blå markering: zoner foran boliger



# Facader i gule tegl med mulighed for plade i sort, grå eller hvid?

- Vi ønskede et udtryk som matchede
  - Eksisterende byggerier i Idrætsbyen
- Kommunalbestyrelsen besluttede:
  - Boligbebyggelser udføres som blank mur med lys gul tegl.
  - Stueetagen skal have samme facademateriale og facadeudtryk som den øvrige facade.



# LED-belysning

- Udtrykt bekymring om lys-gener
- Kommunalbestyrelsen besluttede:
  - LED-lys integreret i facade/skærm kun mod Østvejen



# Begrønnede facader

- Udtrykt ønske om sikkerhed for begrønning
- Kommunalbestyrelsen besluttede:
  - Køber skal senest i forbindelse med forslagets fremlæggelse fremlægge dokumentation for, at bestemmelser om vedligehold er tilstrækkelige for at tilsikre en bevaring af beplantningen.



# Kommunalbestyrelsen 3. november:

## Et opdateret plangrundlag:

- Mulighed for boliger i stueetagen, visse steder.
- Boligbebyggelserne i lys gul tegl.
- LED-lys kun mod Østvejen.
- Sikring af facadebeplantning.

## Miljøvurdering

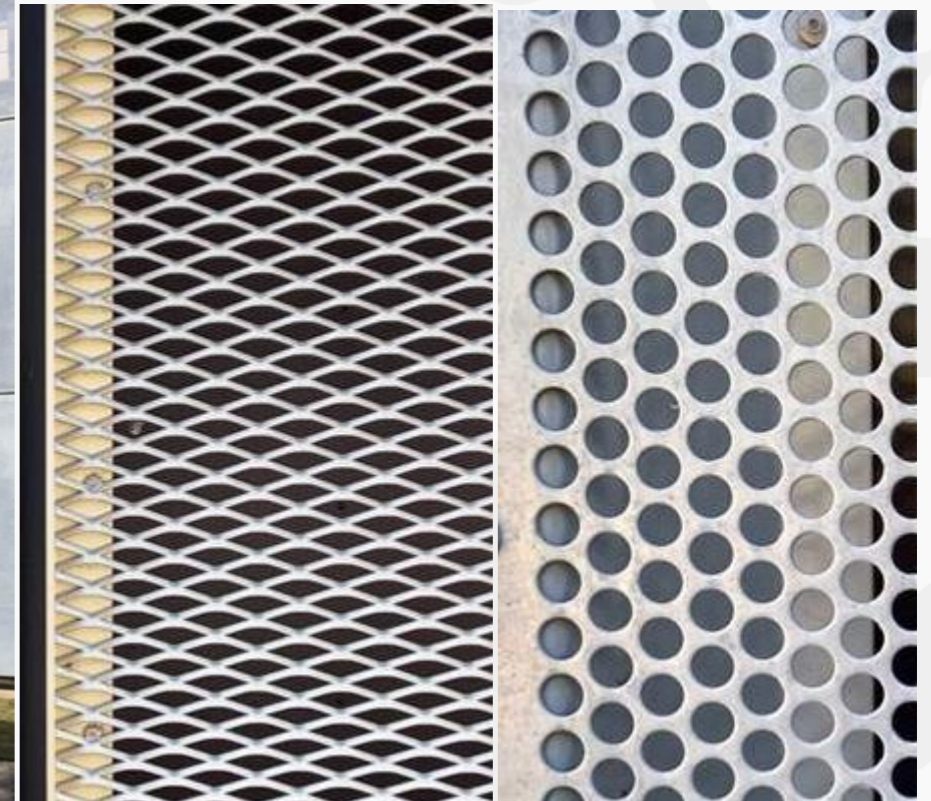
## Yderligere punkter til lokalplanen

# Miljøvurderingen:

- Eventuelle afværgende trafikforanstaltninger overvejes.
- En tilrettelæggelse af p-arealet i Badeparken så færrest mulige træer må fældes.
- Facader skal visualiseres så arkitekturen kan vurderes.
- Vurdering af indblik også for sæsoner uden løv på træerne.
- Opmærksomhed omkring placering af fælleslokaler ved studieboliger.

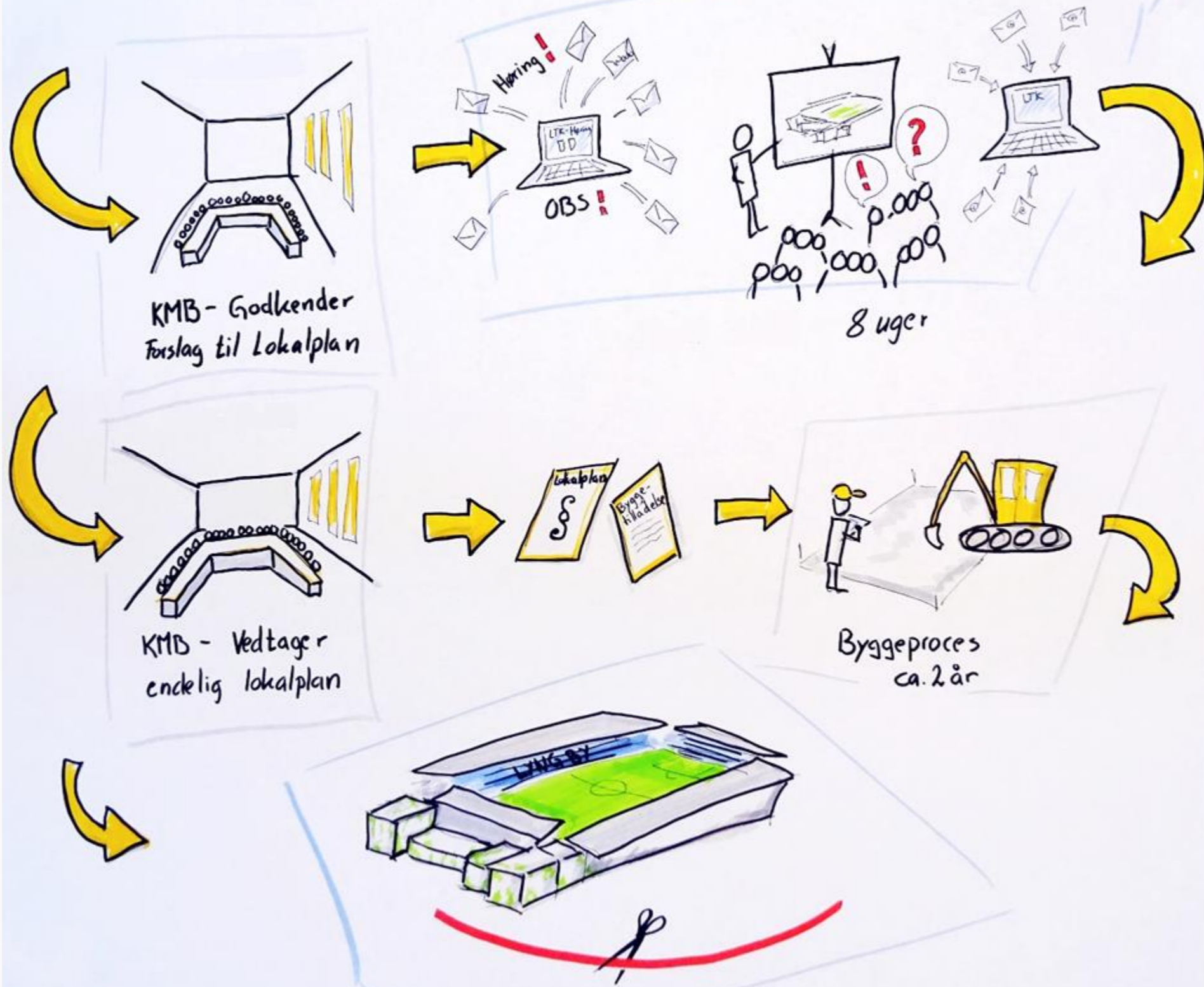
# Yderligere punkter til lokalplanen:

- Alternative forslag til nuancer/farver på facadebeklædning/skærm



# Den videre proces







# Arkitektur

Franz C. A. Ødum, C. F. Møller Architects

# Lyngby Stadion

EN INTEGRERET BEBYGGELSE I LYNGBY IDRÆTSBY





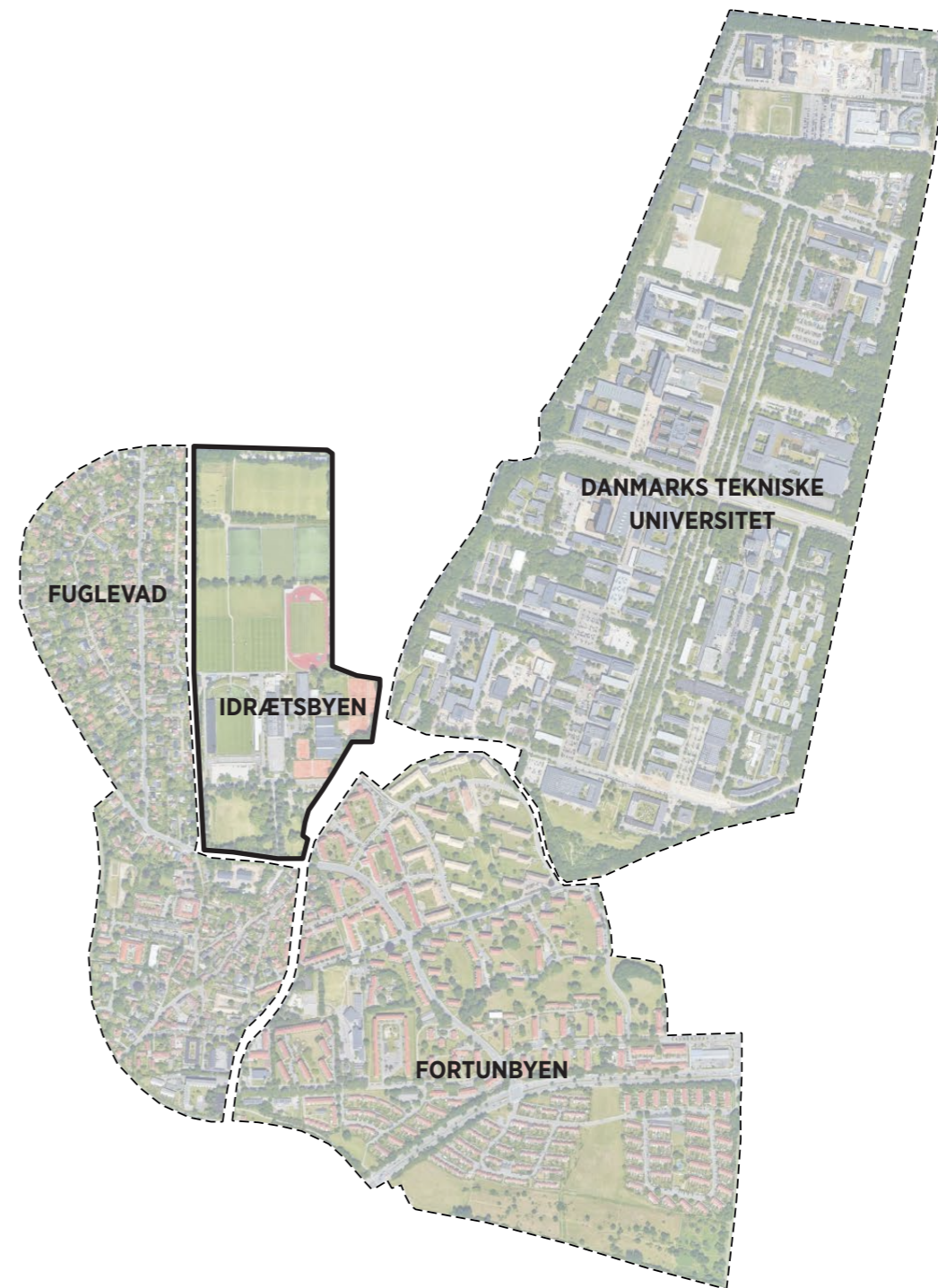
SUNDHED OG MOTORIK

LYNGBY  
STADION



# Kontekst

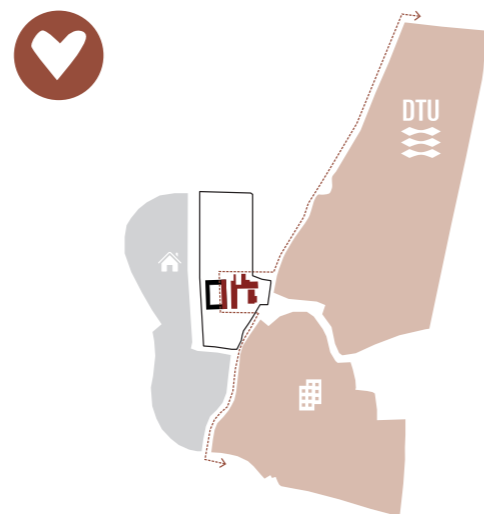
Projektet ligger i den grønne og levende bydel Lyngby Idrætsby. Mod nord ligger området sig op ad DTU campus som har et aktivt studieliv. Mod syd finder man Fortunbyen med klassisk gult murstensbyggeri placeret i en grøn park. Den klare arkitektoniske identitet fra det omkringliggende område fungerer som inspiration for det nye byggeri. Mod vest ses Fuglevad, som har et kærligheds/had forhold til Lyngby Stadion på grund af den korte afstand, som giver lys- og lydgener. Det nye design og den nye bebyggelse skal hjælpe med, at skabe et bedre forhold mellem Fuglevad og Idrætsbyen.



# Masterplan

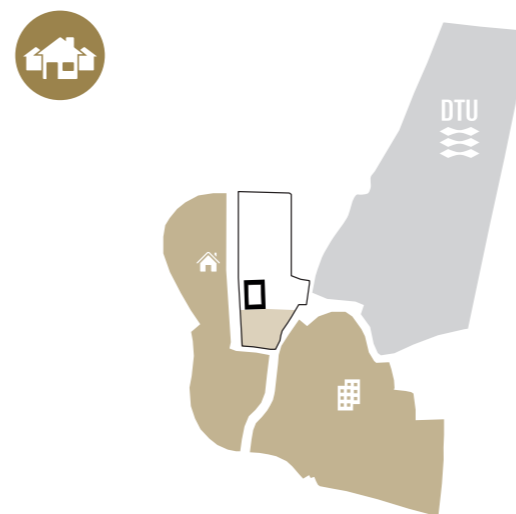
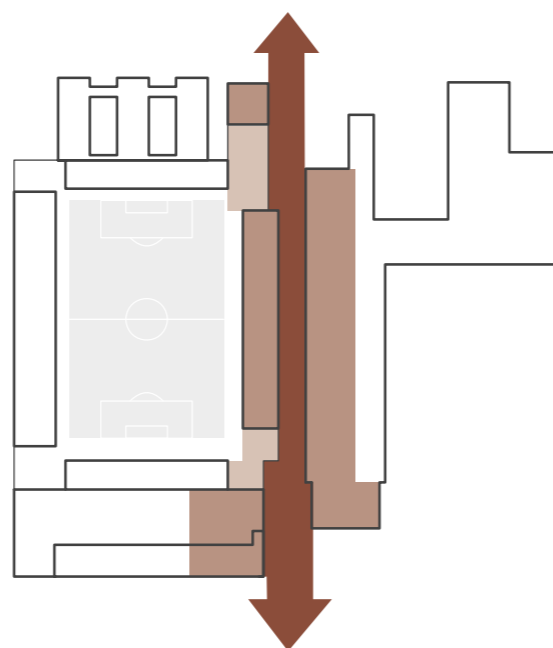
Områdets masterplan er simpelt og logisk organiseret, baseret på områdets begrænsninger, indvirkningen på naboer, kommunens krav og ønsker, samt de fremtidige brugere.

Mod syd ligger sundhedshuset med seniorboligerne placeret oven på. Mod øst udvides og opgraderes fodboldstadionets faciliteter. Og endelig mod nord, lige ved siden af klubhuset, ligger de nye studieboliger med udsigt ud over klubbens træningsområde.



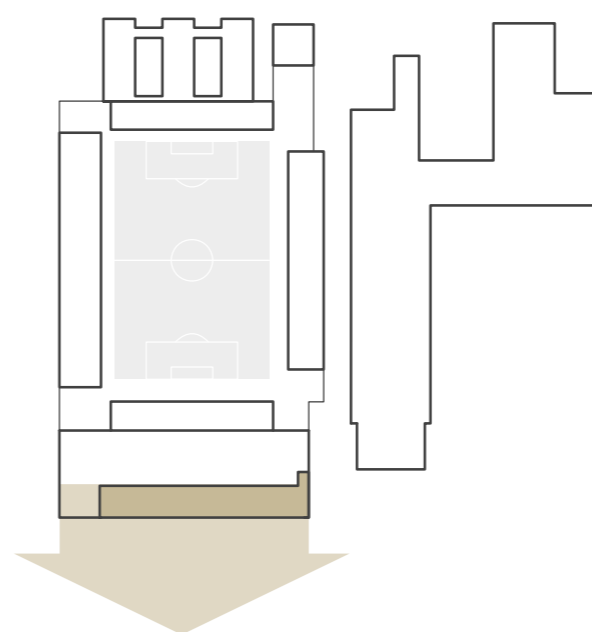
## SPORTSGADEN

Vi vil gerne transformere Østvejen til en sand aktivitets- og sportsgade. Ved at placere indgangen til det offentlige sundhedshus, stadions hovedindgang, VIP Lounges, en ny cafe, FanZonen og klubhuset modsat de eksisterende sportshaller og svømmehal, mener vi at dette kan blive en attraktiv gade for folk til fods og på deres præmisser. Ud over dette, mindskes generne for Fuglevad ved at placere funktioner længst væk.



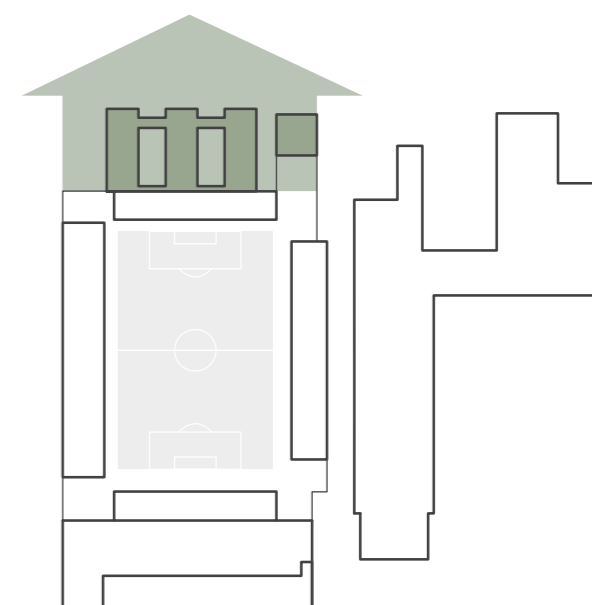
## BOLIGSIDEN

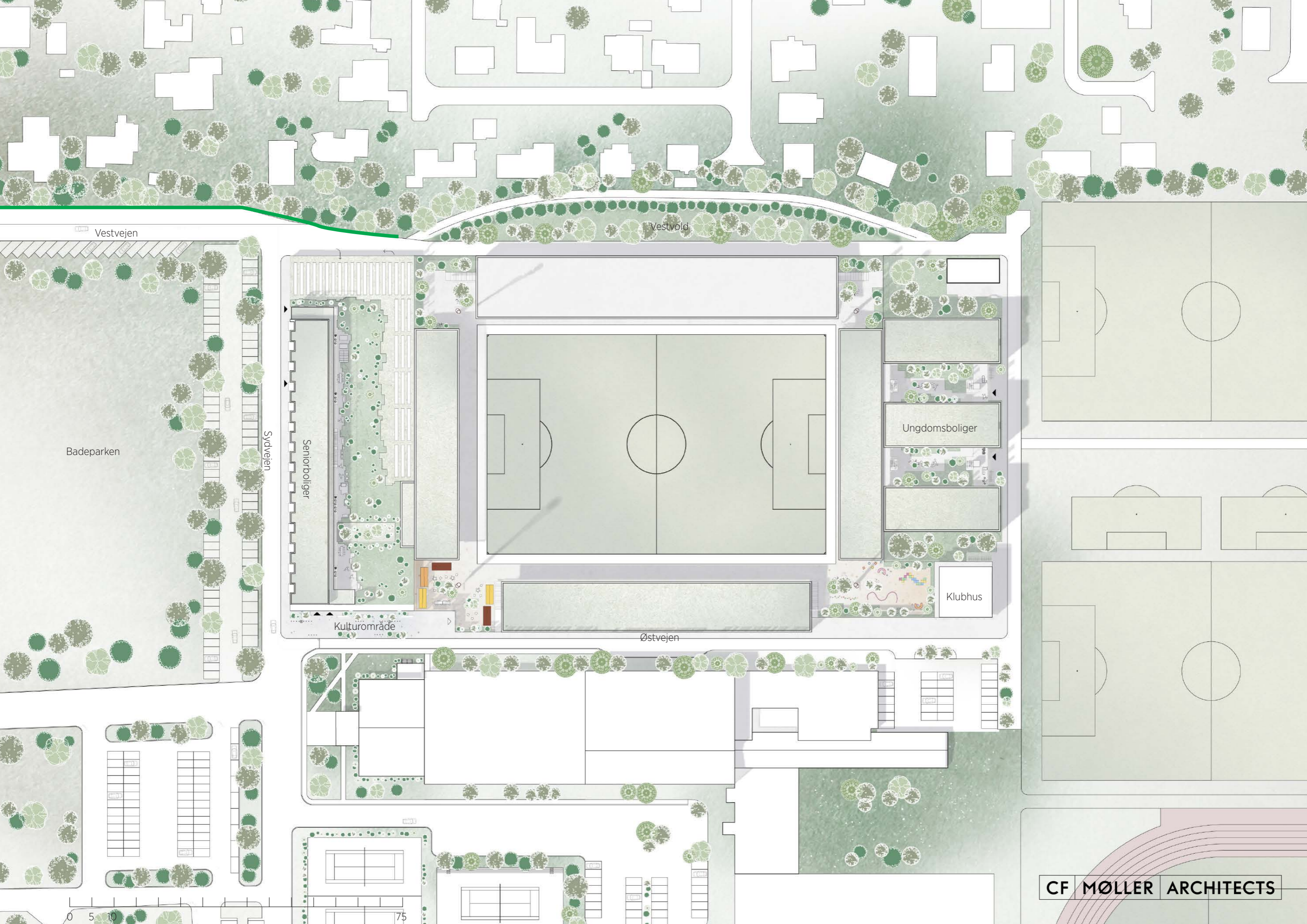
Seniorboligerne placeres mod Badeparken og i forbindelse med beboelsesområdet Fuglevad og Fortunbyen. Den rolige og afslappede funktion er et godt match for denne lokation og giver en passende atmosfære til området



## UNGDOMSSIDEN

Studieboligerne placeres mod nord tæt forbundet med DTU. Nærheden til træningsbanerne, fodboldklubben, atletikbanerne og Lyngby Handelsskole vil bidrage til "Ungdoms-følelsen" i dette område.





Vestvejen

Vestvold

Badeparken

Sydvejen

Seniorboliger

Ungdomsboliger

Klubhus

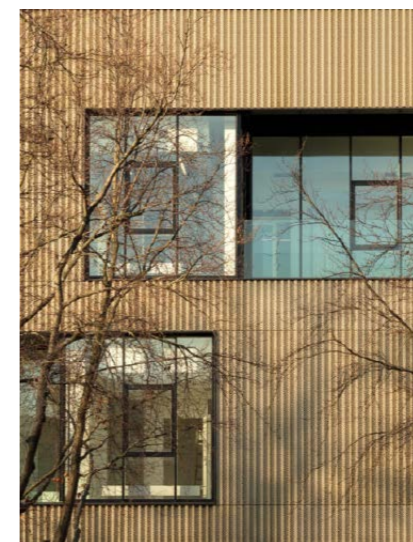
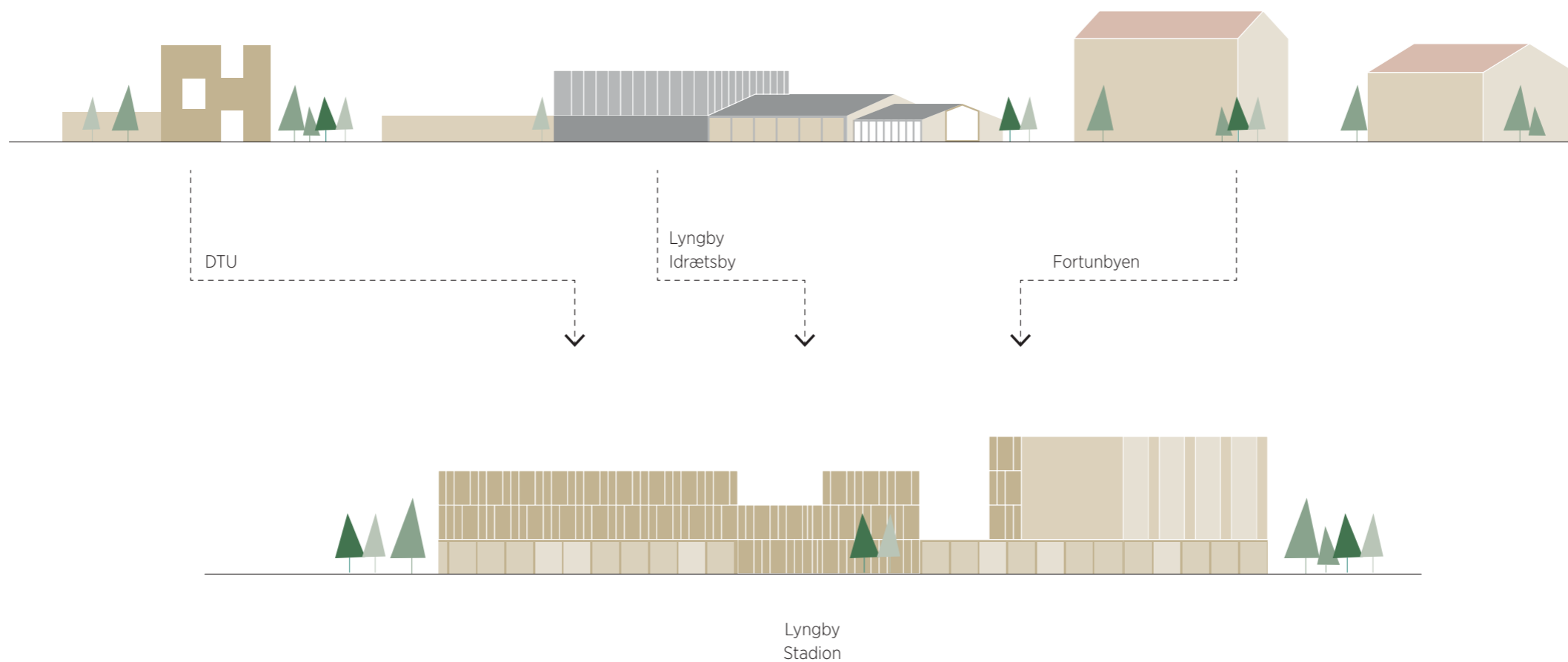
Kulturområde

Østvejen

# Inspiration fra Lyngby

## LYNGBY ARKITEKTUR

Det nye stadions arkitektur er inspireret af arkitekturen på og tæt ved sitet: De simple betonrammer og tegl på Sport- og svømmehallerne, de lysegrå fibercement plader på den nye sportshal og den repetitive teglstensarkitektur i Fortunbyen og til sidst den moderne metalfacade på DTU. Det nye stadion vil repræsentere Kongens Lyngbys Identitet.





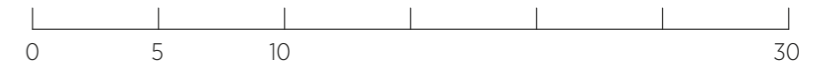
LYNGBY  
STADION

LYNGBY BK





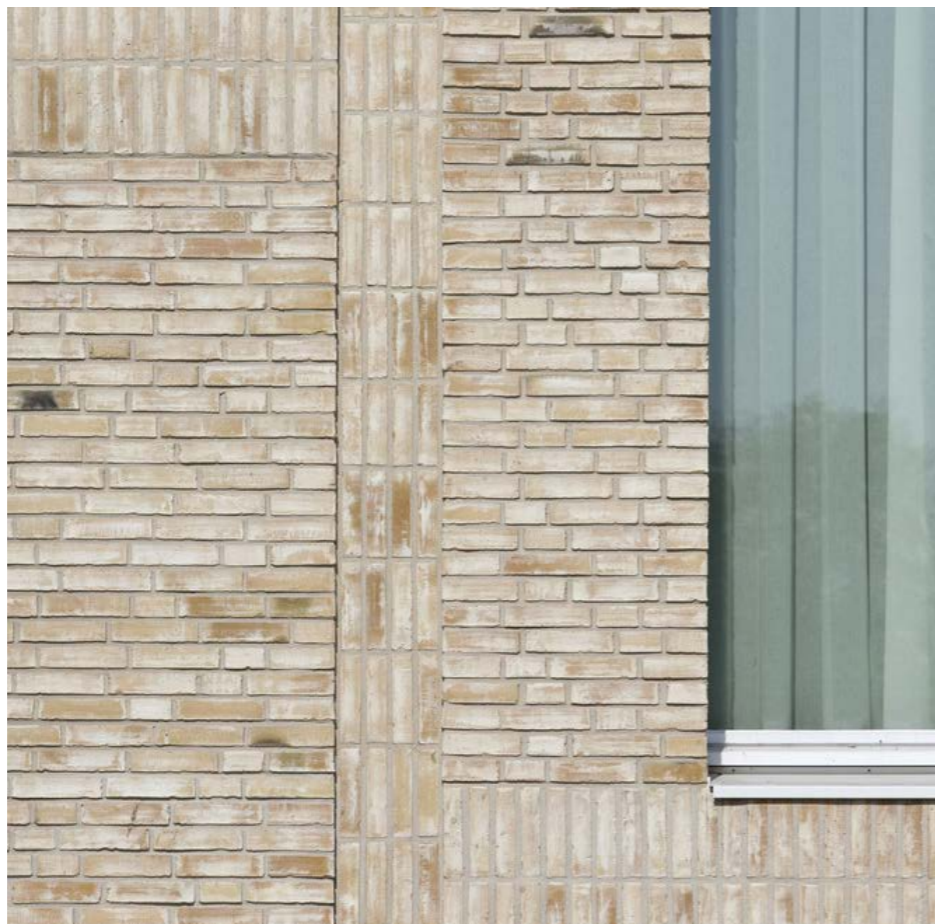
# OPSTALT SYD





#### Gyldne nuancer

Den lyse tegl suppleres af completere bygningsdele i gylden aluminium. Herved skabes et let og varmt udtryk der spejler arkitektoniske motiver fra konteksten.



#### Tegldetaljer

Simple variationer ift. forbandt, fugefarve eller små forskydninger skaber et både varieret og sammenhængende udtryk, hvor overgange eller særlige områder markeres.



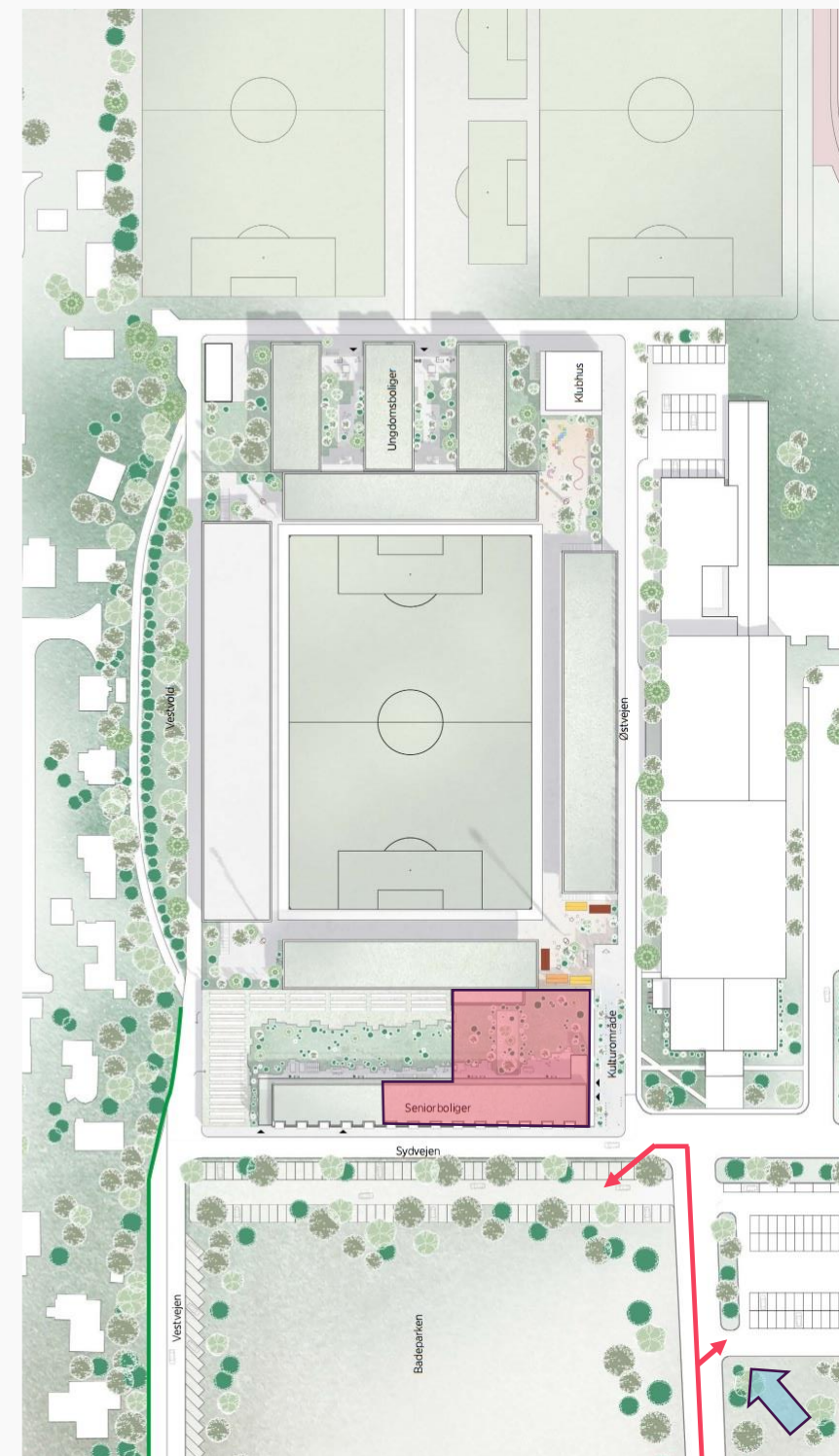
#### Levende kantzone

Langs sundhedshusets østfacade inviterer en overdækket mellemzone til ophold og aktivitet.

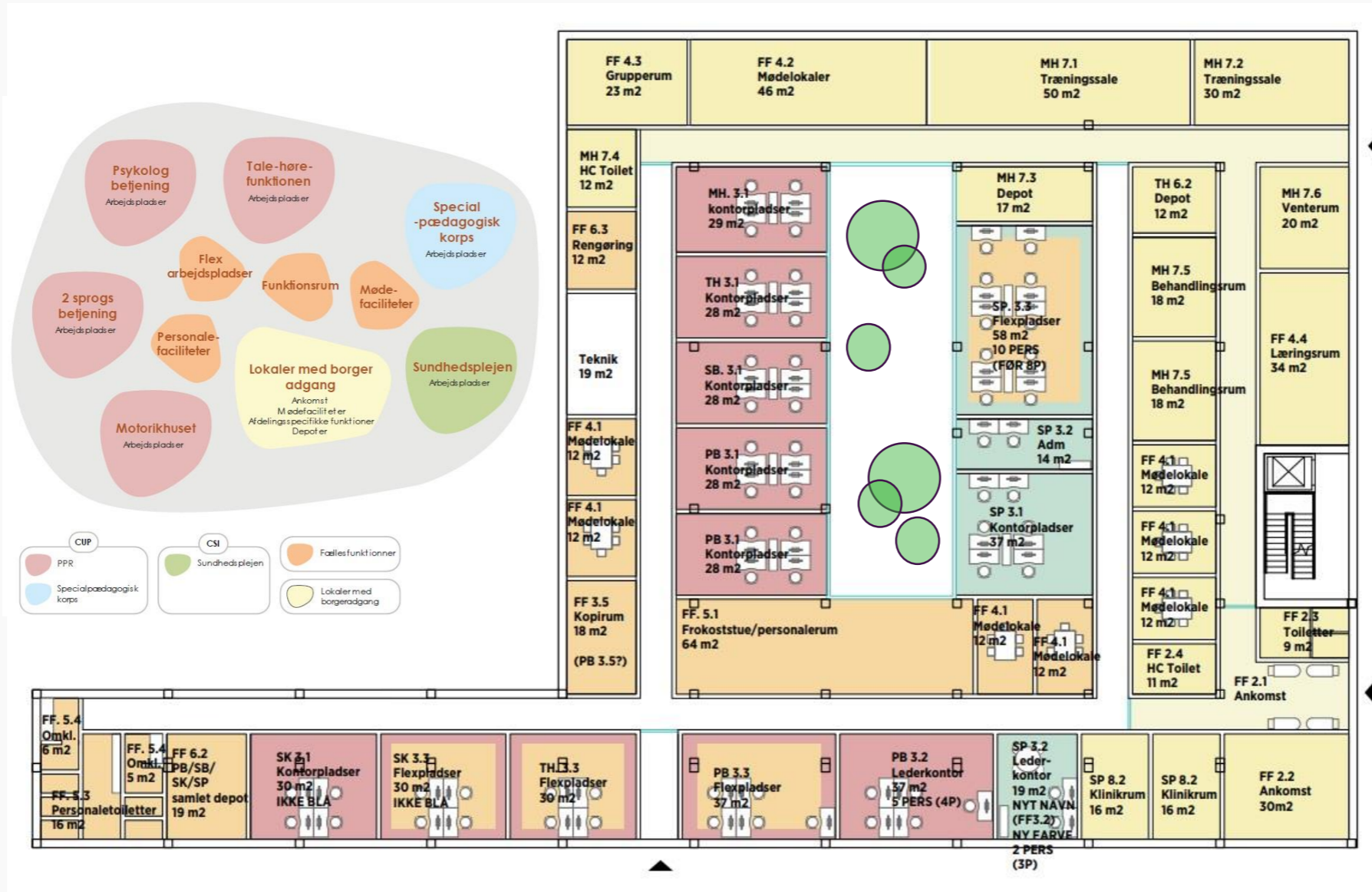
# Det kommunale lejemål

Henrik Bendix Olsen, Lyngby-Taarbæk Kommune

# “Sundheds- og Motorikhuset”



# Foreløbig disponering af arealer



# Program

- Kl. 19.00 Velkomst og dagens program, borgmester Sofia Osmani
- Kl. 19.05 Plangrundlag og den videre proces, planlægger Anders Olesen
- Kl. 19.15 Arkitektur, Franz C. A. Ødum, C. F. Møller Architects
- Kl. 19.25 Det kommunale lejemål, Henrik Bendix Olsen, Lyngby-Taarbæk Kommune
  
- Kl. 19.35 PAUSE
  
- Kl. 19.45 Status fra boldklubben, Birger Jørgensen, Lyngby Boldklub A/S
- Kl. 19.55 SPØRGSMÅL OG DIALOG, dirigent borgmester Sofia Osmani
- Kl. 20.25 Afrunding, borgmester Sofia Osmani

# Status fra boldklubben

Birger Jørgensen, Lyngby Boldklub A/S





# Nyt Lyngby Stadion



## KAMPAFVIKLING

- 6.500 tilskuere
- Familiestadion
- Licenskrav
- Byggeperioden

## FODBOLDHUS

- Total renovering
- Indretning
- Fodbold hjertet

## FACILITETER

- Lounges
- Café/restaurant
- Fanzone/Legeplads
- Erhverv/lokaler

Multifunktionelt → *Bidrager til livet i Lyngby Idrætsby*

# Spørgsmål og dialog



# Afrunding



