

Støtte til livet med KOL

Kronisk obstruktiv lungesygdom

Dit Forberedelsesskema – dette skema er en hjælp til dig i din forberedelse forud for en samtale med en sundhedsprofessionel, f.eks. sygeplejerske

Din KOL sygdom kan give symptomer og forandringer i hverdagen, som du og dine pårørende kan opleve belastende. Skemaet kan hjælpe dig med at finde frem til de problemer, der fylder mest, og du gerne vil snakke om. Ved at udfylde skemaet og medbringe det til samtalen, kan personalet få indblik i dine behov for hjælp og støtte samt spørge uddybende til disse. Det udfyldte skema gør, at samtalen i højere grad kan tage afsæt i netop dine behov. Det kan være en god idé, at du udfylder skemaet sammen med dine nærmeste, som også er velkomne til at deltage i samtalen. Det er op til dig selv, om du vil udfylde hele skemaet, dele af det, eller hvordan du i det hele taget vil bruge det.

Problemer/udfordringer i hverdagen, som du gerne vil tale om

Marker ved at sætte kryds i ja eller nej rubrikkerne, hvilke problemer eller udfordringer du/I oplever i hverdagen

Udfordringer med de daglige gøremål

Ja Nej

- Indkøb, madlavning, vask af tøj mm
- Børnepasning
- Bad og påklædning
- Boligforhold
- Forsikring/økonomi
- Transport
- Arbejde
- Hjælpemidler
- At tage medicin

Udfordringer i dit sociale liv

Ja Nej

- Børn
- Arbejde
- Partner/samlever
- Netværk fx venner, bekendte, kollegaer
- Helbredsproblemer blandt dine nærmeste
- At leve godt/sundt
- At være sammen med andre
- At dyrke fritidsinteresser, fx hobby, sport eller lign.
- At følge min tro og deltagelse i trosmæssigt fællesskab
- At have nogen at dele bekymringer og tanker med

Jeg får støtte fra

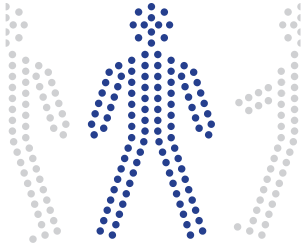
Ja Nej

- Min familie
- Omgangskreds, venner
- Kommunal hjælp fx hjemmepleje, sagsbehandler, jobcenter
- Egen læge
- Hospital
- Andre

Fysiske og psykiske udfordringer

Ja Nej

- Træthed/manglende energi
- Søvn
- Smerter
- Nedsat syn/hørelse
- Vejrtrækning
- Slim/hoste
- Mad/drikke
- Kvalme/opkastninger
- Forstoppelse/diarre
- Infektion/feber
- Vandladning
- Hud/slimhinder/sår
- Nedsat bevægelighed og muskelkraft
- Hævelse af fx ben/fødder
- Svimmelhed/balance
- Føleforstyrrelser
- Seksualitet
- Udseende
- Hukommelse/koncentration
- Tanker om døden
- Frygt/angst
- Nervøsitet/bekymring
- Tristhed/sorg



Støtte til livet med KOL

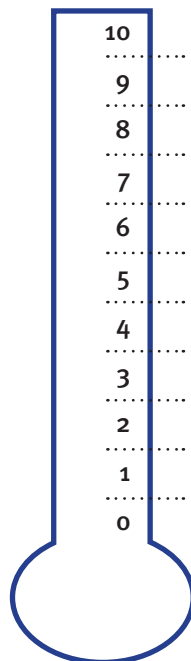
Kronisk obstruktiv lungesygdom

Belastningsgrad

Hvor belastet er du i hverdagen?

Sæt kryds på termometeret

Meget belastet



Ikke belastet

Hvad er vigtigt for dig i din hverdag?

Hvad skal KOL sygdommen ikke forhindre dig i?

Hvad bekymrer dig mest?

Andre områder, du gerne vil tale om
