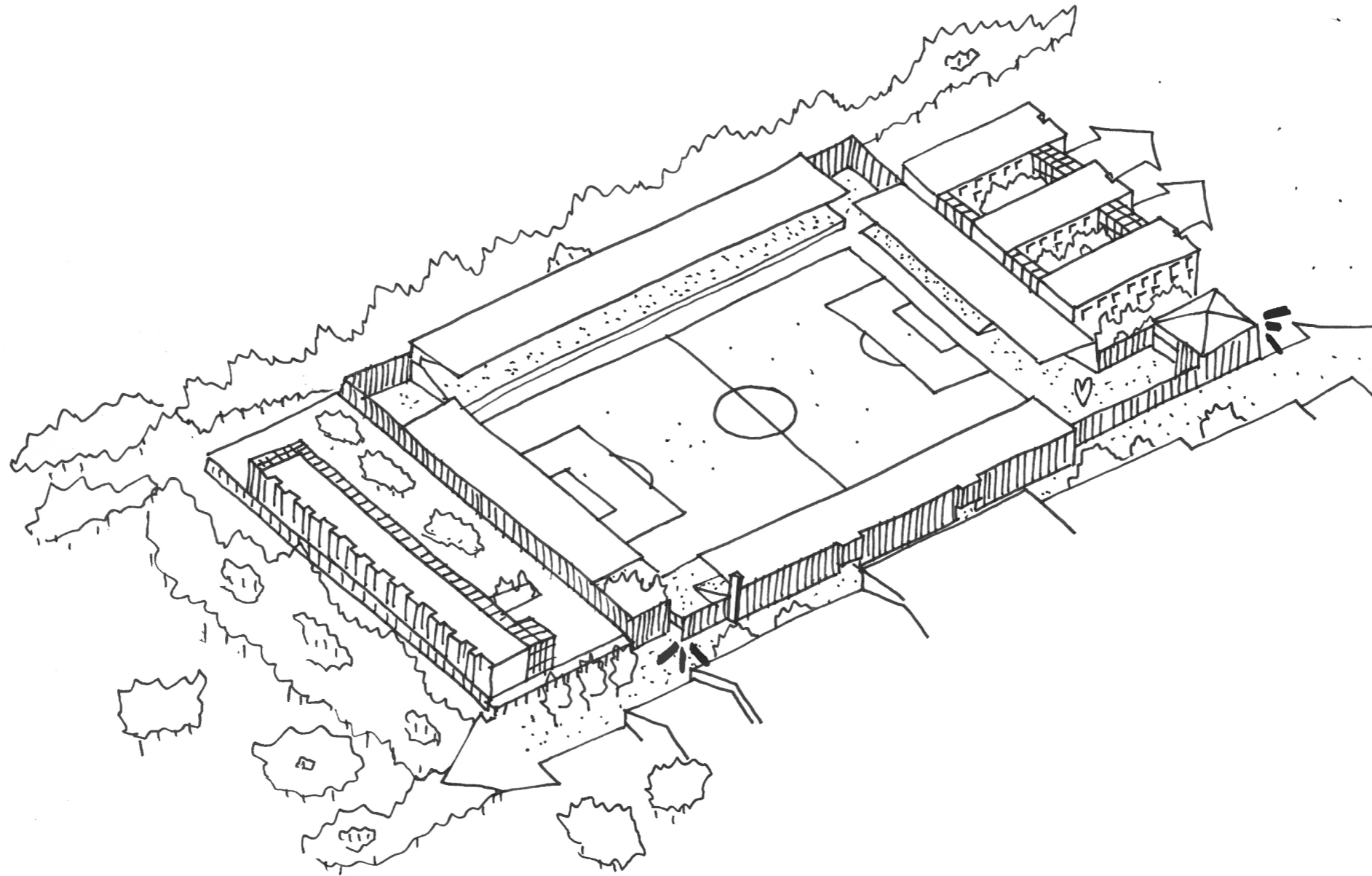


Lyngby Stadion

EN INTEGRERET BEBYGGELSE I LYNGBY IDRÆTSBY



CF MØLLER
ARCHITECTS



Indhold

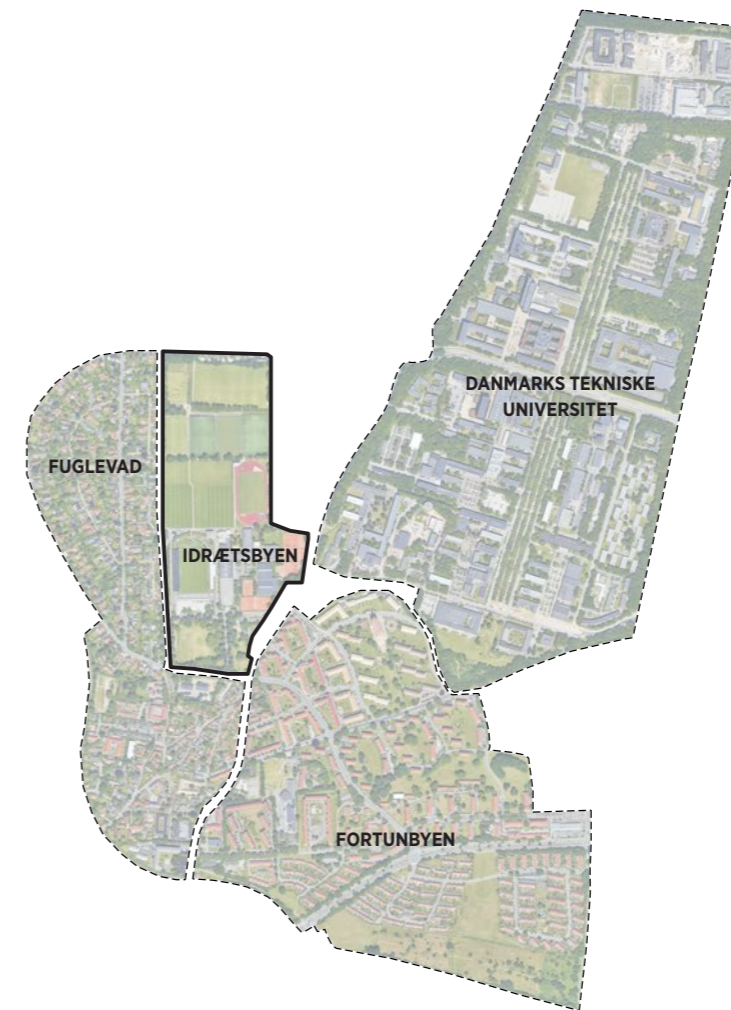
Analyse og koncept	5
Delprojekter	16
- Sundhedshus	18
- Seniorboliger	22
- Stadion	28
- Studiebøliger	36
- Viewpoints	42
Bæredygtighed	45
Arealer og organisation	47



ANALYSE OG KONCEPT

Kontekst

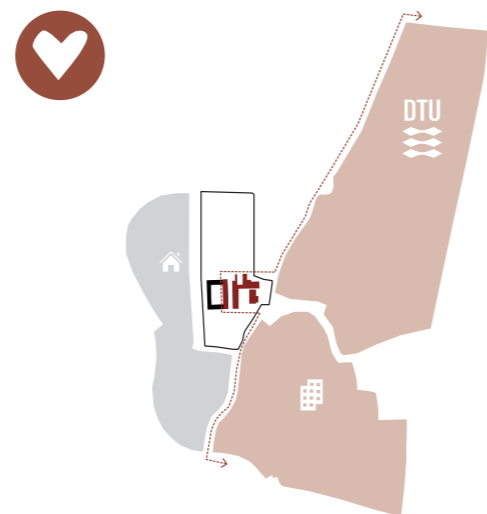
Projektet ligger i den grønne og levende bydel Lyngby Idrætsby. Mod nord ligger området sig op ad DTU campus som har et aktivt studieliv. Mod syd finder man Fortunbyen med klassisk gult murstensbyggeri placeret i en grøn park. Den klare arkitektoniske identitet fra det omkringliggende område fungerer som inspiration for det nye byggeri. Mod vest ses Fuglevad, som har et kærligheds/had forhold til Lyngby Stadion på grund af den korte afstand, som giver lys- og lydgener. Det nye design og den nye bebyggelse skal hjælpe med, at skabe et bedre forhold mellem Fuglevad og Idrætsbyen.



Masterplan

Områdets masterplan er simpelt og logisk organiseret, baseret på områdets begrænsninger, indvirkningen på naboer, kommunens krav og ønsker, samt de fremtidige brugere.

Mod syd ligger sundhedshuset med seniorboligerne placeret oven på. Mod øst udvides og opgraderes fodboldstadionets faciliteter. Og endelig mod nord, lige ved siden af klubhuset, ligger de nye studieboliger med udsigt ud over klubbens træningsområde.



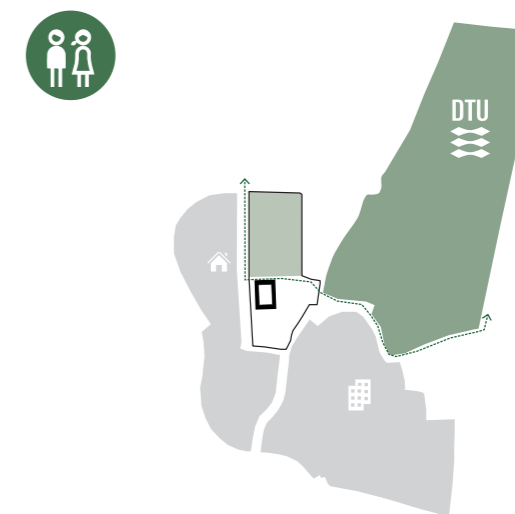
SPORTSGADEN

Vi vil gerne transformere Østvejen til en sand aktivitets- og sportsgade. Ved at placere indgangen til det offentlige sundhedshus, stadions hovedindgang, VIP Lounges, en ny cafe, FanZonen og klubhuset modsat de eksisterende sportshaller og svømmehal, mener vi at dette kan blive en attraktiv gade for folk til fods og på deres præmisser. Ud over dette, mindskes generne for Fuglevad ved at placere funktioner længst væk.



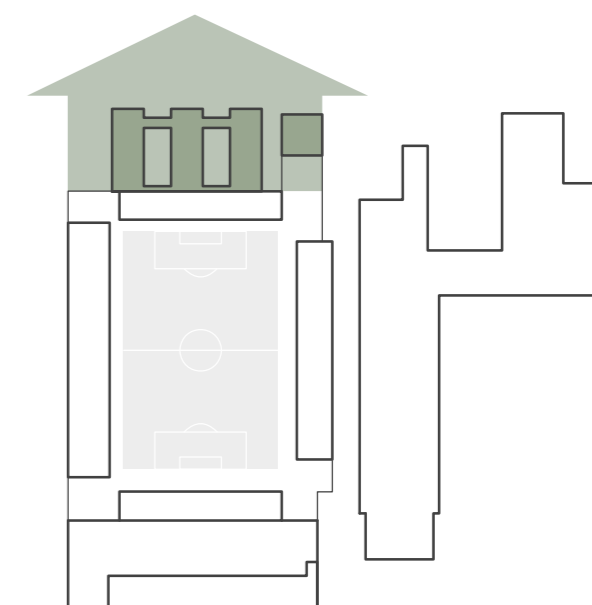
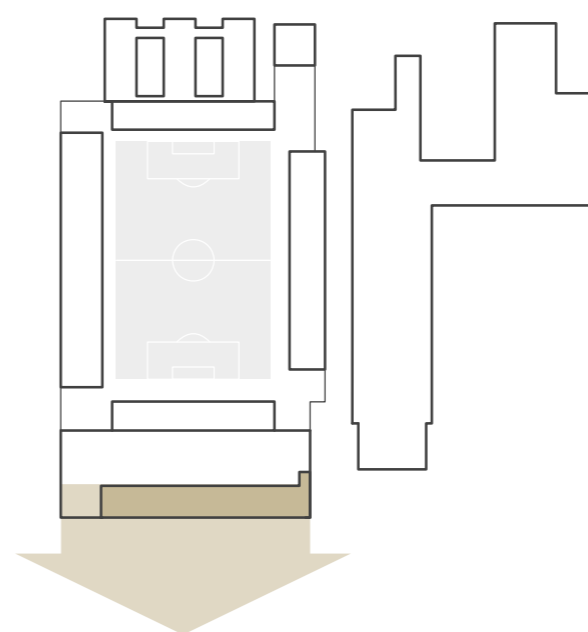
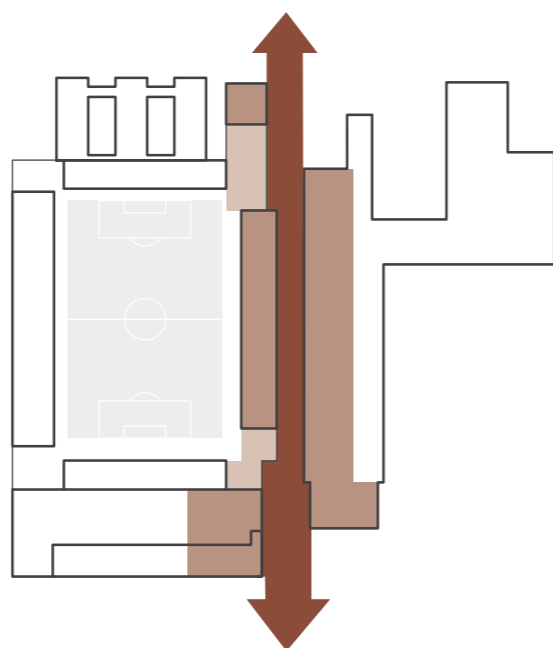
BOLIGSIDEN

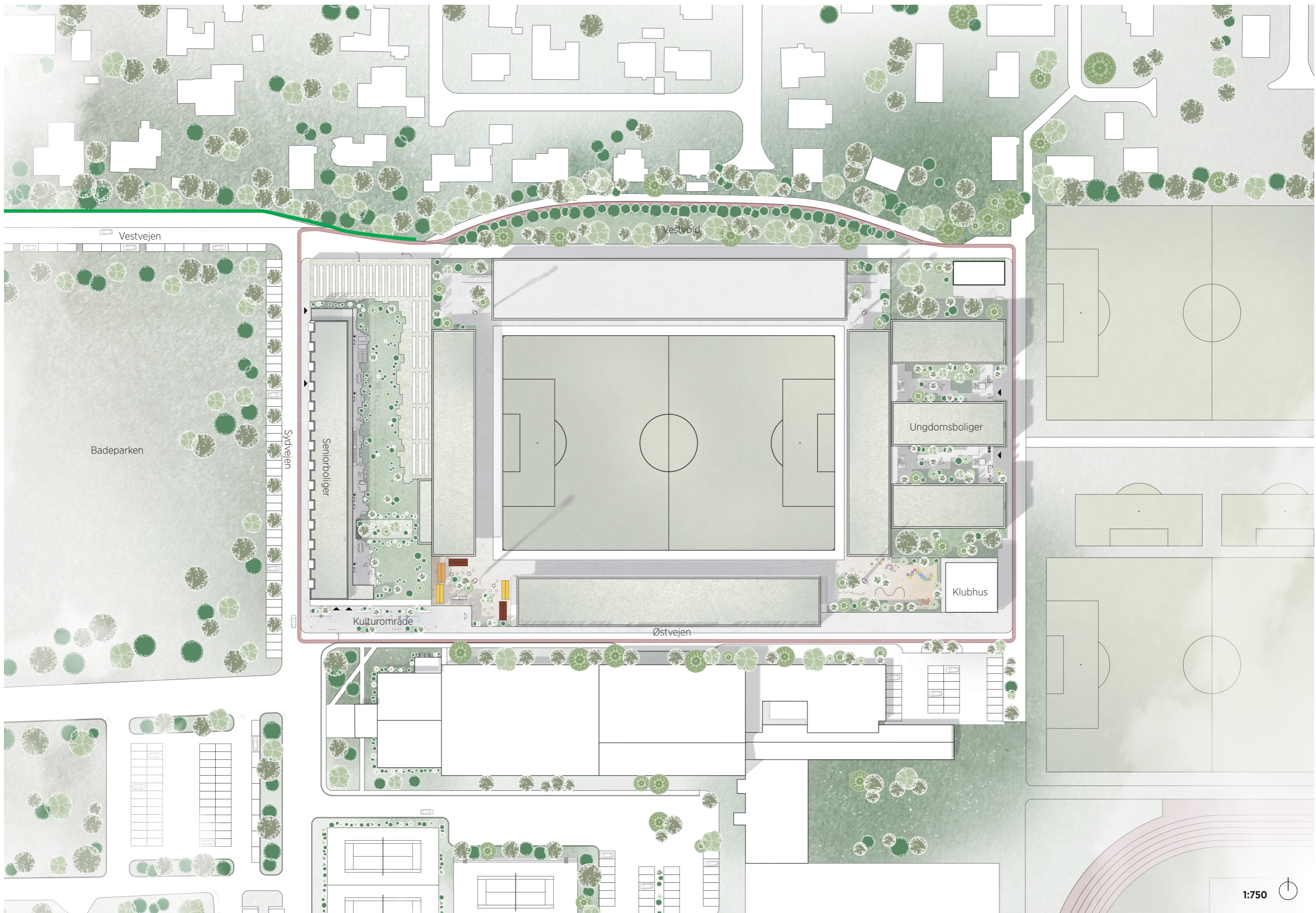
Seniorboligerne placeres mod Badeparken og i forbindelse med beboelsesområdet Fuglevad og Fortunbyen. Den rolige og afslappede funktion er et godt match for denne lokation og giver en passende atmosfære til området



UNGDOMSSIDEN

Studieboligerne placeres mod nord tæt forbundet med DTU. Nærheden til træningsbanerne, fodboldklubben, atletikbanerne og Lyngby Handelsskole vil bidrage til "Ungdoms-følelsen" i dette område.

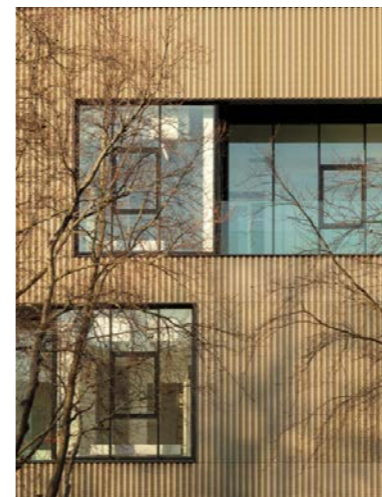
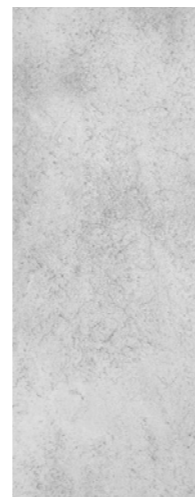
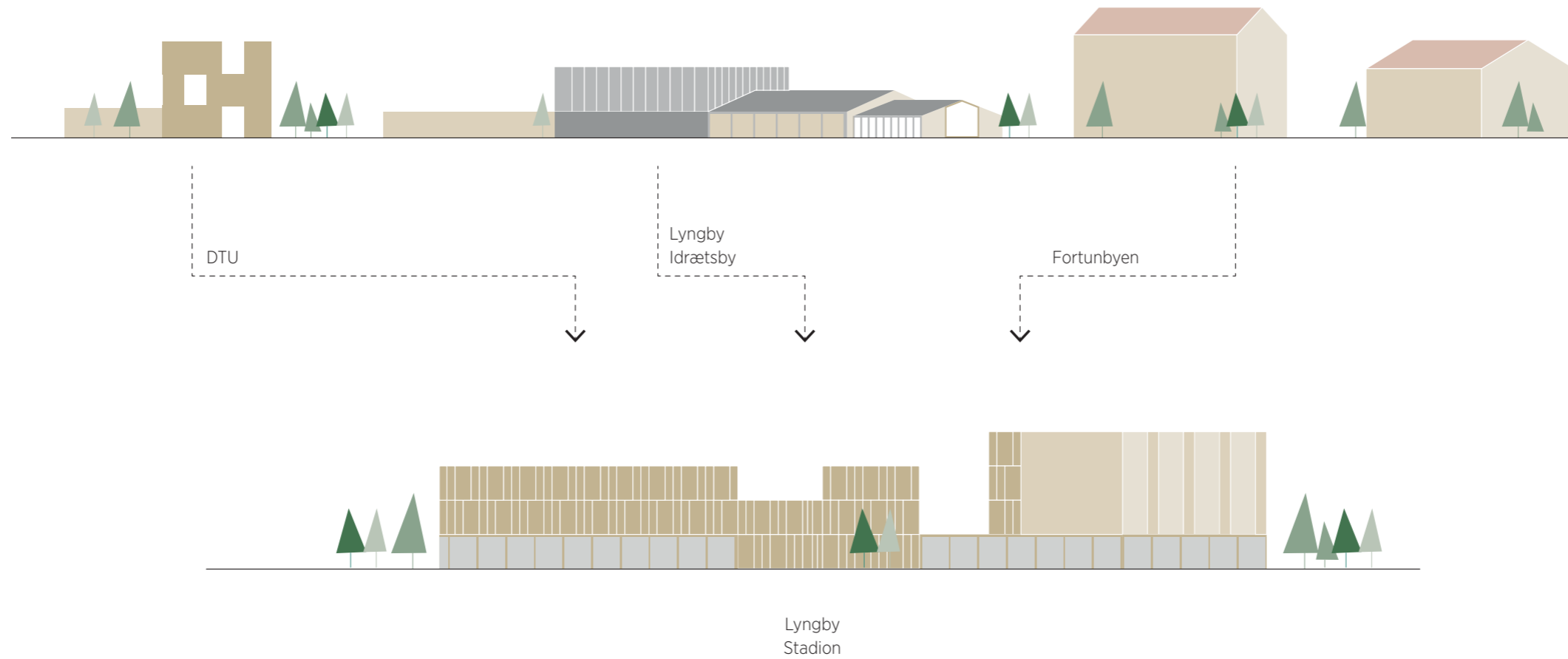




Inspiration fra Lyngby

LYNGBY ARKITEKTUR

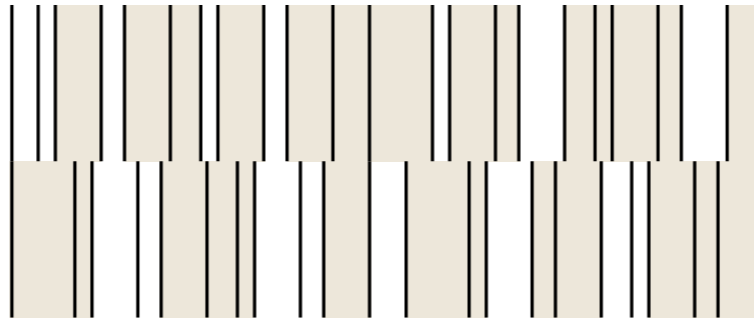
Det nye stadions arkitektur er inspireret af arkitekturen på og tæt ved sitet: De simple betonrammer og tegl på Sport- og svømmehallerne, de lysegrå fibercement plader på den nye sportshal og den repetitive teglstensarkitektur i Fortunbyen og til sidst den moderne metalfacade på DTU. Det nye stadion vil repræsentere Kongens Lyngbys Identitet.

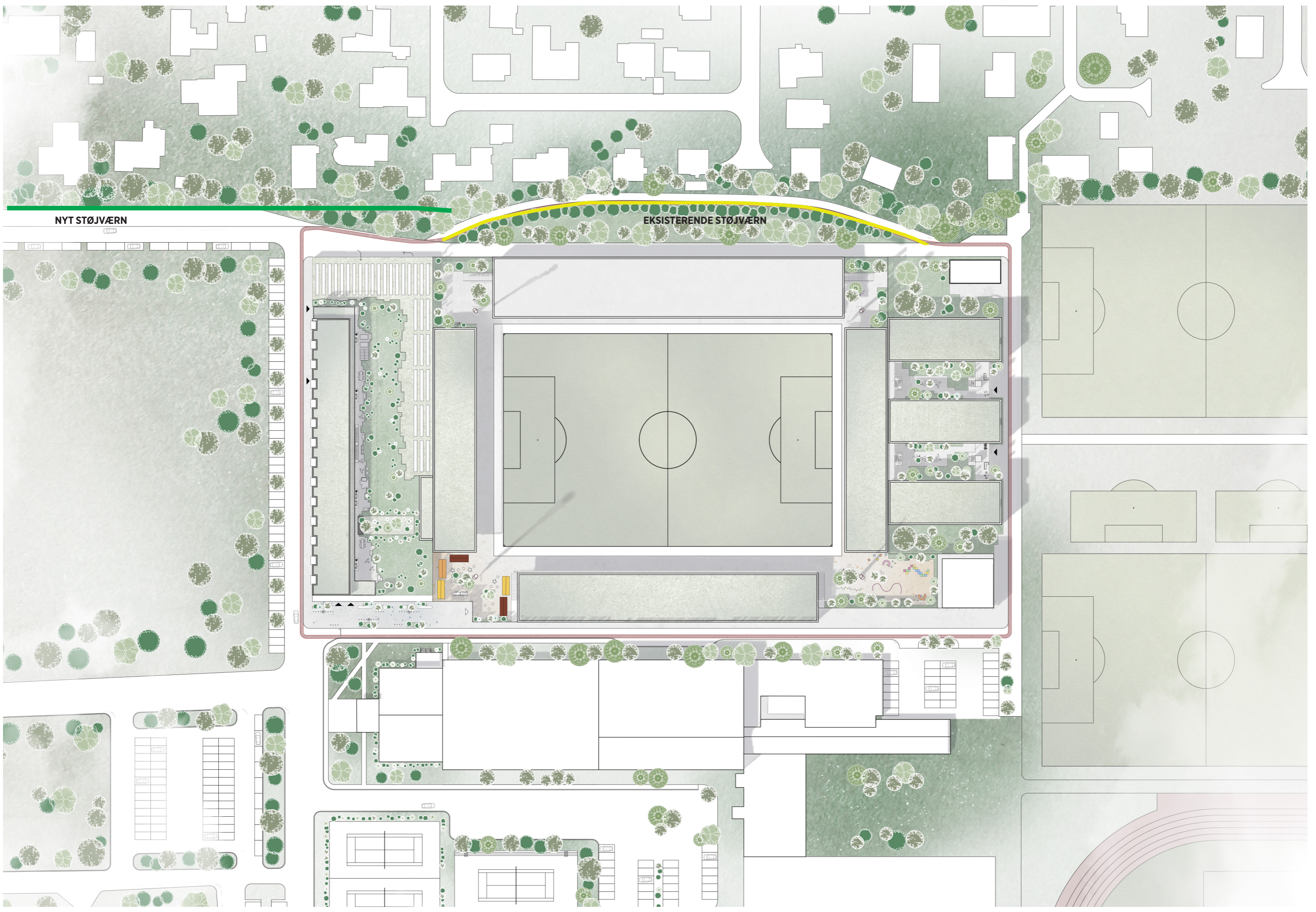




EN GRØN KOMMUNE

Lyngby er en meget grøn by, med en stor andel af parker, skove, grønne universitetsområder og søer. De mest oplagte er selvfølgelig Dyrehaven, Sorgenfri Slotspark og Lyngby sø. Vi har brugt dette skov/træ motiv, som et hovedgreb for arkitekturen til stadionets nye beklædning.





NYT STØJVÆRN

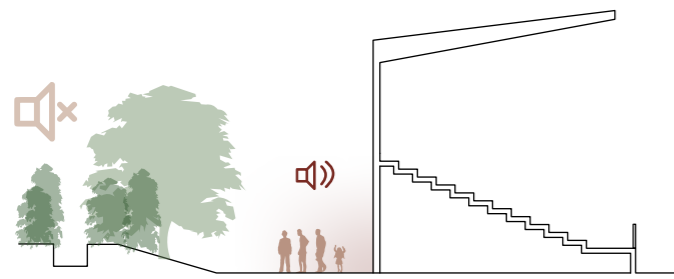
EKSISTERENDE STØJVÆRN

Støjværn

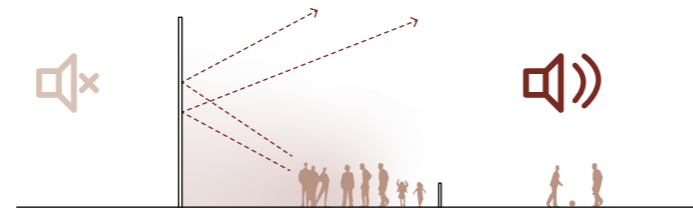
Velovervejede arkitektoniske og urbane valg er med til at mindske støjgenerne for nabolaget. På stadionet blokerer tribunernes tage og vægge en del af støjen. Ved områder uden tribune, kan den nye beklædning tilføjes akustikglas, som minder om de støjreducerende løsninger ved motorveje i byen. Grundigere støjanalyser vil udpege disse områderne og hvor sådanne løsninger bliver relevante. Det eksisterende støjværn mod Fuglevad forbliver uberørt. Der etableres ydermere et 2 m højt støjværn mellem Fuglevad og Vestvejen fra det eksisterende og ned til Sorgenfrigårdsvej.

Det nye støjværn tænkes som et træbeklædt sandwichpanel, som med tiden begrønnes af klatreplanter som på stadionets beklædning.

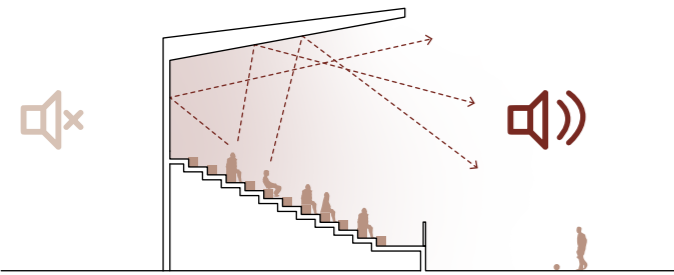
Studieboligerne placeres rundt om en fællesgårdhave, som omfavner de studerendes liv. På denne måde, er de måske larmende studieaktiviteter ikke en støjbelastning for det omkringliggende område.



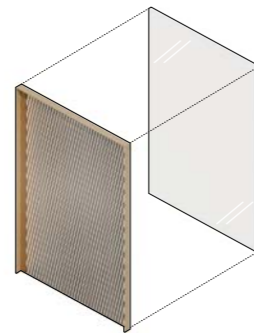
Det eksisterende støjværn mod Fuglevad forbliver uberørt. Hvor det er muligt tilføjes yderligere beplantning.



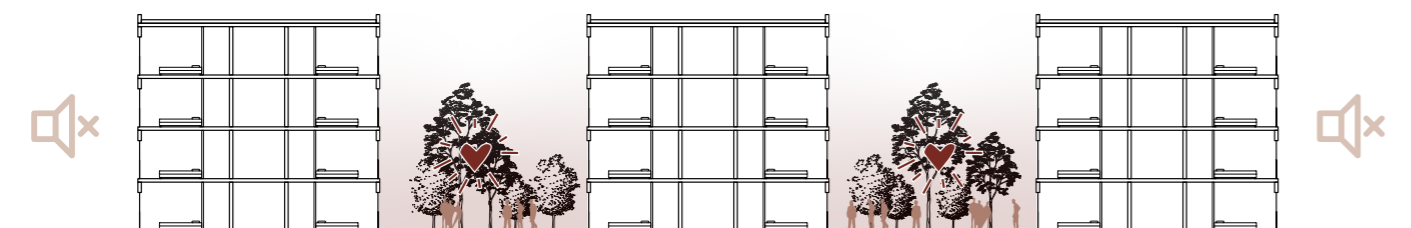
Stadionbeklædning: kan tilføjes akustikglas hvor det er nødvendigt.



Tribuner: Vægge og tage fanger det meste af støjen.



Stadionbeklædning: Eksempel på akustikglas bag paneler.



Studieboliger: Placeret rundt om en fællesgårdhave, som omfavner de studerendes liv. På denne måde fanges støjen, så den ikke belaster det omkringliggende område.

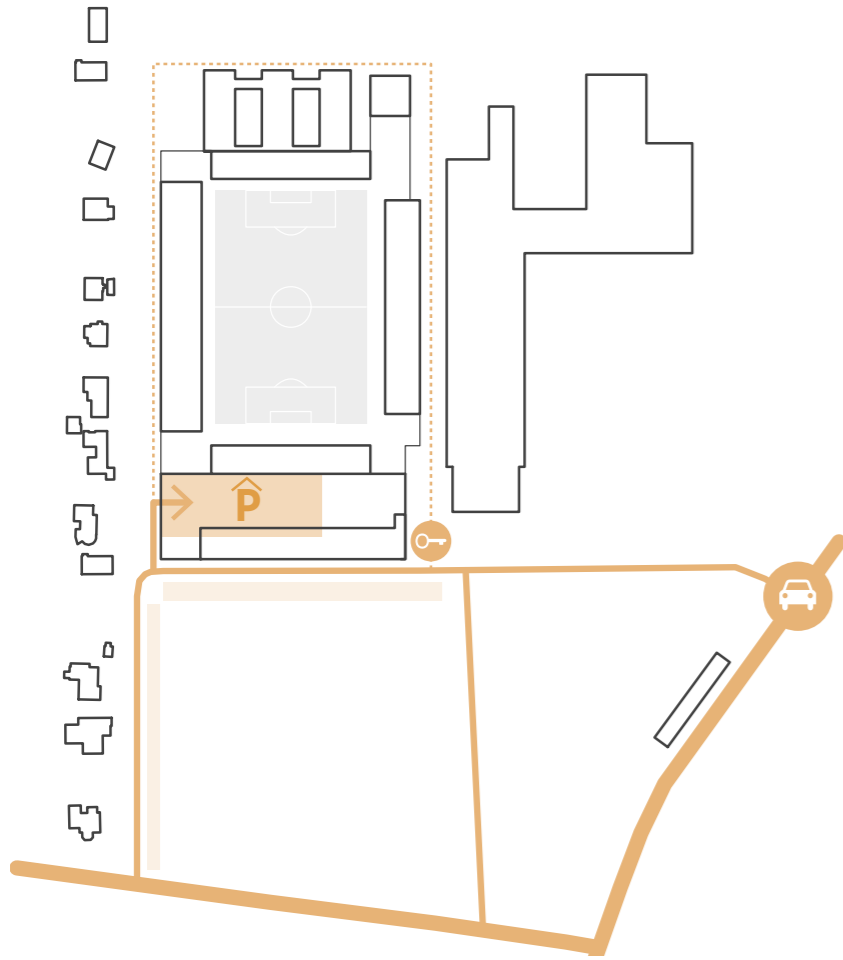


Støjværn langs Vestvejen



Støjværn langs Vestvejen

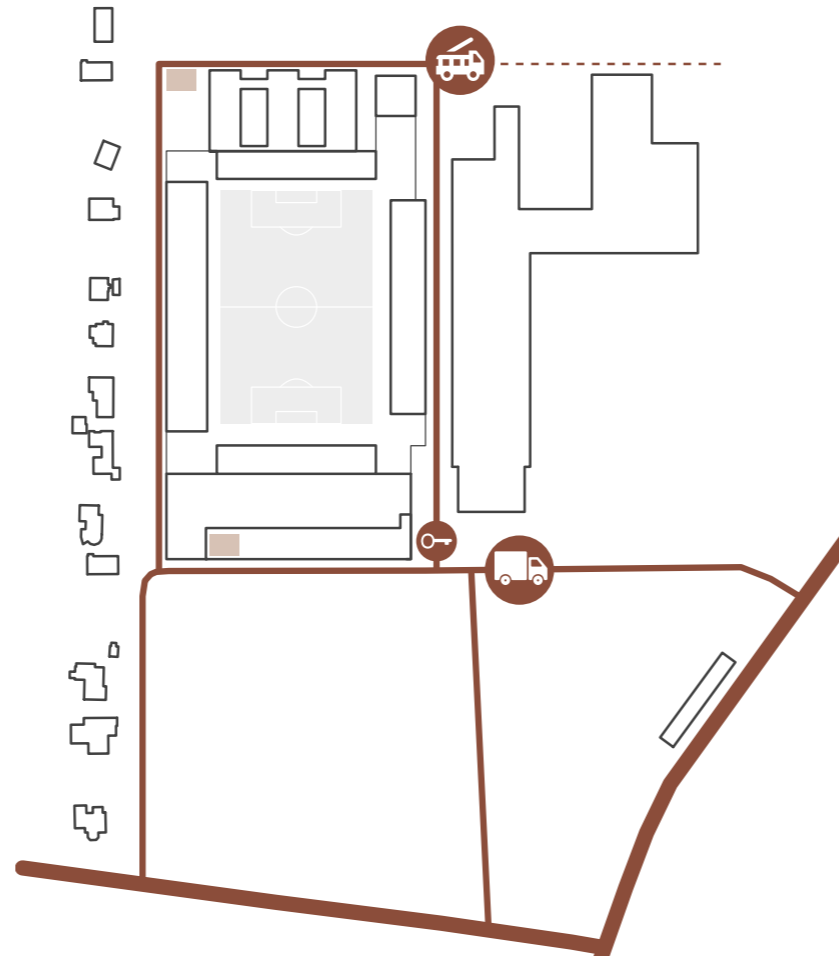
Forbindelser



1/ BILTRAFIK

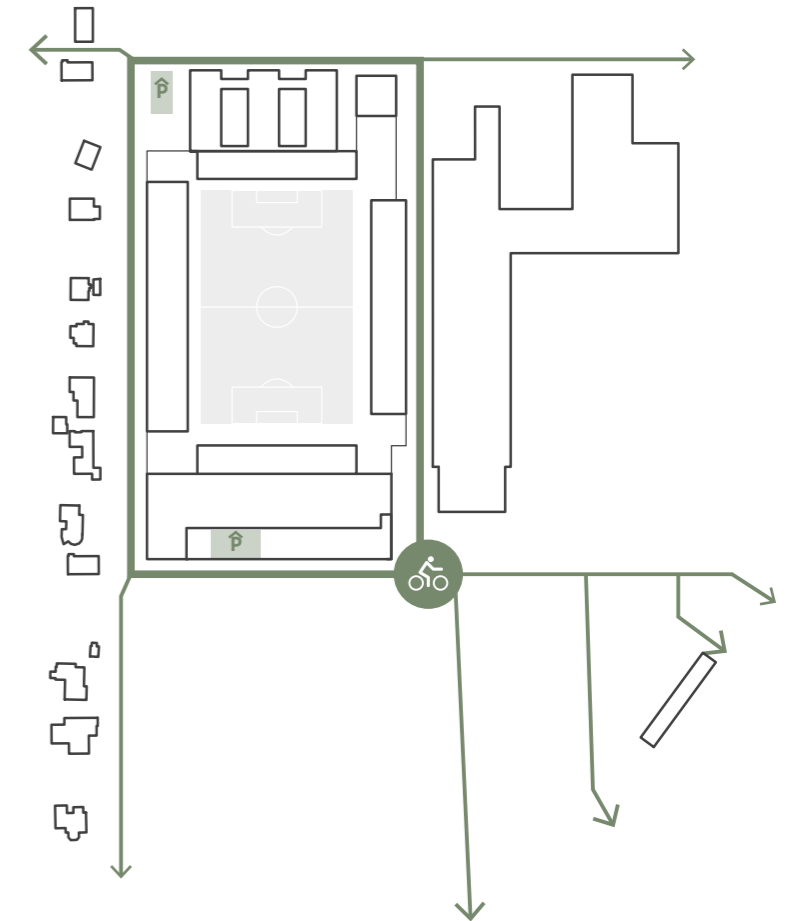
Fra Lundtoftevej kommer bilerne til området via Sydvejen. Langs Sydvejen og Vestvejen er der parkering, som størstedelen af sundhedshusets og områdets brugere kan benytte. Der etableres overdækket parkering til seniorboligernes beboere, samt sundhedshusets ansatte.

Østvejen får et afspærringssystem, så kun biler med ærinde vil have adgang. På denne måde kan Østvejen gøres til en aktiv sportsgade.



2/ SERVICE- OG BRANDVEJE

Servicebiler som fx renovationsvogne vil også have adgang til området via Syd- og Vestvejen. Disse har også adgang til Østvejen. Affaldshåndtering foretages for seniorboligernes vedkomne ved Sydvejen og for studieboligerne som nedgravede beholdere placeret i nord ved siden af cykelparkeringen.



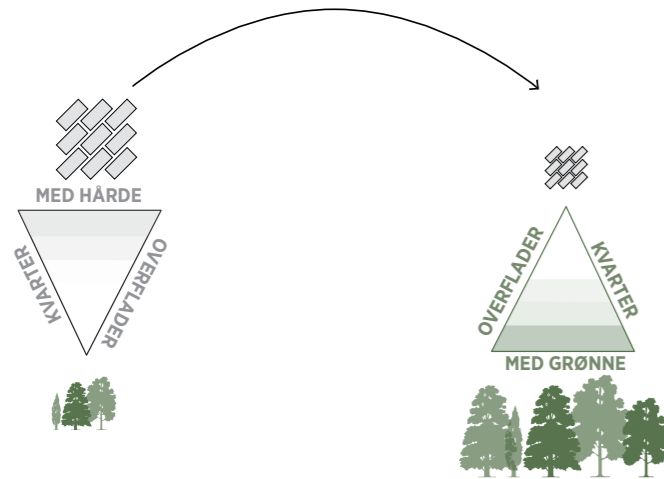
3/ CYKELTRAFIK

Cyklerne har selvfølgelig let adgang til hele området. En rummelig overdækket cykelparkering til boligerne og Sundhedshuset planlægges langs Sydvejen. Cykelparkeringen er lige ved siden af den vertikale cirkulation ved boligernes indgang og sundhedshusets brugerindgang. Cykelparkering ved studieboligerne er planlagt i nord ved siden af boligvolumenerne. Der placeres yderligere cykelparkering i det fri i landskabsplanlægningen.

Landskab

ET GRØNT NABOLAG

Det nuværende område er karakteriseret ved en masse hårde overflader, fliser og kunstigt græs. I det nye byggeri ønsker vi, at begrænse disse overflader og gøre området til et "Ægte" grønt område, som tilføjer værdi til Lyngbys biodiversitet. Nye træer, buske og vilde græsser vil hjælpe til at skabe et mere naturorienteret område. Hvor det er muligt, vil fliser blive reduceret, eller etableres som en mere åben flisebelægning. Udover dette vil nye tagflader etableres som grønne tage.



GENPLANTNING AF TRÆER

Vi forsøger at beholde så mange af de eksisterende træer som muligt, men det vil ikke være muligt at beholde alle. Men som planlagt nu, vil der ikke skulle fældes mange træer. Vores ambition er, at plante mindst to eller flere nye træer, for hvert fældet træ og på den måde forbedre områdets biomasse.



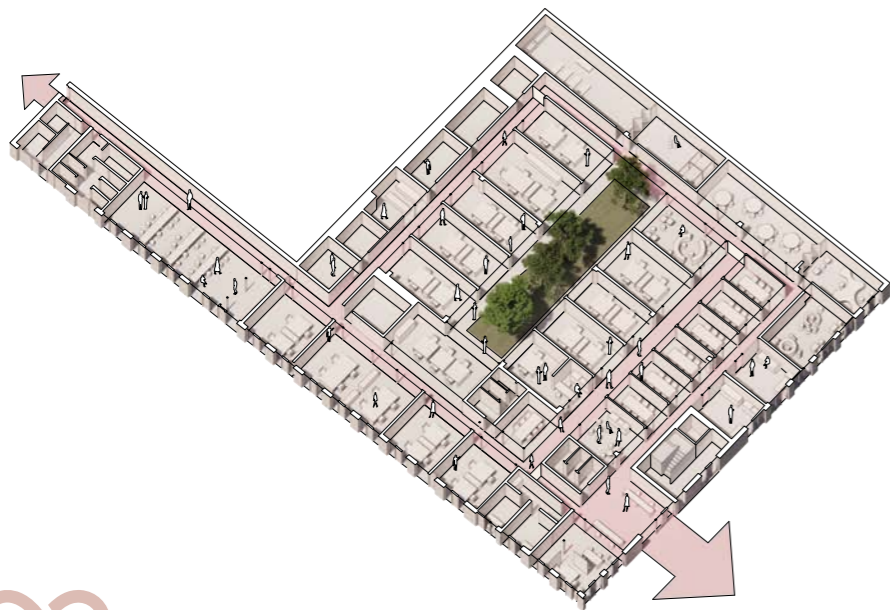


DELPROJEKTER

1/ Sundhed og Motorik

ET FLEKSIBELT OG ATRAKTIVT SUNDHEDSHUS

Sundhedshuset er tegnet som en et-plans-løsning rundt om en centralt placeret terrasse. Smarte sløjfer, strategisk placerede døre, store vinduer og tagvinduer, som tillader masser af lys, samt rummelige kontorlokaler resulterer i et attraktivt sundhedshus for både de daglige brugere og dets besøgende.



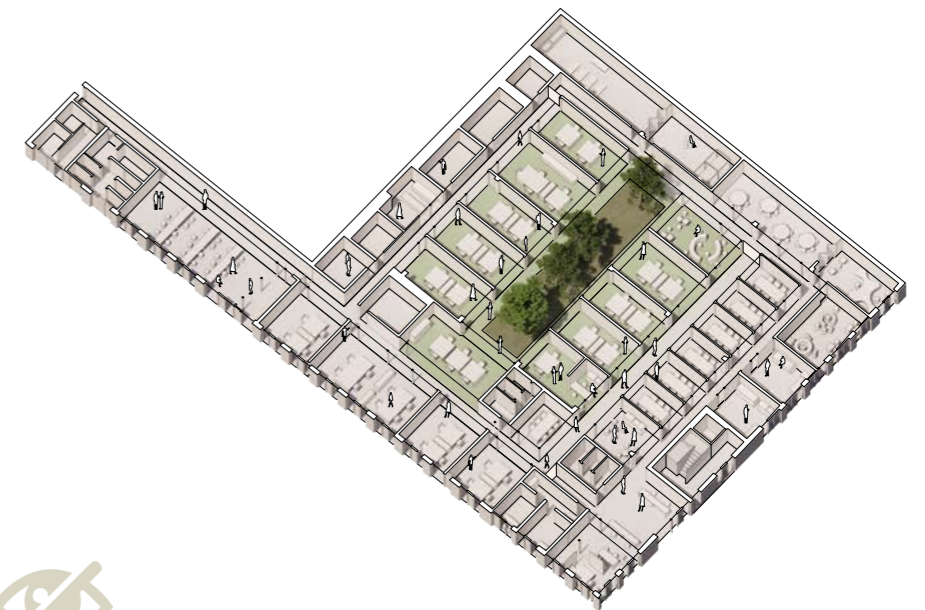
KORTE AFSTANDE MED KOMPakte SLØJFER

Alle rummene er organiseret i to sløjfer, som minimerer gåafstanden for personalet. Dette er ikke kun godt for den daglige brug af bygningen, men også en god måde for de ansatte til møde hinanden.



KLAR OPDELING AF OFFENTLIGT OG KONTROLLERET OMRÅDE.

De offentlige funktioner er tydeligt opdelt fra de kontrollerede områder. De fleste offentlige områder er placeret ud mod den nye Kultur Plads. De mere følsomme offentlige områder placeres mod nord, enten ved siden af terrassen eller med rigeligt lys fra tagvinduer. Personaleindgangen placeres på den modsatte side ved siden af parkeringen. Ved ankomst til bygningen kommer de ansatte først forbi omklædningsrummene og kantinen, hvorefter de kan forsætte til de forskellige kontorer og andre rum.



INDE LIGGENDE TERRASSE TILLADER DET NØDVENDIGE PRIVATLIV

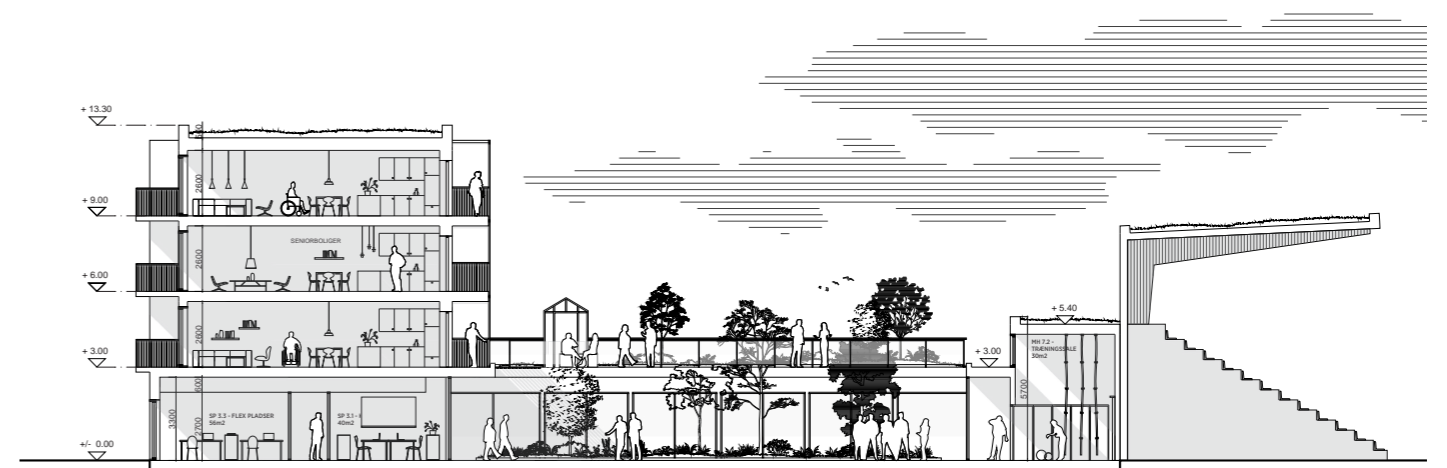
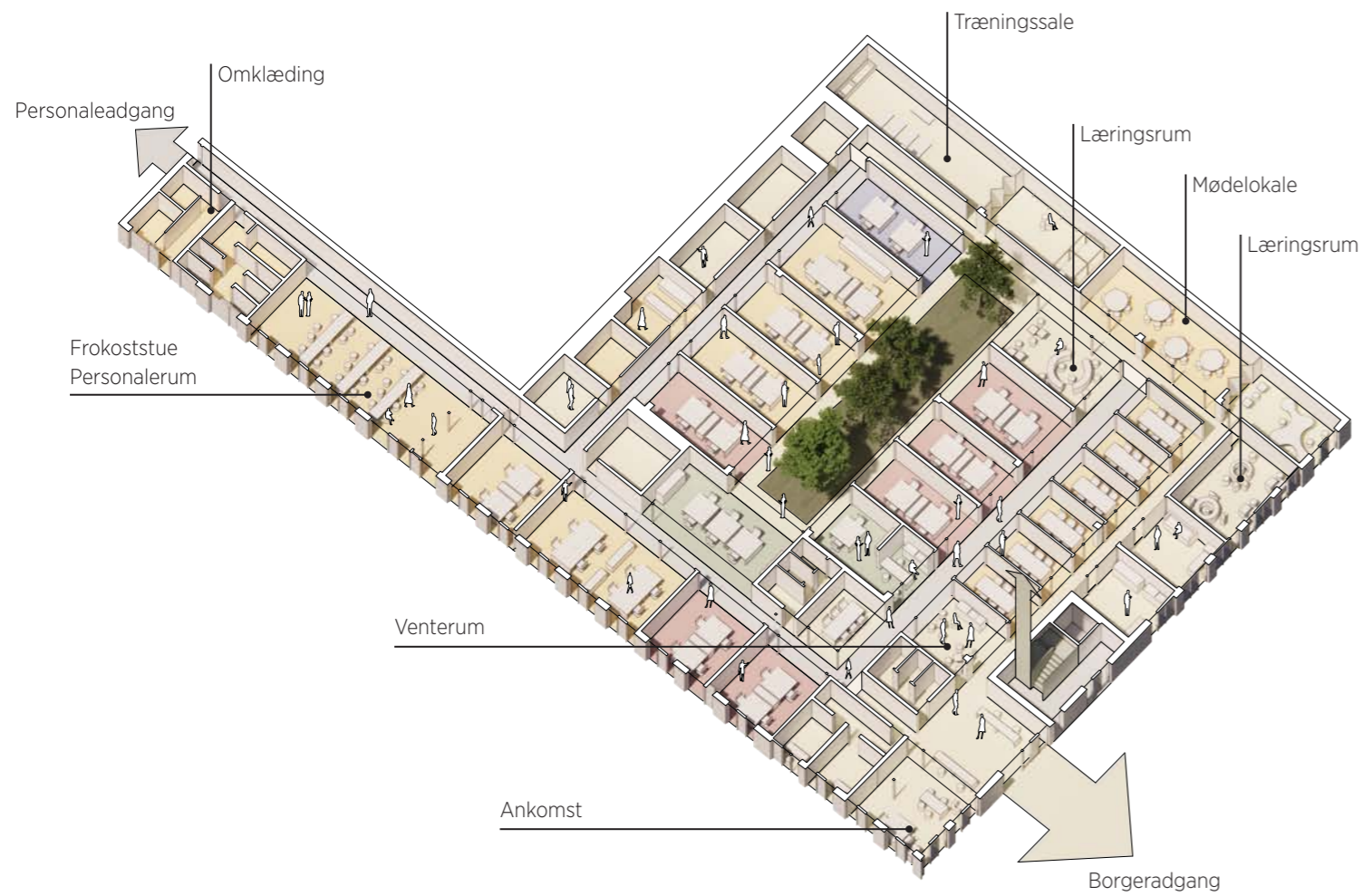
Den inde liggende terrasse tillader ikke kun dagslys til bygningen, men tillader også at de mere følsomme funktioner, ikke skal ligge ud mod den aktive Kultur Plads eller Sydvejen. Ud over dette vil den også fungere som en form for filter for det udenfor. Vild natur giver også en følelse af Zen i hjertet af sundhedshuset.



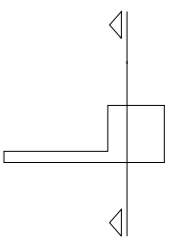
FUNKTIONEL ORGANISATION

Den nuværende indretning af sundhedshuset er baseret på byggeprogrammet. Det er vores hensigt at forsætte bearbejdningen sammen med kommunen og de fremtidige brugere. Indretningen er ikke låst, men mere starten på en dialog. Forneden har vi indikeret nogle af hovedfunktionerne.

- PPR - Pædagogisk Psykologisk Rådgivning
- SK - Specialpædagogisk korps
- SP - Sundhedsplejen
- FF - Fælles funktioner
- BR - Borgerrettede funktioner

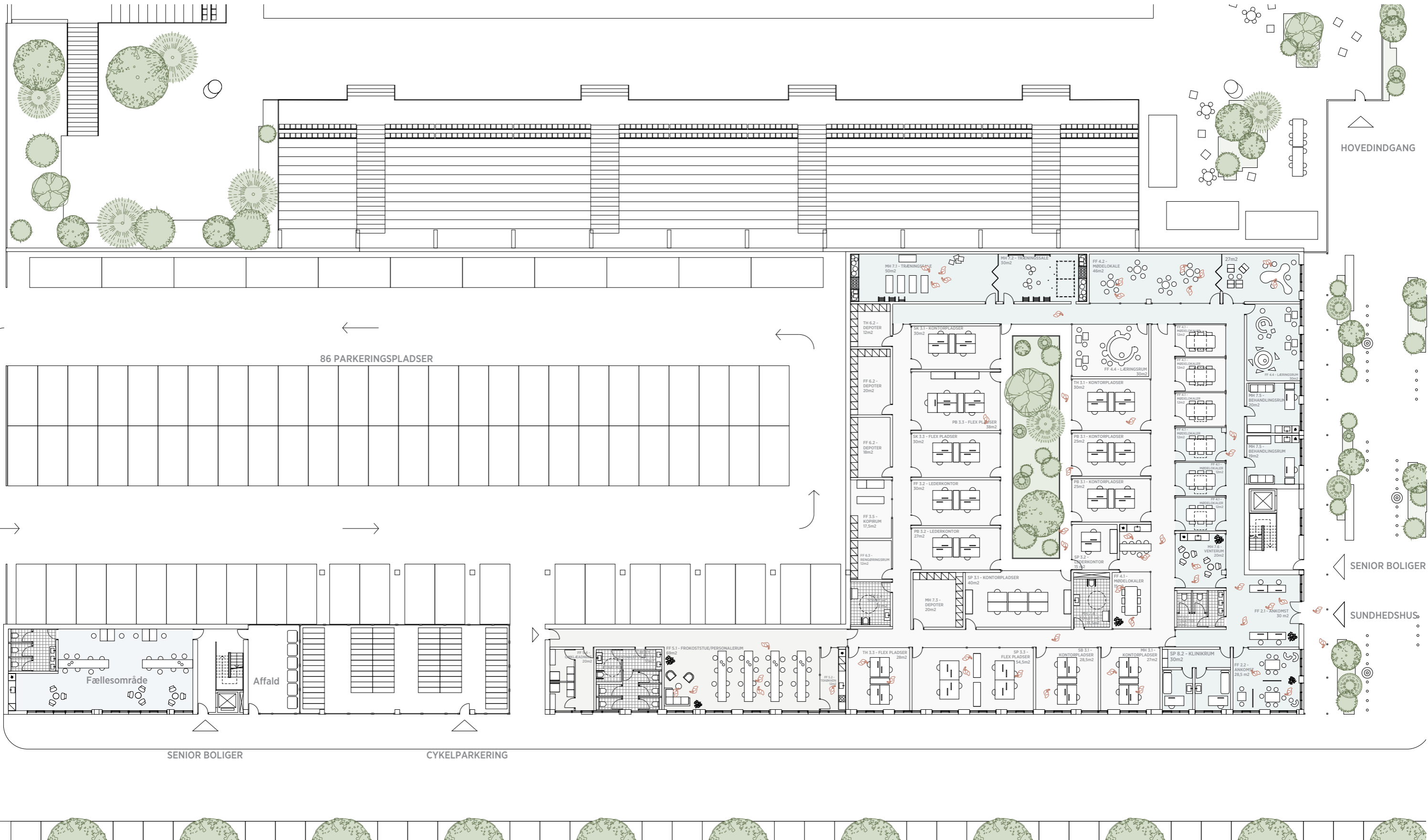


SNIT AA 1:300



STUEPLAN

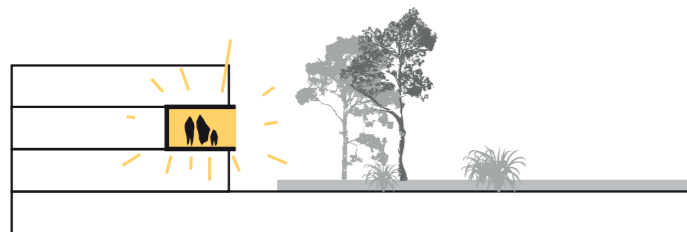
1:300



2/ Seniorboliger

Vi introducerer tre niveauer af delte rum, der tilskynder til forskellige former for social interaktion:

PRIVATE LEJLIGHEDER TÆT PÅ NABOFÆLLESSKABET

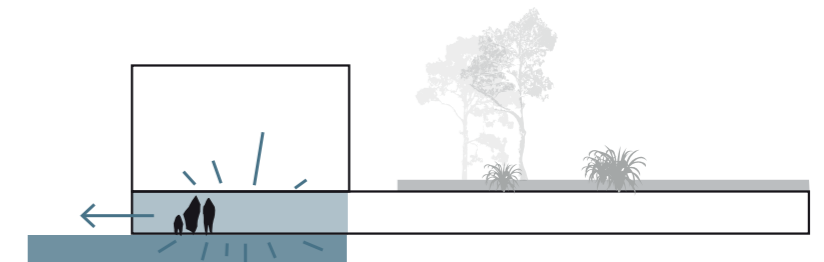


Fælles altaner skaber møder med dine nære naboer

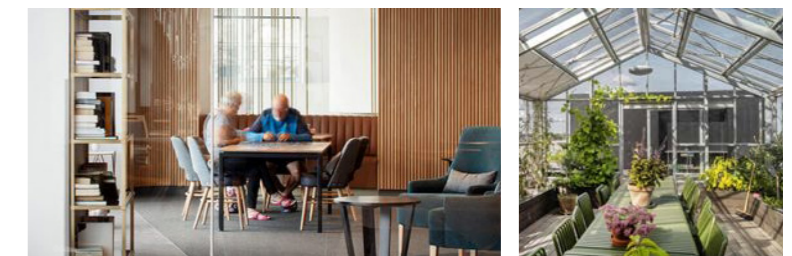
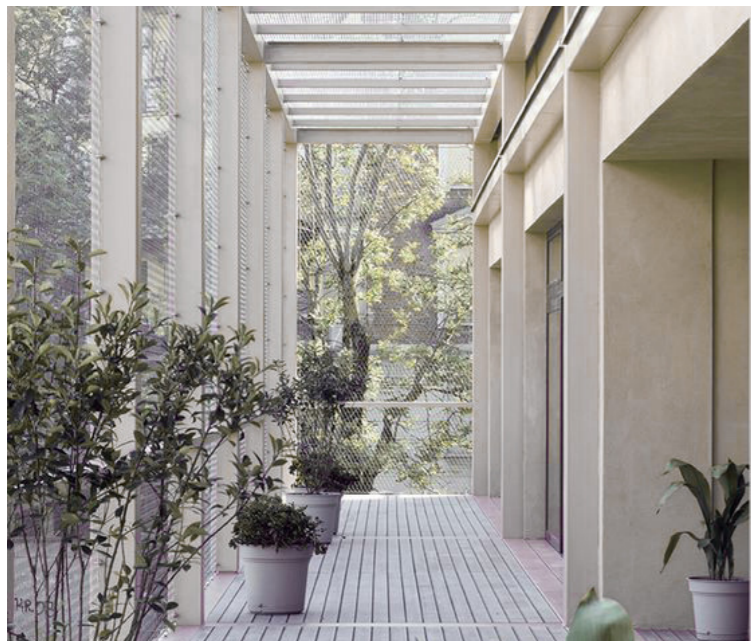
NABOFÆLLESSKABET TÆT PÅ LOKALSAMFUNDET



Grøn gårdhave skaber møder med dit nabofællesskab



Fællesrum skaber møder med dit lokalsamfund



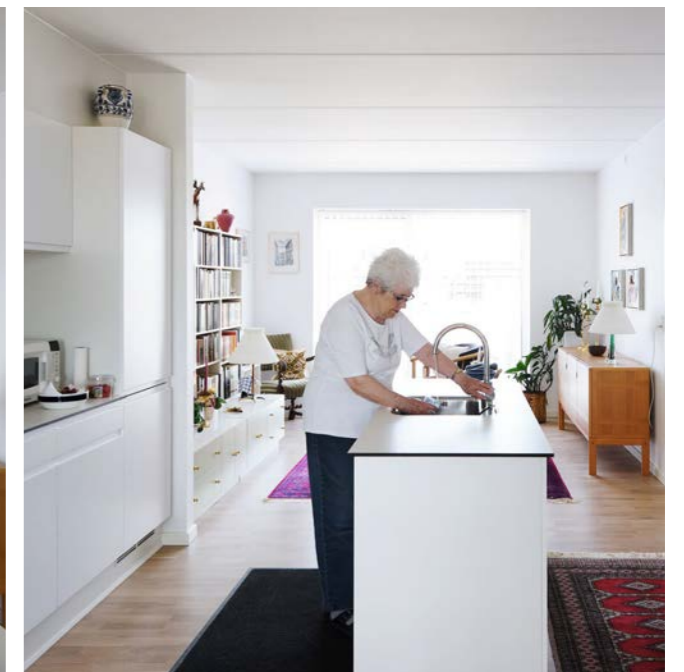
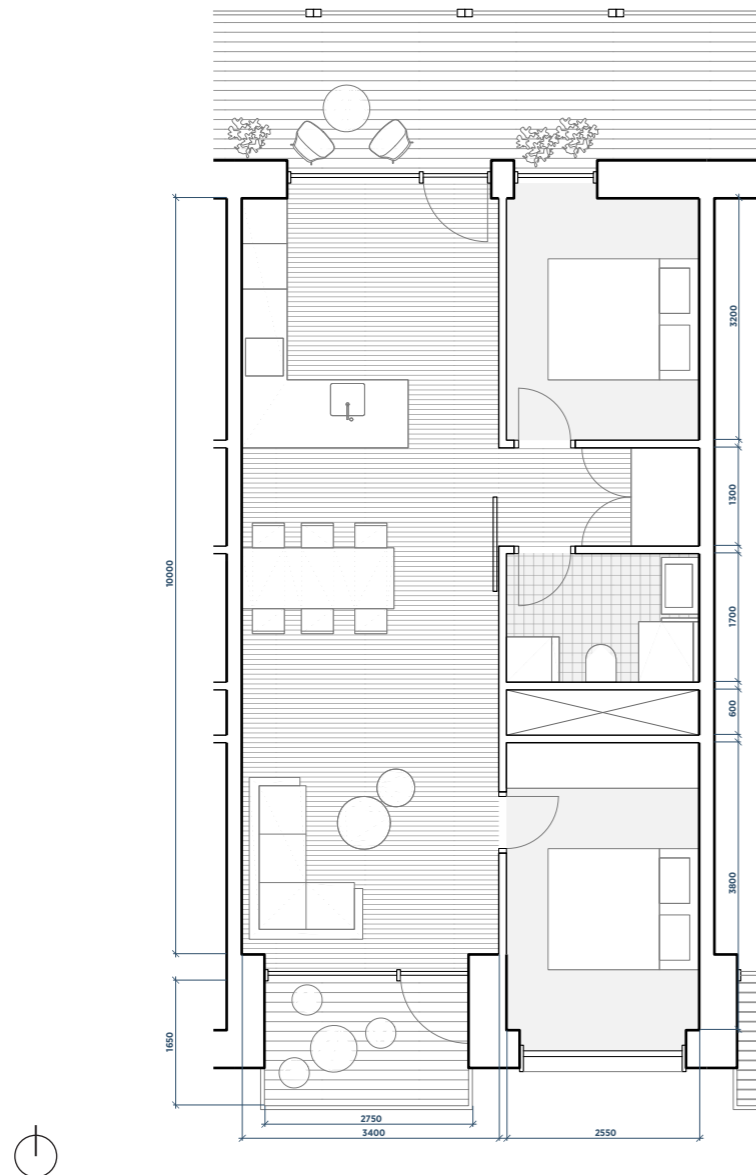


3-VÆRELSES LEJLIGHED - 72 M² (SKALA 1/100)

Alle lejlighederne er indrettet efter nedenstående princip som maksimerer livskvaliteten.

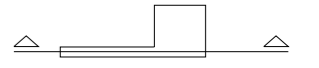
Al adgang til lejlighederne sker via indgang fra en svalegang, hvor beboerne kan møde deres naboer, stille lidt planter eller en stol på svalegangens små terrasser. Når man kommer ind i lejligheden, bliver man mødt af et rummeligt køkken-alrum og stue som får dagslys ind fra begge sider. På modsatte side af svalegangen, i forlængelse af stuen, er der en privat altan som giver beboerne mere privatliv.

På begge sider af facaden er der placeret store rummelige soveværelser. Et som soveværelse mod Badeparken og et mindre mod svalegangen som kan anvendes som kontor eller gæsteværelse. Badeværelset er placeret centralt i lejligheden, sammen med opbevaring.





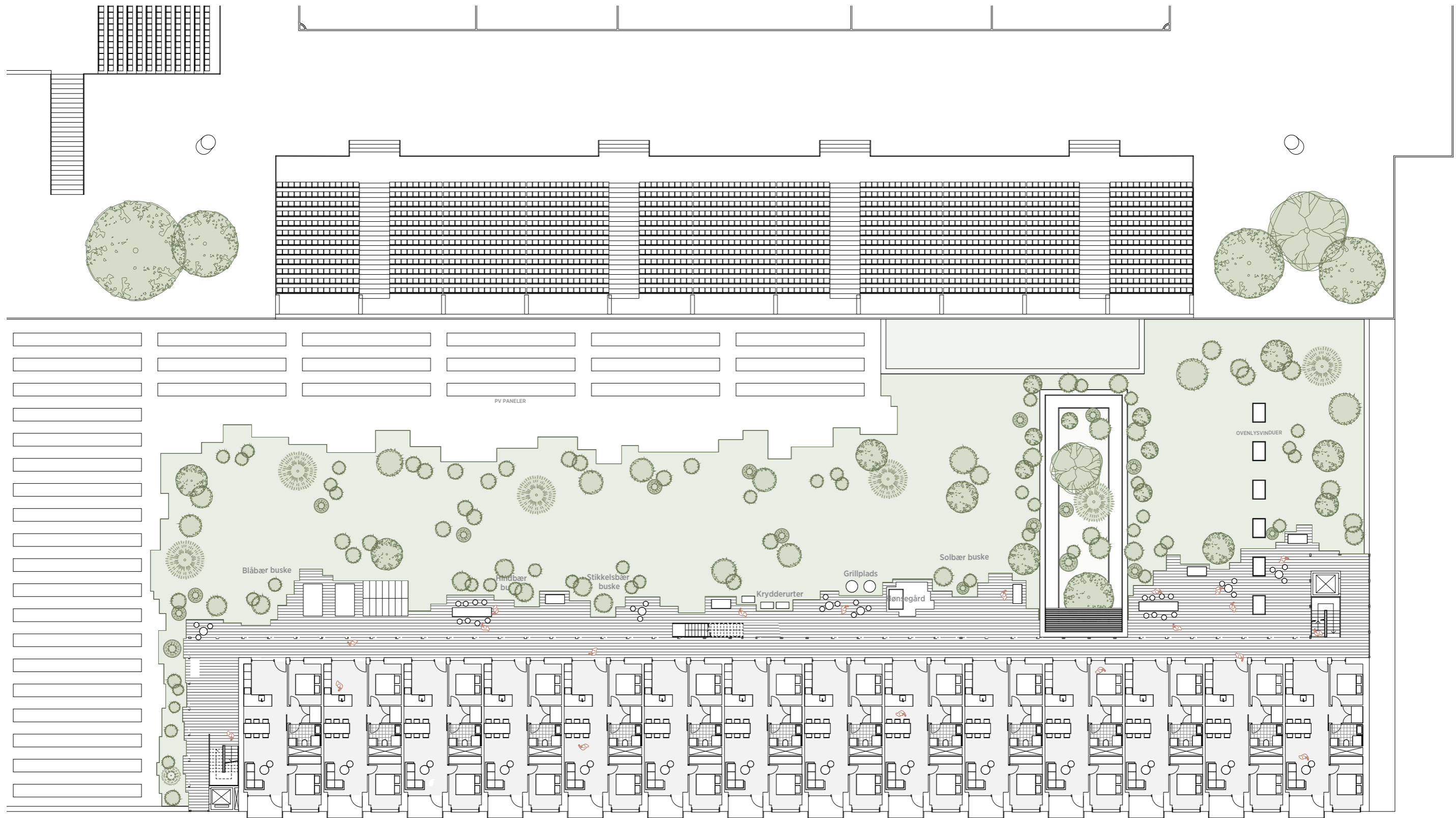
SNIT BB 1:300



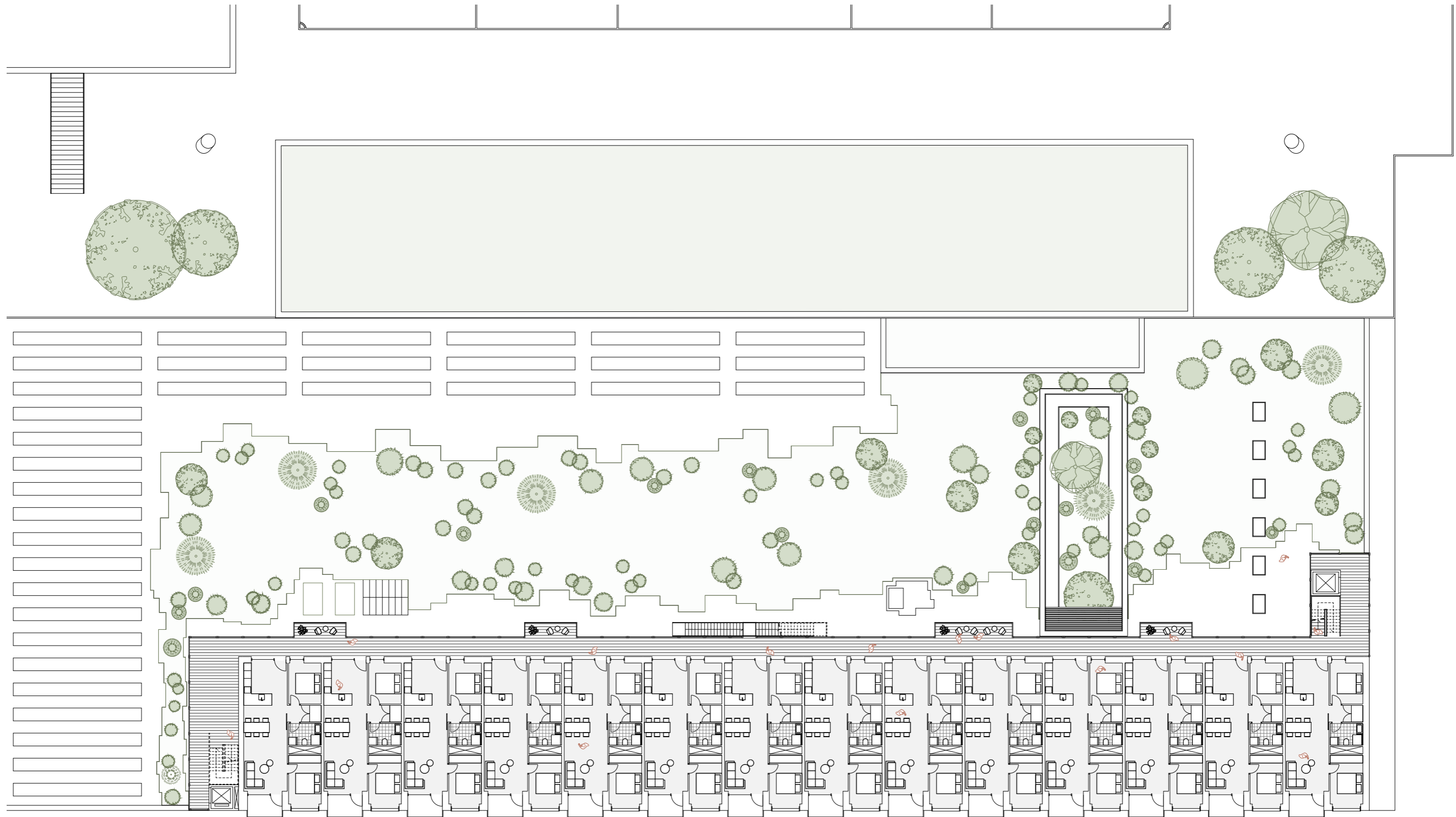
OPSTALT SYD 1:300

ETAGEPLAN 1. SAL

1:300



ETAGEPLAN 2. SAL 1:300



3/ Stadion

ET MODERNE STADION MED ET ANSVARFULDT BRUG AF RE-SOURCER.

Ved en analyse af det eksisterende stadion, blev det hurtigt klart at genbruge eksisterende konstruktioner, ville være den mest bæredygtige og ansvarfulde tilgang. Før nedrivning og en masse tons af affald skal køres væk, til gene for naboerne, bliver det eksisterende grundigt betragtet for genbrug eller upcycling.

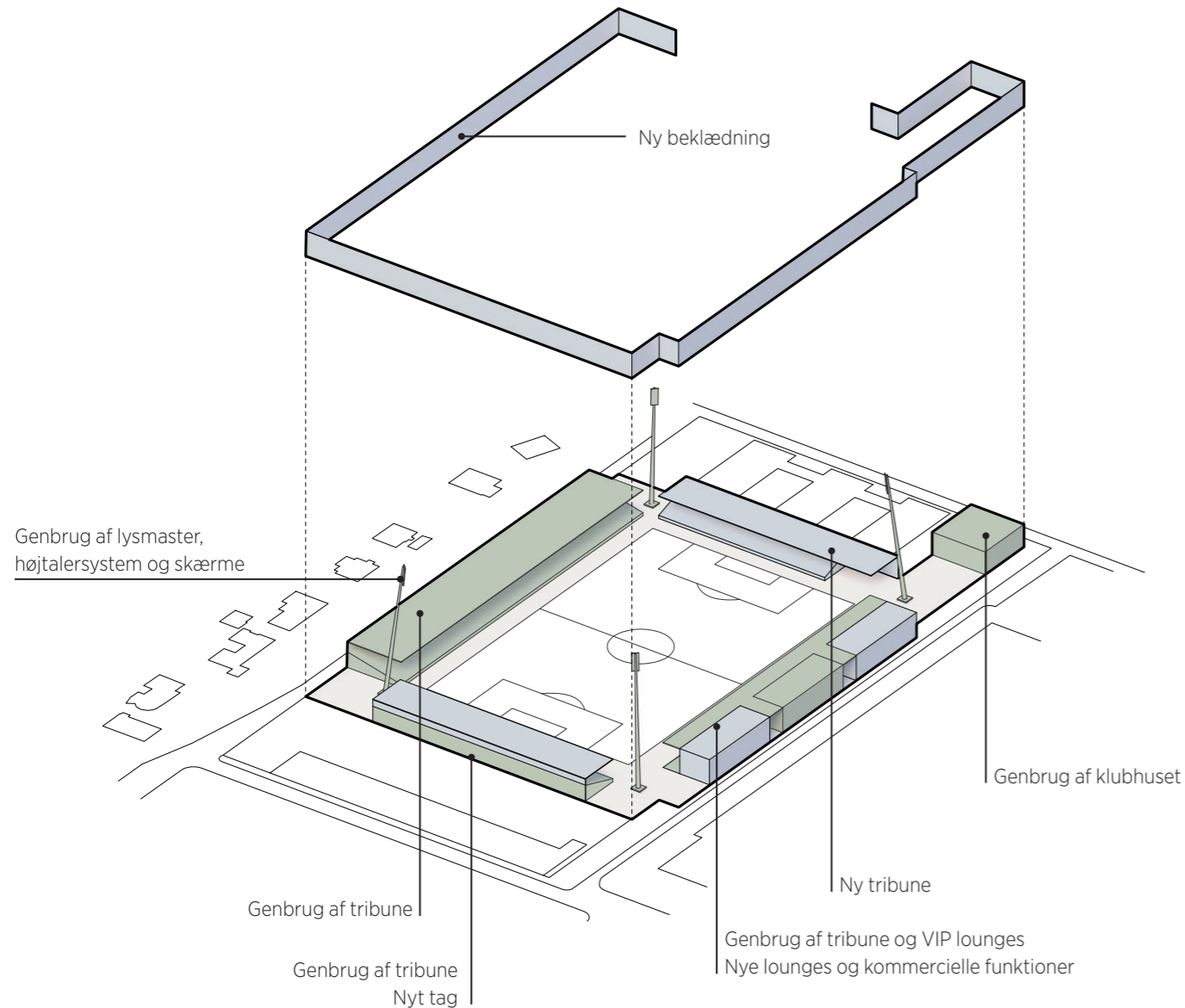
Eksisterende tribuner, lounges, klubhuset og tekniske installationer integreres i det nye design. Der etableres en ny tribune mod nord og den eksisterende tribune mod syd overdækkes. Nye VIP lounges og kommercielle rum placeres ved siden af eksisterende. For at realisere et sammenhængende udtryk, vil hele stadionet blive pakket ind i en ny beklædning af modulære metalrammer og -paneler. Resultatet er et frisk nyt bæredygtigt stadion.



ANSVARFULD GENBRUG AF EKISTERENDE BYGNINGER OG RESOURCER



NYE ELEMENTER SOM FORSTÆRKER OPLEVELSEN OG KVALITETEN AF STADIONET

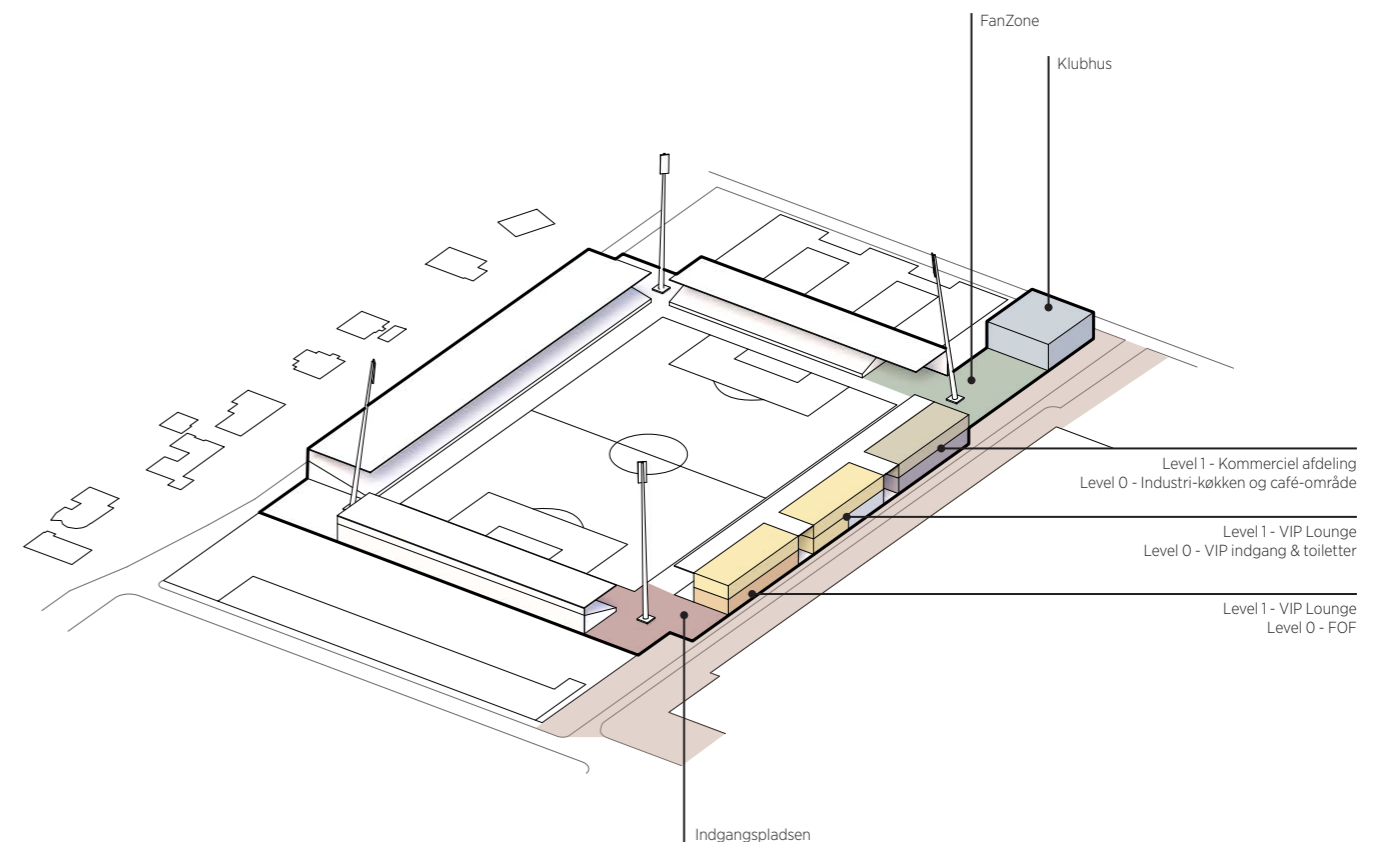


ET AKTIVT STADION MOD SPORTSGADEN

Mod sportsgaden placerer vi alle de aktive funktioner, som vil hjælpe til med at aktivere området. Udover dette vil placeringen af alle de offentlige og kommercielle funktioner i dette område også minimere eventuelle gener for Fuglevads beboere.

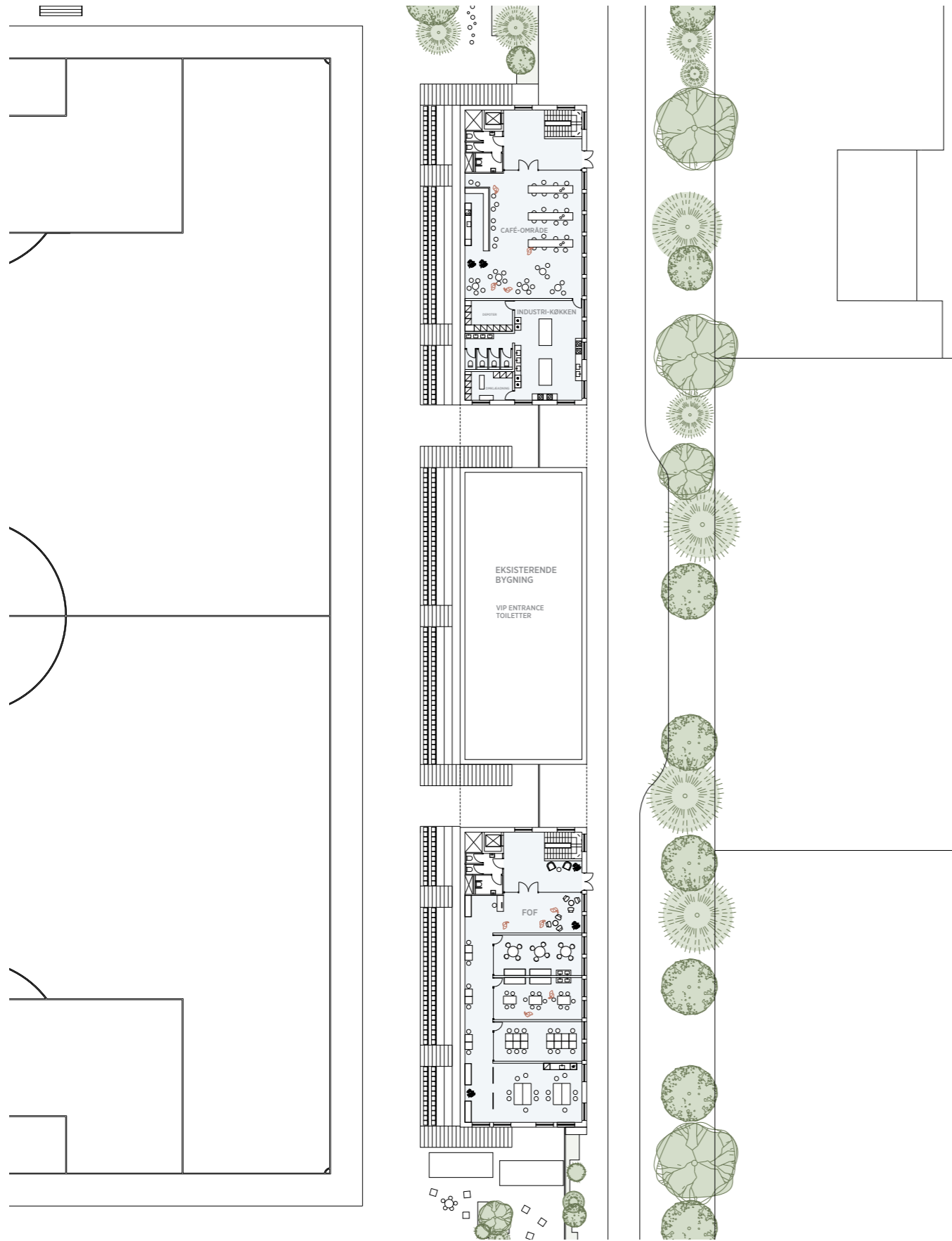
I syd finder vi Indgangspladsen, hvor der kan opstilles fanshop, ølboder og food trucks. Det er det første område som fans vil se og dette område som vil definere stadionets identitet. Centralt på Sportsgaden placeres FOF, VIP lounges, toiletter og en offentlig cafe.

Til sidst mod nord mellem stadion og klubhuset placeres en FanZone hvor børn og fans kan underholdes på forskellig vis.



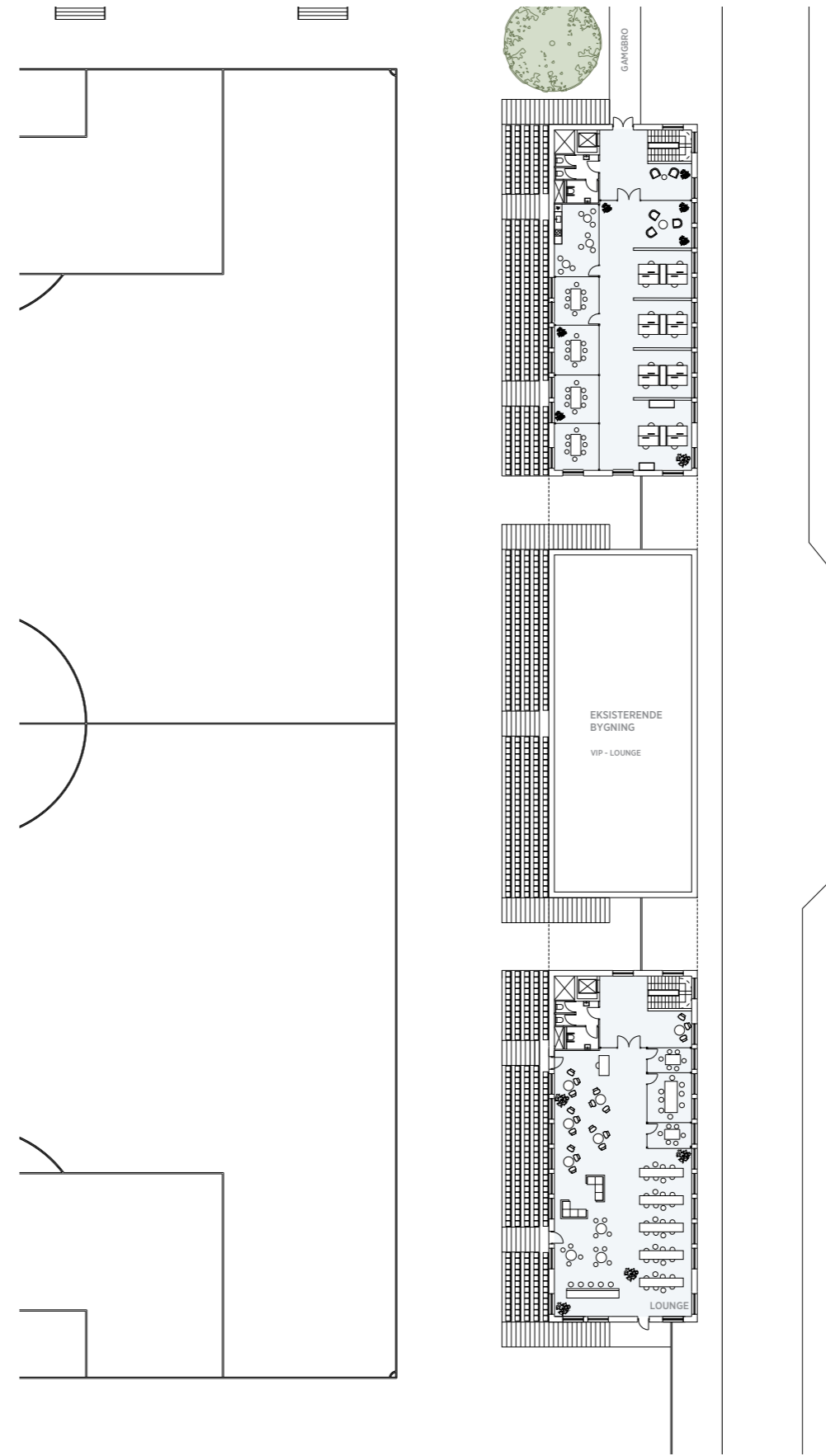
STUEPLAN

1:500 



ETAGEPLAN 1. SAL

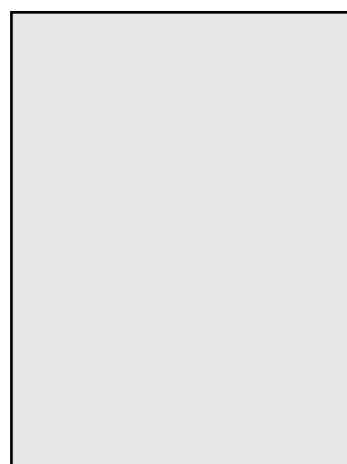
1:500 



ARKITEKTUR

Hele stadionet, både det eksisterende og nye de konstruktioner etableres med en ny beklædning i simple metalrammer og -paneler. Panelerne kommer i tre størrelser med to typer fyldning. Nogle er strækmetal som har forskellige udtryk alt efter hvor man ser det fra. Enten som åben, når åbningerne er orienteret mod dig eller som lukket når de ikke er. På denne måde forandrer stadionets udseende sig, når man bevæger sig langs facaden. Andre steder er der placeret rammer med metalwire, som fungerer som et espalier for klatreplanter. Det resulterer i et varieret udtryk, som skifter alt efter sæson eller hvor man ser den fra.

Alle nye tage etableres som grønne tage for at maksimere biodiversiteten i området.



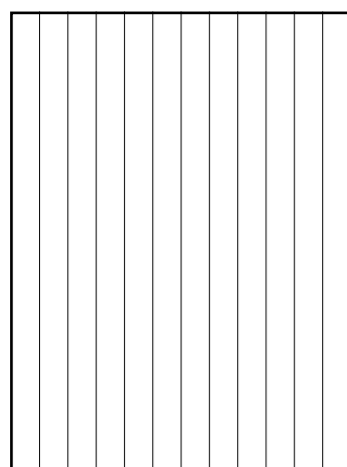
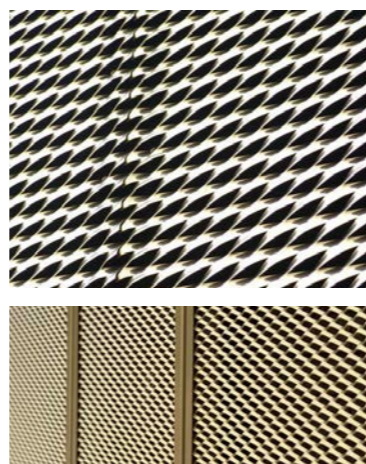
2000 mm bred
(fyldning af strækmetal)



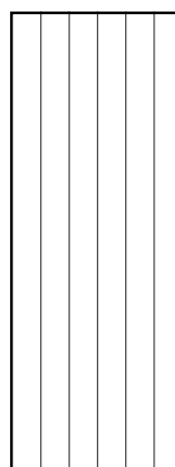
1000 mm bred
(fyldning af strækmetal)



500 mm bred
(fyldning af strækmetal)



2000 mm bred
(Med stålwire til
klatreplanter)



1000 mm bred
(Med stålwire til
klatreplanter)



500 mm bred
(Med stålwire til
klatreplanter)



AFTENUDTRYK

Mod Sportsgaden ser vi muligheden for, at integrere en LED belysning i den nye beklædning. På denne måde kan stadions hovedindgang skifte identitet afhængig af aktivitet eller event. Under normale omstændigheder, kan lyset have en gylden varm nuance, under en fodboldkamp kan den blive blå som fodboldklubbens officielle logo og farver. Under Pride Week kan den belyses som en regnbue eller som Dannebrog på Grundlovsdag.





LYNGBY
STADION

LYNGBY BK

EKSEMPLER PÅ AKTIVITETER PÅ STADION

1/ KulturPladsen

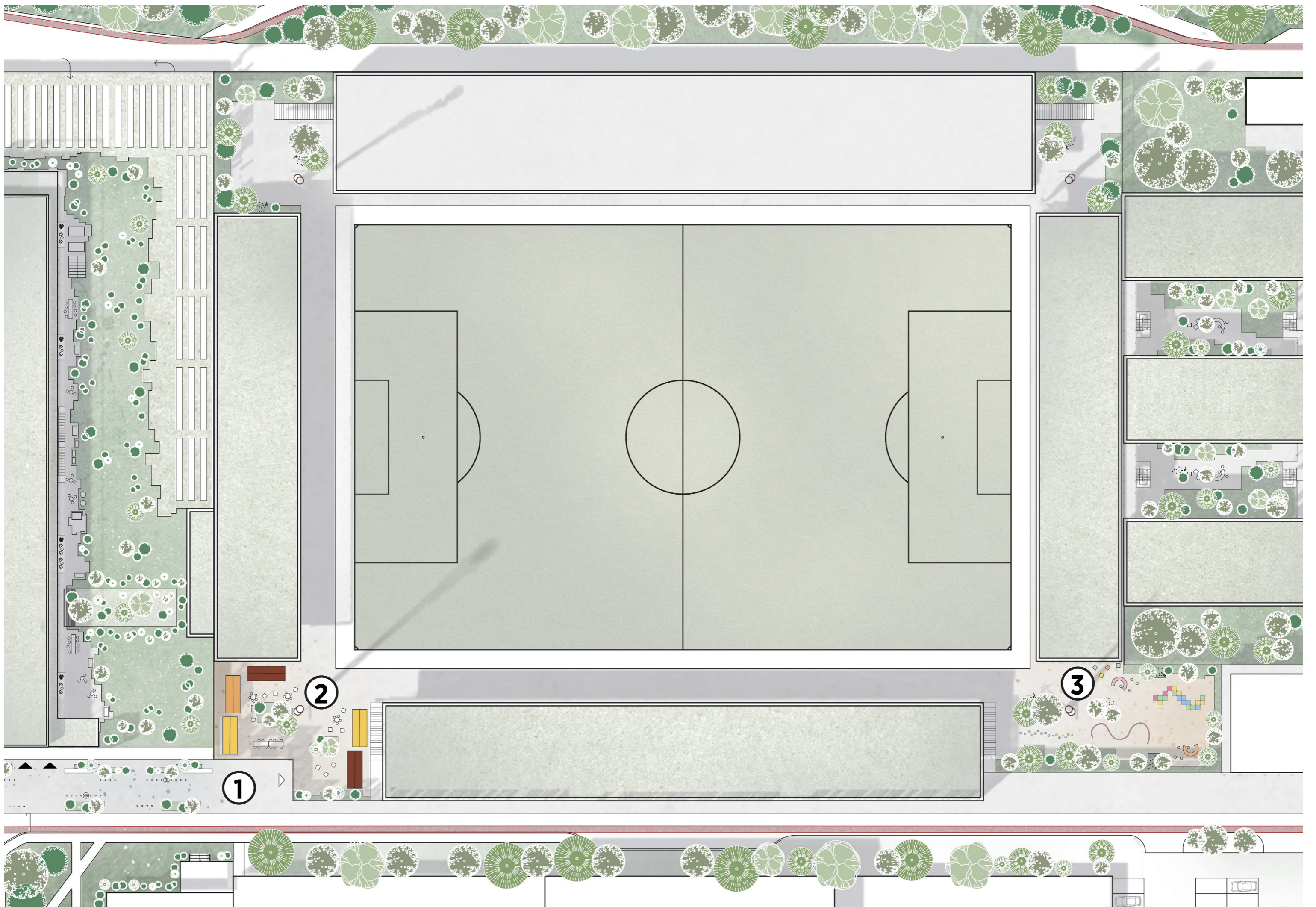


2/ FANSHOP OG MAD MARKEDER



3/ FANZONE OG LEGEPLADSER





OPSTALT ØST

1:500 



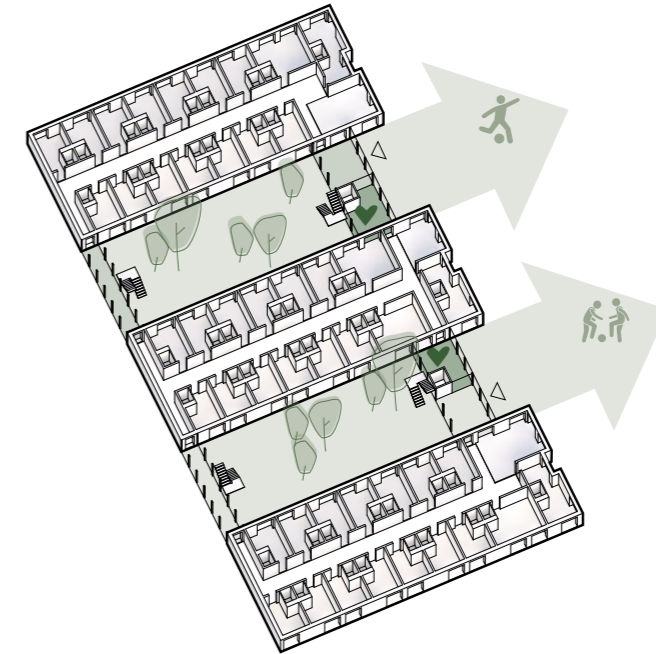


4/ Studieboliger

EN FÆLLESSKABS ORIENTERET STUDIEBOLIG

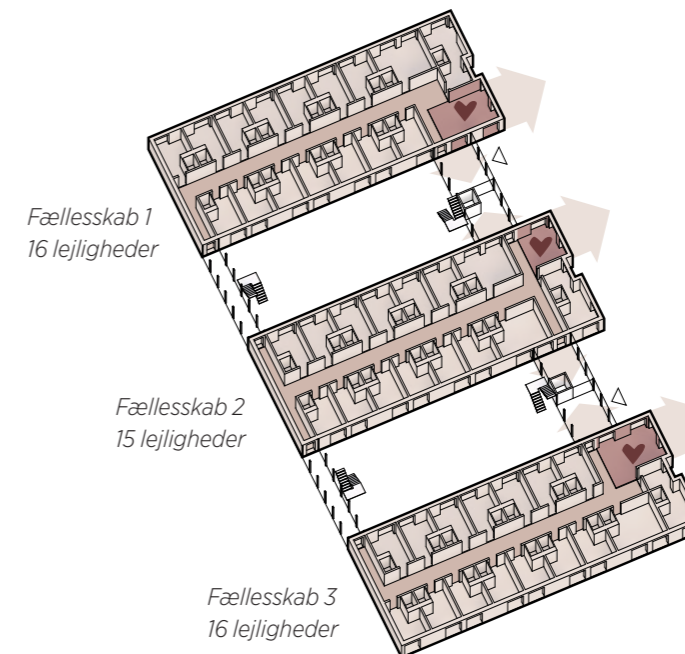
Studieboligerne er inddelt i tre bygninger som er forbundet af en let konstruktion med flugtvejstrappe og elevator. Alle bygningerne har et fællesrum på hver etage og alle etager har en vinterhave og en åben terrasse i den lette forbindelseskonstruktion.

Hver bygning har et miks af et- og to-personers lejligheder, som resulter i 188 lejligheder i alt.



TO GRØNNE LUNGER FORBINDER MED OMGIVELSERNE.

De to centrale gårdhave bliver en slags grønne lunger for boligerne og forbinder via vinterhaven og fællesterrassen til træningsbanerne mod nord.



MINDRE FÆLLESSKABER PÅ HVER ETAGE

Studieboligerne er inddelt og organiseret i tre mindre fællesskaber pr. etage med et max. på 16 lejligheder. Hvert fællesskab deler et fællesrum med fælleskøkken og stue. Alle fællesskaber er forbundet via de fælles vinterhaver og terrasser.



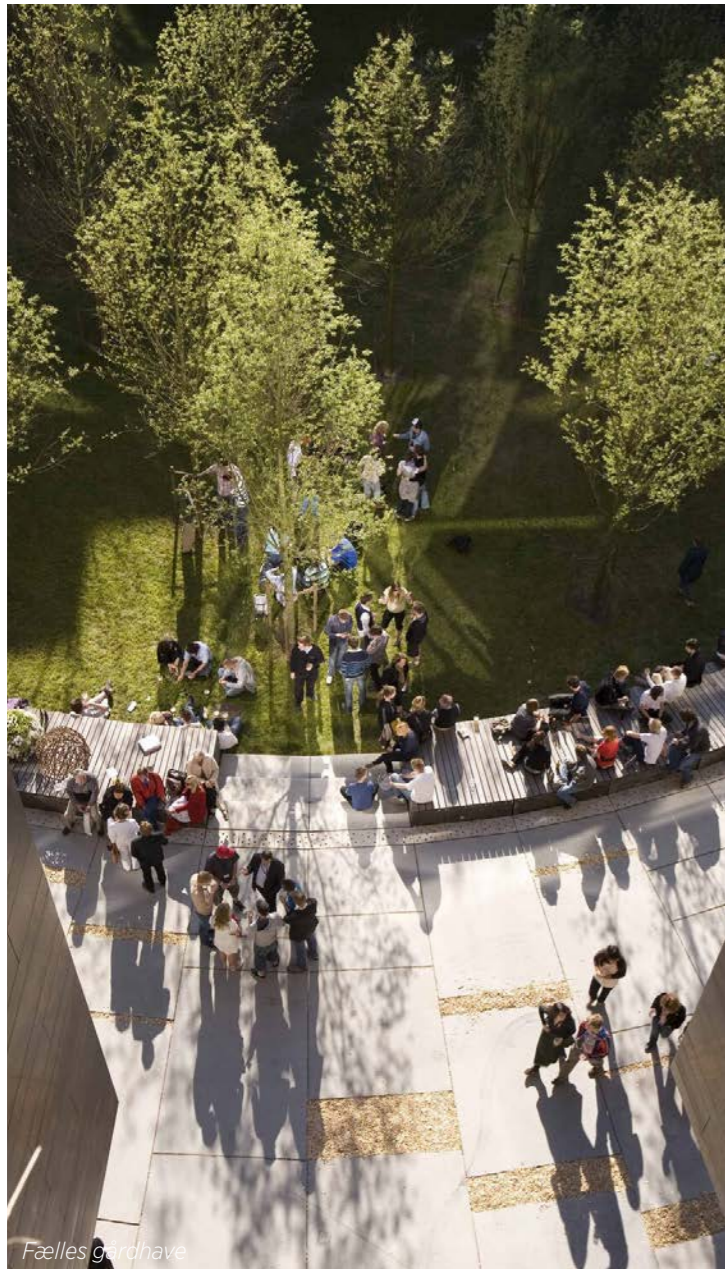
Åben terrasse



Studiebolig



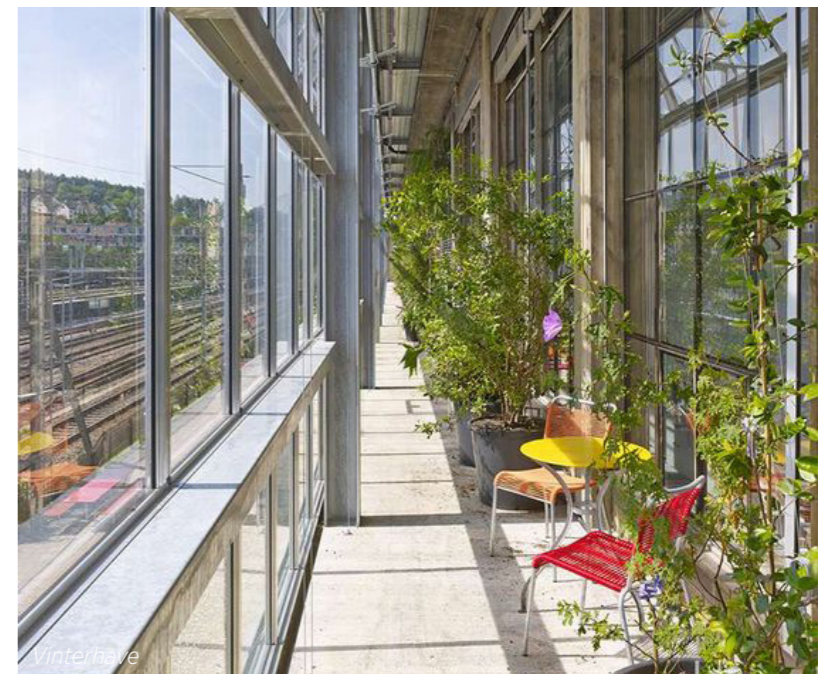
Fælleskøkken



Fælles gårdhave



Fællesrum

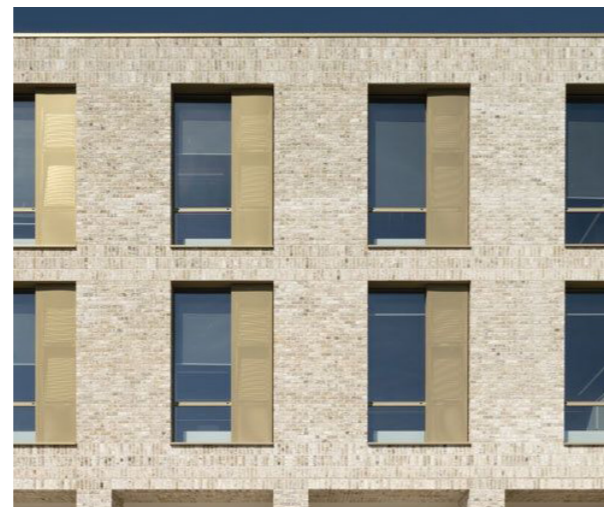


Vinterbælte

ARKITEKTUR

Studiobolig- og Seniorbygningerne er designet med gule mursten og en lys betonsokkel. Vinduerne er integreret som simple rektangulære aluminiumsrammer, som har samme farve som det nye stadion.

Den lette forbindelseskonstruktion med vinterhave og terrasser mellem studieboligerne, samt trappetårnene ved seniorboligerne er ligeledes designet som lette konstruktioner ligesom stadions lyse beklædning.



Lys beige-gul mursten



Lys beton sokkel



Let metal struktur



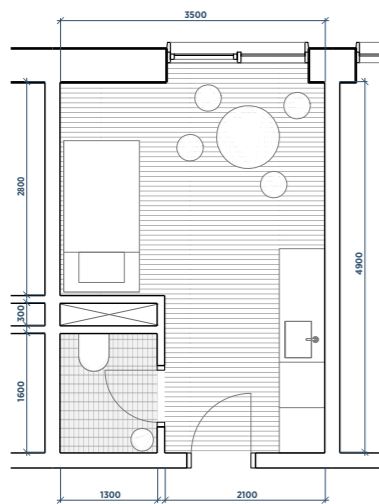
OPSTALT NORD 1:300

TYPOLGIER

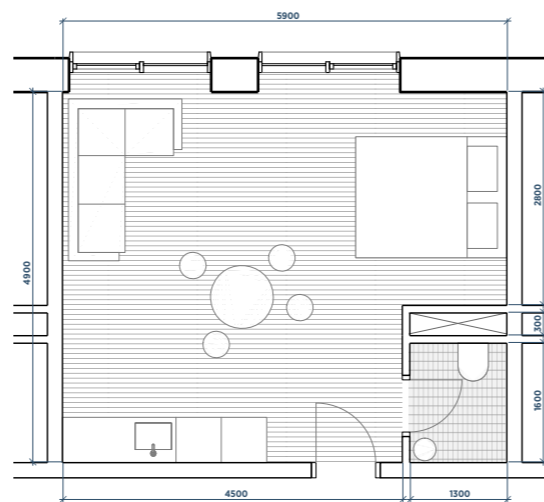
De to mest anvendte studieboliger vises fornedet. Et-persons-lejligheden består af et kompakt badeværelse med toilet og bruser. Der er plads til et bord og tekøkken, samt en enkelt seng.

To-personers-lejligheden har det samme kompakte badeværelse, tekøkken, plads til bord, sofa og en dobbelt seng.

Hver bolig har et stort vindue med fransk altan, som tillader masser af dagslys at komme ind i lejligheden.



ET-PERSONS-LEJLIGHED
SKALA 1/100



TO-PERSONSERS-LEJLIGHED
SKALA 1/100



SNIT AA 1:300

STUEPLAN

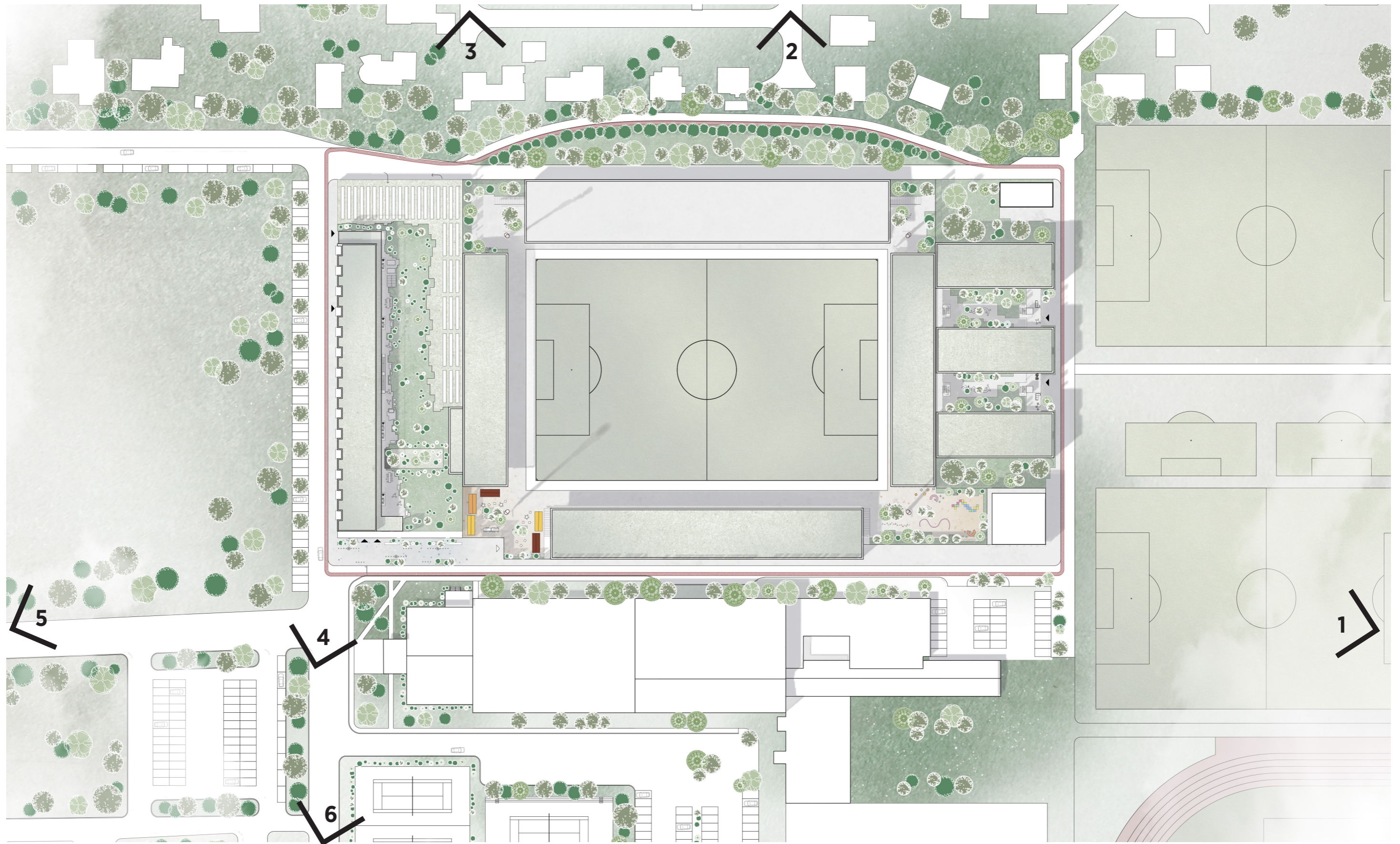
1:300 



ETAGEPLAN 1. SAL 1:300



Visualiseringer





Viewpoint 1



Viewpoint 2



Viewpoint 3



Viewpoint 4



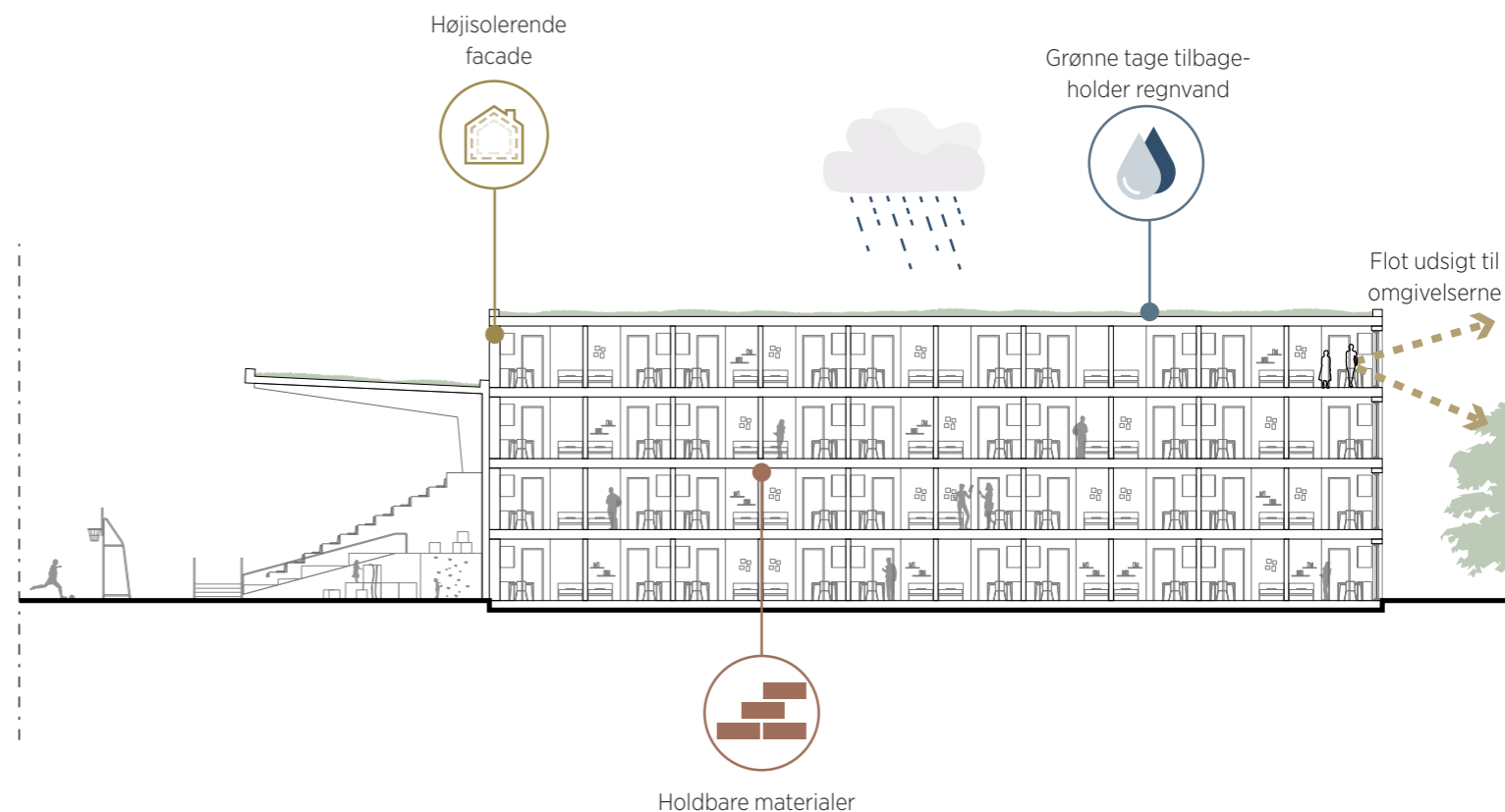
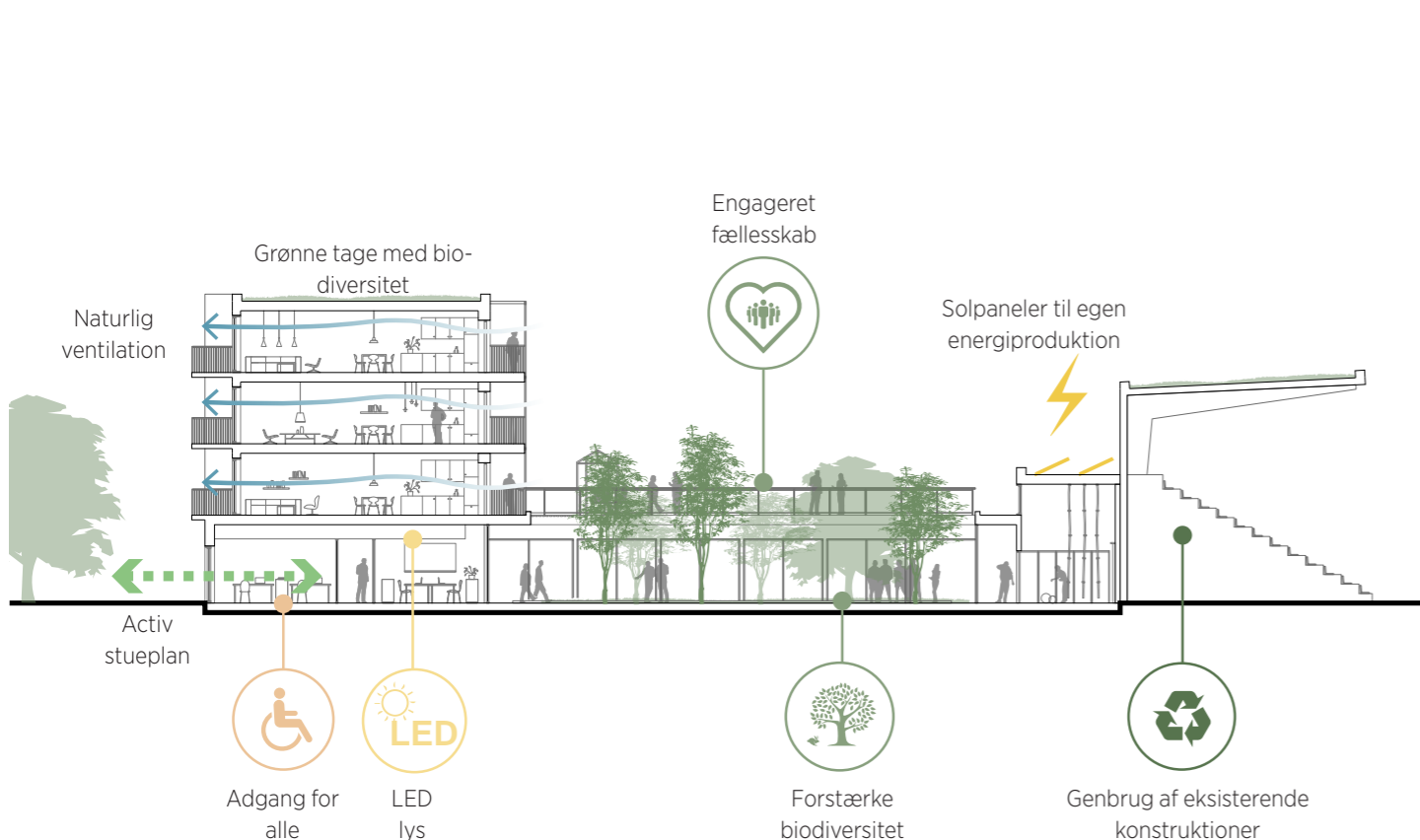
Viewpoint 5



Viewpoint 6

BÆREDYGTIGHED

Bæredygtighedsvisioner



BIODIVERSITET OG UDEOMRÅDER MED HØJ KVALITET

Biodiversiteten på matriklen øges markant. Der er fokus på at implementere en rig og varieret natur. Den variede natur bidrager til en øget mangfoldighed af dyrearter omkring bygningen. De grønne naturrige områder, samt aktive tagflader og terrasser bidrager ydermere til kvaliteten af udearealer.



BÆREDYGTIG BYGGEPLADS

Byggepladsens affaldssortering indrettes, så der sorteres i flest mulige fraktioner, der kan gå til genbrug eller genanvendelse og dermed understøtte principperne i cirkulær økonomi.



PASSIVE DESIGNSTRATEGIER

For at optimere indeklimaet og samtidig nedbringe energiforbruget til drift er der implementeret passive designstrategier i bygningsdesignet. Facaden designes med fast solafskærmning. Varmetabet mindskes ved at sikre en velisoleret klimaskærm. Dagslyset er optimeret for at minimere brugen af elektrisk belysning.



GODT OG SUNDT INDEKLIMA

For sundhedshusbyggeriet projekteres der efter et "ambitiøst" indeklima, hvor boligerne projekteres efter et "standard" indeklima i henhold til branchevejledningen for indeklimaberegninger. De passive designstrategier understøtter målet om at opnå et godt og sundt indeklima. De passive designstrategier assisteres af et optimeret ventilationssystem for opnå et godt atmosfærisk indeklima.

AREALER OG ORGANISATION

AREALER

Studieboliger

	Stue	1. SAL	2. SAL	3. SAL	
Fællesskab 1	507	507	507	507	
Fællesskab 2	507	507	507	507	
Fællesskab 3	507	507	507	507	
Vinterhave 1	27.5	27.5	27.5	27.5	
Vinterhave 2	27.5	27.5	27.5	27.5	
Fælles terrasse 1	22	22	22	22	
Fælles terrasse 2	22	22	22	22	
Evakueringsterrasse 1	15.4	15.4	15.4	15.4	
Evakueringsterrasse 2	15.4	15.4	15.4	15.4	
Cykelparkering	111				
TOTAL	1761.8	1650.8	1650.8	1650.8	6714.2

Seniorboliger

	Stue	1. SAL	2. SAL	3. SAL	
Boliger		1017	1017	1017	
Cirkulation	67	176	176	176	
Fællesrum	120				
Affaldsrum	32				
Cykelparkering	131				
TOTAL	350	1193	1193	1193	3929

Erhverv og offentlige formål

	Stue	1. SAL	
Sundhedshus	1512		
Fælles cirkulation 1	72.6	72.6	
Fælles cirkulation 2	72.6	72.6	
FOF	263		
Lounge		263	
Café / køkken	263		
Kommerciel Afdeling		263	
TOTAL	2183.2	671.2	2854.4

TOTAL	13497.6
--------------	----------------

ANTAL LEJLIGHEDER

Studieboliger

	1 person lejlighed	2 person lejlighed	
Fællesskab 1			
Stue	14	2	
1. SAL	14	2	
2. SAL	14	2	
3. SAL	14	2	
Fællesskab 2			
Stue	12	3	
1. SAL	12	3	
2. SAL	12	3	
3. SAL	12	3	
Fællesskab 1			
Stue	14	2	
1. SAL	14	2	
2. SAL	14	2	
3. SAL	14	2	
TOTAL	160	28	188

Seniorboliger

	Lejlighed	
1. SAL	14	
2. SAL	14	
3. SAL	14	
TOTAL	42	

C.F. MØLLER DANMARK A/S
Hillerødgade 30A, 2. sal.
2200 Copenhagen N.
Danmark

T +45 3288 7844
foe@cfmoller.com

